

Vente de bois

●
VENTE DE COUPES DE BOIS
PAR APPEL D'OFFRES
Agences HERAULT/GARD - AUDE/P.O.
Jeudi 7 octobre 2010 à 10 heures
Salle Georges Brassens
34800 CLERMONT L'HERAULT



TABLEAU ANALYTIQUE DES ARTICLES
Bois sur pied et à la mesure
Hérault/Gard

1 - Bois en bloc et sur pied									
N° ART	FORET	VOLUME (m3)					VOLUME TOTAL (m3)	VOLUME TIGES/HA (m3)	VOLUME TIGES UNITAIRE (m3)
		SAPIN EPICEA	PIN	DOUGLAS	HETRE	DIVERS			
4020	AIGOUAL		328				328	99	1,20
4021	AIGOUAL		409				409	82	1,21
4022	AIGOUAL	39	868	25			932	169	2,02
4023	AIGOUAL	14	353				367	66	1,35
4024	AIGOUAL		505				505	101	0,82
4025	AIGOUAL	13	277	183			473	143	0,86
4026	AIGOUAL	217	18		178		413	21	0,39
4027	AIGOUAL	350	21		270	7	648	43	0,60
4028	AIGOUAL		327		10	3	340	37	1,43
4029	AIGOUAL	53	719		20		792	134	2,15
4030	AIGOUAL				1 013		1 013	76	0,99
4031	AIGOUAL	580	6		391		977	47	0,54
4032	AIGOUAL	117			571		688	72	0,39
4033	AIGOUAL	123			284		407	69	0,73
4034	AIGOUAL	1 054			86		1 140	65	1,41
4035	AIGOUAL	744	1	10	36	7	798	42	1,12
4036	AIGOUAL	675	4		168	20	867	82	1,06
4037	AIGOUAL	738			62	12	812	91	0,92
4038	AIGOUAL	620	1		38		659	45	0,73
4039	AIGOUAL	921	1		578		1 500	66	0,90
4040	AIGOUAL		128		40		168	37	0,39
4041	AIGOUAL		713				713	64	0,72
4042	AIGOUAL	770	2	482	203	52	1 509	65	1,06
4043	AIGOUAL		21	787			808	86	1,55
4044	AIGOUAL			1 444			1 444	77	1,64
4045	AIGOUAL	12	1 122				1 134	60	0,68
4046	AIGOUAL	492	11	40			543	82	1,23
4047	AIGOUAL	225	677				902	112	2,81
4048	AIGOUAL		295			235	530	87	2,05
4049	AIGOUAL	38	1 381	7		61	1 487	88	1,54
4050	AIGOUAL				646		646	53	0,52
4051	AVANT-MONTS	80	222	186		85	573	34	0,51
4052	AVANT-MONTS	105	68	433		3	609	49	0,51
4053	AVANT-MONTS	112	44	157		34	347	62	0,30
4054	AVANT-MONTS				167	40	207	22	0,17
4055	AVANT-MONTS				54	280	334	90	0,90
4056	AVANT-MONTS	753		3			756	51	1,08
4057	AVANT-MONTS	37	1		690	44	772	49	0,70
4058	AVANT-MONTS	82	31	198		59	370	47	0,63
4059	ESCANDORGUE	465	135	99			699	40	0,79
4060	ESCANDORGUE			606			606	56	0,55
4061	ESPINOUSE	378	2				380	22	0,19
4062	ESPINOUSE	1 282					1 282	238	1,45
4063	ESPINOUSE	595	1	2			598	68	0,44
4064	ESPINOUSE	688					688	49	0,35
4065	ESPINOUSE	257	276				533	52	0,42
4066	ESPINOUSE	304					304	52	0,85
4067	ESPINOUSE	641	26				667	60	0,36
4068	ESPINOUSE	692	12				704	86	0,51
4069	HOMOL		166				166	95	0,71
4070	HOMOL		252				252	57	0,76
4071	LA FAGE		438				438	147	0,62
4072	LA FAGE		62	189			251	56	0,56
4073	MALMONTET				855		855		
4074	MALMONTET	184	531		260	253	1 228	108	1,09
4075	MALMONTET		968				968	79	2,60
4076	MALMONTET		565				565	51	1,08
4077	MALMONTET		1 480	6			1 486	90	1,42
4078	MAS AYRE		11			230	241	81	0,70
4079	MONTS D'ORB			142			142	114	5,72
4080	MONTS D'ORB				152	29	181	55	0,40
4081	N. D. PARLATGES		640				640	74	0,34
4082	N. D. PARLATGES		1 216				1 216	104	1,00
4083	N. D. PARLATGES		1 094				1 094	85	1,13
4084	ROUVERGUE		1 168				1 168	66	0,69

1 - Bois en bloc et sur pied									
N° ART	FORET	VOLUME (m3)					VOLUME TOTAL (m3)	VOLUME TIGES/HA (m3)	VOLUME TIGES UNITAIRE (m3)
		SAPIN EPICEA	PIN	DOUGLAS	HETRE	DIVERS			
4085	SOMAIL	75		646			721	170	4,27
4086	SOMAIL	143	6	213			362	119	2,30
4087	SOMAIL			673			673	155	3,49
4088	SOMAIL				322	35	357	68	1,21
4089	SOMAIL	1			454	1	456	56	1,27
4090	SOMAIL	319					319	147	2,49
4091	SOMAIL	239		242			481	111	0,26
4092	VALLEE BORGNE	15	170				185	83	0,72
4093	VALLEE BORGNE	26	154				180	40	0,97
Total		15 268	17 927	6 773	7 548	1 490	49 006		
4094	HEREPIAN					223	223		
4095	LUNAS	1	1	409			411	59	0,40
4096	RIOLS	572	200				772	46	0,50
4097	TAUSSAC					863	863		
Total		573	201	409	0	1 086	2 269		
4098	COURNIOU	38	3	658			699	80	1,28
4099	LUNEL MONTBLANC	902	3				905	67	0,48
4100	LUNEL MONTBLANC	824	1				825	69	0,44
Total		1 764	7	658	0	0	2 429		
2 - Bois sur pied à la mesure									
4101	AIGUAL	650	120				770		
4102	AIGUAL		800				800		
4103	AVANT-MONTS		1 230				1 230		
4104	AVANT-MONTS					190	190		
4105	AVANT-MONTS		350				350		
4106	AVANT-MONTS				110		110		
4107	AVANT-MONTS				285	90	375		
4108	AVANT-MONTS					95	95		
4109	ESPOUSE				865		865		
4110	ESPOUSE	90	333				423		
4111	ESPOUSE	128	204				332		
4112	N D.PARLATGES		708				708		
4113	SOMAIL				410		410		
Total		868	3 745	0	1 670	375	6 658		
4114	COURNIOU			490			490		
Total				490			490		
TOTAUX		18 473	21 880	8 330	9 218	2 951	60 852		

VOLUME TOTAL : Rappel du volume total présumé sur écorce de l'article (houppier compris)

VOLUME TIGES/HA : Intensité du prélèvement exprimé en volume tige par hectare (= volume hors houppiers des arbres, perches et brins à couper divisé par la surface totale à parcourir en coupe)

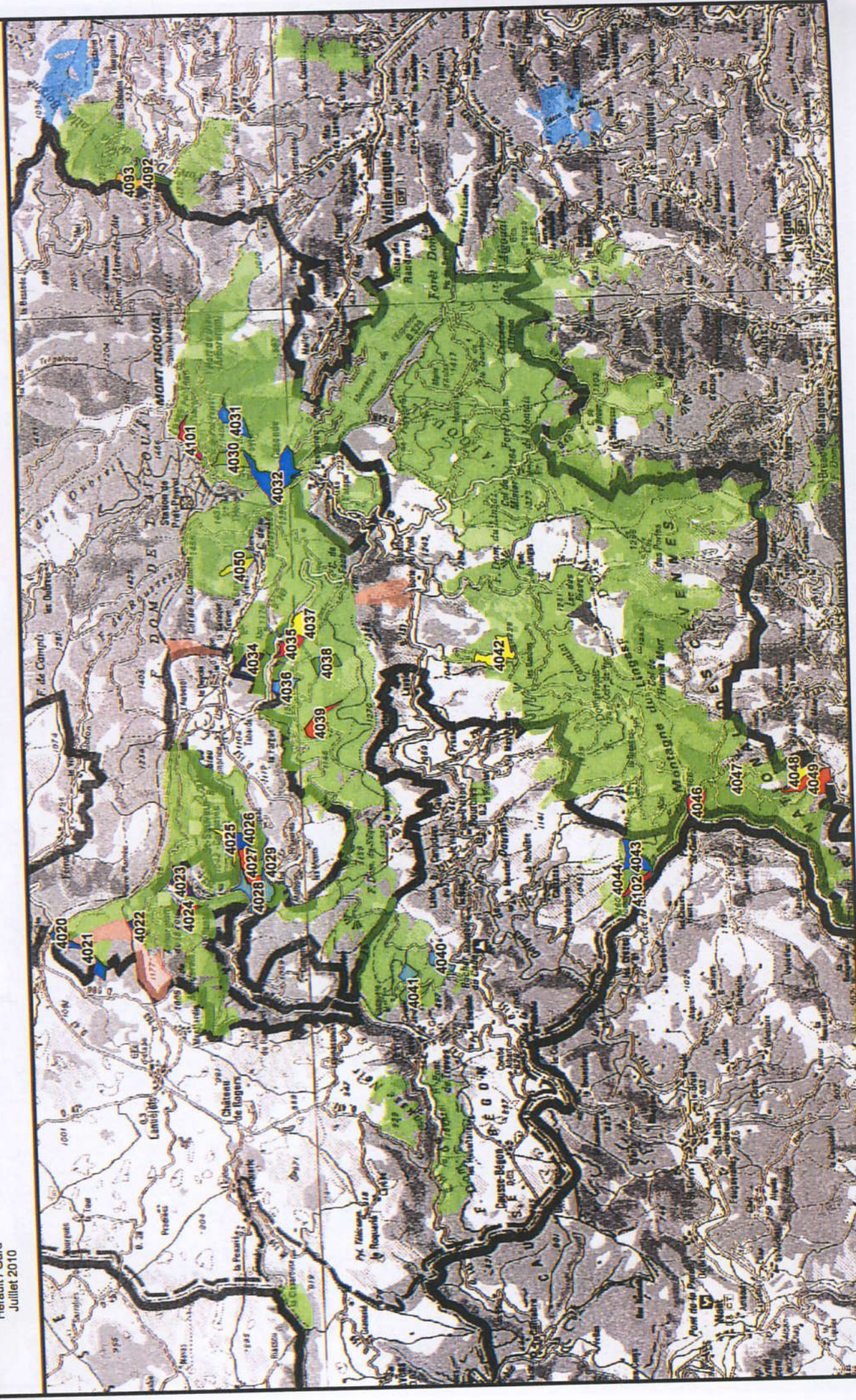
VOLUME TIGES UNITAIRE : Volume unitaire moyen exprimé en volume moyen de la tige (= volume hors houppiers des arbres, perches et brins à couper divisé par le nombre total d'arbres, perches et brins à couper)



Cellule SIG
Hérault / Gard
Juillet 2010

Localisation des articles du catalogue Vente du 07 octobre 2010

- Forêt domaniale
- Autre forêt publique
- Forêt privée





PEFC/10-21-15/1

ARTICLE No: 104020
 Exercice : 2010 FORET DOMANIALE de AIGOUAL

1020250004

Territoire communal de LANUEJOLS Dept. :30
 Série 0005 Parcelle 1 partie Lot :UNIQUE
 Canton de: Les Commandeurs
 Poste no : 87650603 - AGANT PATRIMONIAL UT AIGOUAL
 Limites N: particulier
 E: département de La Lozère
 S: parcelle 2
 O: particulier
 Peuplement futaie - pin sylvestre Coupe Rase
 Marquée en Delivrance du marteau n°1
 en Avril 2010
 Acheteur : Comprenant l'exploitation de 216 arbres et de 30 perches et brins sur
 une surface de 3,00 ha.

Prix de vente HT :

DESIGNATION PAR CATEGORIE DE DIAMETRE DES TIGES FAISANT PARTIE DE LA VENTE

TOTAL	ESSENCE	10	15	20	25	30	35	40	45	50	55	60	65	70	75	80	85	90	95	100	105	110	115	120	125
246	PIN SYL			30	24	24	31	19	30	34	24	22	7	1											
246	< TOTAL																								

VOLUMES PRESUMES SUR ECORCE

ESSENCES	P.S																								TOTAL	Dont DECL
Tarifs	*																									
Arbres	291																								291 m3	
Perch.br.	7																								7 m3	
Houppiers	30																								30 m3	
Taillis	0																									
TOTAUX	328																								328 m3	

Volume-tige_sous écorce des arbres résineux = 291 X 0,82 = 239 m3

CERTIFICATION : Adhérent à PEFC, sous le N° 10-21-15/1
 AGENT RESPONSABLE : LOUYRIAC Jean-Denis CHALET DE TABARDE 1
 30750 SAINT-SAUVEUR CAMPRIEU - TEL:06.62.80.77.37/FAX:04.67.82.60.60
 PROROG. TARIF : DE BASE, LIMITE A 18 MOIS
 COMPTABLE : Ag. comptable ONF Méditerranée
 PLACE DE DEPOT : Non aménagée
 DELAI D'EXPLOIT. : 30/06/2012
 TVA : 5,5 % SUR LES DEBITS
 A.CLAUSES PARTIC. : - Application des clauses rémanents de l'Aigoual
 - L'exploitation sera réalisée hors plantations
 - Art2.1RNE : Préserver l'aire de pique-nique
 - Altitudes : 800-900 m



PEFC/10-21-15/1

Prix de vente HT :

Acheteur :

ARTICLE No: 104021

Exercice : 2010 FORET DOMANIALE de AIGOUAL

1020560004

Territoire communal de LANUEJOLS Dept. :30
Série 0005 Parcelle 5p,10p Lot :UNIQUE

Canton de: Les Commandeurs
Poste no : 87650603 - AGANT PATRIMONIAL UT AIGOUAL

Limites N: particulier
E: forêt communale de Lanuéjols
S: parcelle 8
O: particulier

Peuplement futaie - pin sylvestre Coupe Rase

Marquée en Delivrance du marteau n°1
en Avril 2010

Comprenant l'exploitation de 306 arbres sur une surface de 4,50 ha.

DESIGNATION PAR CATEGORIE DE DIAMETRE DES TIGES FAISANT PARTIE DE LA VENTE

TOTAL	ESSENCE	10	15	20	25	30	35	40	45	50	55	60	65	70	75	80	85	90	95	100	105	110	115	120	125
306	PIN SYL				20	39	52	55	42	54	25	10	8	1											
306	< TOTAL																								

VOLUMES PRESUMES SUR ECORCE

ESSENCES	P.S																									TOTAL	Dont DECL
Tarifs	*																										
Arbres	372																									372 m3	
Perch.br.	0																										
Houppiers	37																									37 m3	
Taillis	0																										
TOTAUX	409																									409 m3	

Volume-tige sous écorce des arbres résineux = 372 X 0,82 = 305 m3

CERTIFICATION : Adhérent à PEFC, sous le N° 10-21-15/1

AGENT RESPONSABLE : LOUYRIAC Jean-Denis CHALET DE TABARDE 1
30750 SAINT-SAUVEUR CAMPRIEU - TEL:06.62.80.77.37/FAX:04.67.82.60.60

PROROG. TARIF : DE BASE, LIMITE A 18 MOIS

COMPTABLE : Ag. comptable ONF Méditerranée

PLACE DE DEPOT : Non aménagé

DELAI D'EXPLOIT. : 30/06/2012

TVA : 5,5 % SUR LES DEBITS

A.CLAUSES PARTIC. : - Application des clauses rémanents de l'Aigoual
- L'exploitation sera réalisée hors plantations
- Art1.1.1RNE : Espèce protégée : Circaete : exploitation interdite du 01/03 au 15/09

REPARTITION PAR PARCELLES (PARCELLE/NBRE DE TIGES/VOLUME M3):

5p/192/296 10p/114/113

ARBRES = tiges de 30 et + pour chêne et hêtre, 25 et + pour les autres essences, sauf stipulation contraire aux clauses communes



PEFCTM

PEFC/10-21-15/1

Prix de vente HT :

Acheteur :

ARTICLE No: 104022

Exercice : 2010 FORET DOMANIALE de AIGOUAL

0900270004

Territoire communal de LANUEJOLS

Dept. :30

Série 0005 Parcelle 15

Lot :UNIQUE

Canton de: La Foux

Poste no : 87650603 - AGANT PATRIMONIAL UT AIGOUAL

Limites N: forêt communale de Lanuéjols

E: parcelle 14

S: chemin départemental 986

O: parcelle 17

Peuplement futaie - pin laricio

Coupe Amélioration Gros Bois

Marquée en Delivrance du marteau n°1

en Octobre 2009

Comprenant l'exploitation de 419 arbres sur une surface de 5,00 ha.

DESIGNATION PAR CATEGORIE DE DIAMETRE DES TIGES FAISANT PARTIE DE LA VENTE

TOTAL	ESSENCE	10	15	20	25	30	35	40	45	50	55	60	65	70	75	80	85	90	95	100	105	110	115	120	125
7	DOUGLAS				1	1				1		3				1									
18	EPICEA						4	3	2	4	3	1	1												
294	PIN LAR				6	15	29	46	50	50	48	22	16	11	1										
47	PIN SYL				3	6	7	11	7	7	3	3													
53	PIN WEY				4	6	3	9	9	4	6	6	3	2		1									
419	< TOTAL																								

VOLUMES PRESUMES SUR ECORCE

ESSENCES	DOU	EPC	P.L	P.S	P.W															TOTAL	Dont DECL
Tarifs	DO14	*	*	*	*																
Arbres	23	35	649	56	84															847 m3	
Perch.br.	0	0	0	0	0																
Houppiers	2	4	65	6	8																
Taillis	0	0	0	0	0																85 m3
TOTAUX	25	39	714	62	92																932 m3

Volume-tige sous écorce des arbres résineux = 847 X 0,83 = 703 m3

- CERTIFICATION : Adhérent à PEFC, sous le N° 10-21-15/1
- AGENT RESPONSABLE : LOUYRIAC Jean-Denis CHALET DE TABARDE 1
30750 SAINT-SAUVEUR CAMPRIEU - TEL:06.62.80.77.37/FAX:04.67.82.60.60
- PROROG. TARIF : DE BASE, LIMITE A 18 MOIS
- COMPTABLE : Ag. comptable ONF Méditerranée
- PLACE DE DEPOT : Non aménagée
- DELAI D'EXPLOIT. : 30/06/2012
- TVA : 5,5 % SUR LES DEBITS
- A.CLAUSES PARTIC. : - Application des clauses rémanents de l'Aigoual
- Autorisation de voirie à demander pour l'utilisation du CD 986
- Altitudes : 1000-1100 m
- Article n° 2013 de 2010

ARBRES = tiges de 30 et + pour chêne et hêtre, 25 et + pour les autres essences, sauf stipulation contraire aux clauses communes



PEFC/10-21-15/1

Prix de vente HT :

Acheteur :

ARTICLE No: 104023

Exercice : 2010 FORET DOMANIALE de AIGOUAL

1020060004

Territoire communal de ST SAUVEUR CAMPRIEU Dept. :30
Série 0005 Parcelle 40 partie Lot :UNIQUE

Canton de: Villemagne

Poste no : 87650603 - AGANT PATRIMONIAL UT AIGOUAL

Limites N: chemin départemental 986

E: particulier

S: parcelle 11

O: parcelle 11

Peuplement futaie - pin sylvestre

Coupe Amélioration Bois Moyens

Marquée en Delivrance du marteau n°1

en Avril 2010

Comprenant l'exploitation de 246 arbres sur une surface de 5,00 ha.

DESIGNATION PAR CATEGORIE DE DIAMETRE DES TIGES FAISANT PARTIE DE LA VENTE

TOTAL	ESSENCE	10	15	20	25	30	35	40	45	50	55	60	65	70	75	80	85	90	95	100	105	110	115	120	125	
4	EPICEA						1						1		1	1										
32	PIN NOI				2	7	6	6	2	2	2	2		1	1	1										
209	PIN SYL				9	22	43	42	27	22	19	12	10	2	1											
1	SAPIN P							1																		
246	< TOTAL																									

VOLUMES PRESUMES SUR ECORCE

ESSENCES	EPC	P.O	P.S	S.P																	TOTAL	Dont DECL	
Tarifs	*	*	*	RAI2																			
Arbres	12	41	280	1																	334	m3	
Perch.br.	0	0	0	0																			
Houppiers	1	4	28	0																	33	m3	
Taillis	0	0	0	0																			
TOTAUX	13	45	308	1																	367	m3	

Volume-tige sous écorce des arbres résineux = 334 X 0,83 = 277 m3

CERTIFICATION : Adhérent à PEFC, sous le N° 10-21-15/1

AGENT RESPONSABLE : LOUYRIAC Jean-Denis CHALET DE TABARDE 1

30750 SAINT-SAUVEUR CAMPRIEU - TEL:06.62.80.77.37/FAX:04.67.82.60.60

PROROG. TARIF : DE BASE, LIMITE A 18 MOIS

COMPTABLE : Ag. comptable ONF Méditerranée

PLACE DE DEPOT : Non aménagée

DELAI D'EXPLOIT. : 30/06/2012

TVA : 5,5 % SUR LES DEBITS

A.CLAUSES PARTIC. : - Application des clauses rémanents de l'Aigoual

- Autorisation de voirie pour l'utilisation des chemins départementaux 252 et 986

- Altitudes : 900-1050m

ARBRES = tiges de 30 et + pour chêne et hêtre, 25 et + pour les autres essences, sauf stipulation contraire aux clauses communes



PEFC/10-21-15/1

ARTICLE No: 104024
Exercice : 2010 FORET DOMANIALE de AIGOUAL

1020180004

Territoire communal de LANUEJOLS Dept. :30
Série 0005 Parcelle 42 partie Lot :UNIQUE
Canton de: La Foux
Poste no : 87650603 - AGANT PATRIMONIAL UT AIGOUAL

Limites N: particulier
E: parcelle 41
S: parcelle 43
O: parcelle 43

Prix de vente HT :

Peuplement futaie - pins noirs Coupe Amélioration Bois Moyens
Marquée en Delivrance du marteau n°1
en Avril 2010

Acheteur :

Comprenant l'exploitation de 553 arbres sur une surface de 4,50 ha.

DESIGNATION PAR CATEGORIE DE DIAMETRE DES TIGES FAISANT PARTIE DE LA VENTE

TOTAL	ESSENCE	10	15	20	25	30	35	40	45	50	55	60	65	70	75	80	85	90	95	100	105	110	115	120	125
500	PIN NOI				33	109	135	109	60	38	14	2													
53	PIN SYL				11	13	10	13	5	1															
553	< TOTAL																								

VOLUMES PRESUMES SUR ECORCE

ESSENCES	P.O	P.S																			TOTAL	Dont DECL	
Tarifs	*	*																					
Arbres	426	33																			459 m3		
Perch.br.	0	0																					
Houppiers	43	3																			46 m3		
Taillis	0	0																					
TOTAUX	469	36																			505 m3		

Volume-tige sous écorce des arbres résineux = 459 X 0,89 = 409 m3

CERTIFICATION : Adhérent à PEFC, sous le N° 10-21-15/1
AGENT RESPONSABLE : LOUYRIAC Jean-Denis CHALET DE TABARDE 1
30750 SAINT-SAUVEUR CAMPRIEU - TEL:06.62.80.77.37/FAX:04.67.82.60.60
PROROG. TARIF : DE BASE, LIMITE A 18 MOIS
COMPTABLE : Ag. comptable ONF Méditerranée
PLACE DE DEPOT : Non aménagé
DELAI D'EXPLOIT. : 30/06/2012
TVA : 5,5 % SUR LES DEBITS
A.CLAUSES PARTIC. : - Application des clauses rémanents de l'Aigoual
- Art1.1.1RNE : Ilôt de senescence à préserver
- Les rémanents seront maintenus hors du particulier
- Altitudes : 950-1030 m

ARBRES = tiges de 30 et + pour chêne et hêtre, 25 et + pour les autres essences, sauf stipulation contraire aux clauses communes



PEFC/10-21-15/1

ARTICLE No: 104025
Exercice : 2010 FORET DOMANIALE de AIGOUAL

1020700004

Territoire communal de ST SAUVEUR CAMPRIEU Dept. :30
Série S.5 Parcelle 77 partie Lot :UNIQUE

Canton de: Saint-Sauveur
Poste no : 87650603 - AGANT PATRIMONIAL UT AIGOUAL

Limites N: parcelles 37, 53
E: parcelle 76
S: parcelle 84
O: parcelle 37

Prix de vente HT :

Peuplement futaie - douglas Coupe Jardinage

Marquée en Delivrance du marteau n°1
en Juin 2010

Acheteur :

Comprenant l'exploitation de 401 arbres et de 96 perches et brins sur
une surface de 3,00 ha.

DESIGNATION PAR CATEGORIE DE DIAMETRE DES TIGES FAISANT PARTIE DE LA VENTE

TOTAL	ESSENCE	10	15	20	25	30	35	40	45	50	55	60	65	70	75	80	85	90	95	100	105	110	115	120	125
311	DOUGLAS		14	81	75	61	39	27	9	4	1														
9	EPICEA			1	2		2	1			2		1												
149	PIN NOI				33	23	21	21	13	14	11	7	3	3											
28	PIN SYL				2	3	5	6	6	4	2														
497	< TOTAL																								

VOLUMES PRESUMES SUR ECORCE

ESSENCES	DOU	EPC	P.N	P.S																TOTAL	Dont DECL
Tarifs	DO14	*	*	*																	
Arbres	146	12	214	38																410	m3
Perch.br.	20	0	0	0																20	m3
Houppiers	17	1	21	4																43	m3
Taillis	0	0	0	0																	
TOTAUX	183	13	235	42																473	m3

Volume-tige sous écorce des arbres résineux = 410 X 0,84 = 344 m3

CERTIFICATION : Adhérent à PEFC, sous le N° 10-21-15/1

AGENT RESPONSABLE : LOUYRIAC Jean-Denis CHALET DE TABARDE 1

30750 SAINT-SAUVEUR CAMPRIEU - TEL:06.62.80.77.37/FAX:04.67.82.60.60

PROROG. TARIF : DE BASE, LIMITE A 18 MOIS

COMPTABLE : Ag. comptable ONF Méditerranée

PLACE DE DEPOT : Non aménagé

DELAI D'EXPLOIT. : 30/06/2012

TVA : 5,5 % SUR LES DEBITS

A.CLAUSES PARTIC. : - Application des clause rémanents de l'Aigoual

- Art2.2 RNE : Préserver les sentiers des Morts et des Arbres et l'aire de pique-nique

- Altitudes : 950-970 m



PEFC/10-21-15/1

ARTICLE No: 104026
Exercice : 2010 FORET DOMANIALE de AIGOUAL

0900320104

Territoire communal de ST SAUVEUR CAMPRIEU Dept. :30
Série 0005 Parcelle 84 partie Lot :01
Canton de: La Motte
Poste no : 87650602 - AGENT PATRIMONIAL UT AIGOUAL
Limites N: parcelle 77
E: parcelle 83
S: parcelle 89
O: parcelle 85

Prix de vente HT :

Peuplement futaie - hêtre Coupe Jardinage
Marquée en Delivrance du marteau n°1
en Juin 2009

Acheteur :

Comprenant l'exploitation de 180 arbres et de 738 perches et brins sur une surface de 17,00 ha.

DESIGNATION PAR CATEGORIE DE DIAMETRE DES TIGES FAISANT PARTIE DE LA VENTE

TOTAL	ESSENCE	10	15	20	25	30	35	40	45	50	55	60	65	70	75	80	85	90	95	100	105	110	115	120	125
812	HETRE		158	405	161	60	21	4	2			1													
17	EPICEA			4	3	1	2		1	2				1	1						1		1		
21	PIN SYL			8	4	1	1		2	2	1	2													
68	SAPIN P			2	4	4	6	8	9	4	4	5	8	5	1	1	2	4			1				
918	< TOTAL																								

VOLUMES PRESUMES SUR ECORCE

ESSENCES	HET	EPC	P.S	S.P																TOTAL	Dont DECL	
Tarifs	*	*	*	*																		
Arbres	47	34	14	163																258	m3	
Perch.br.	101	1	2	0																104	m3	
Houppiers	30	3	2	16																51	m3	
Taillis	0	0	0	0																		
TOTAUX	178	38	18	179																413	m3	

Volume-tige sous écorce des arbres résineux = 211 X 0,89 = 188 m3

CERTIFICATION : Adhérent à PEFC, sous le N° 10-21-15/1
AGENT RESPONSABLE : MISTRAL Frédéric CHALET DE TABARDE 2
30750 SAINT-SAUVEUR CAMPRIEU - TEL:06.98.71.98.42/FAX:04.67.82.60.60
PROROG. TARIF : DE BASE, LIMITE A 18 MOIS
COMPTABLE : Ag. comptable ONF Méditerranée
PLACE DE DEPOT : Non amenagée
DELAI D'EXPLOIT. : 30/06/2012
TVA : 5,5 % SUR LES DEBITS
A.CLAUSES PARTIC. : - Application des clauses rémanents de l'Aigoual
- Art1.1.2RNE : Les rémanents seront maintenus hors des ruisseaux et des zones humides
- Art2.1RNE : Préserver le chemin de grande randonnée et la conduite forcée EDF
- Altitudes : 900-1000 m
- Article n° 2017 de 2010

REPARTITION PAR PARCELLES (PARCELLE/NBRE DE TIGES/VOLUME M3):
84p/918/412

ARBRES = tiges de 30 et + pour chêne et hêtre, 25 et + pour les autres essences, sauf stipulation contraire aux clauses communes



PEFC/10-21-15/1

ARTICLE No: 104027
Exercice : 2010 FORET DOMANIALE de AIGOUAL

1020070004

Territoire communal de ST SAUVEUR CAMPRIEU Dept. :30
Série 0005 Parcelle 85p,86,87p Lot :UNIQUE
Canton de: Villemagne, La Matte
Poste no : 87650602 - AGENT PATRIMONIAL UT AIGOUAL
Limites N: parcelle 79
E: parcelle 84
S: parcelle 91
O: parcelle 86

Prix de vente HT :

Peuplement futaie - sapin Coupe Amélioration Bois Moyens
Marquée en Delivrance du marteau n°1
en Avril 2010 Novembre 2009

Acheteur :

Comprenant l'exploitation de 479 arbres et de 454 perches et brins sur une surface de 13,00 ha.

DESIGNATION PAR CATEGORIE DE DIAMETRE DES TIGES FAISANT PARTIE DE LA VENTE

TOTAL	ESSENCE	10	15	20	25	30	35	40	45	50	55	60	65	70	75	80	85	90	95	100	105	110	115	120	125
22	CHATAIG			10	6	5				1															
563	HETRE		28	184	187	100	36	16	7	4	1														
4	EPICEA						1	1	2																
58	PIN SYL			16	21	11	6	2	2																
286	SAPIN P			29	63	55	32	30	18	12	11	11	7	5	6	3	2	2							
933	< TOTAL																								

VOLUMES PRESUMES SUR ECORCE

ESSENCES	CHT	HET	EPC	P.S	S.P															TOTAL	Dont DECL	
Tarifs	*	*	RAI2	*	*																	
Arbres	5	97	6	17	306															431	m3	
Perch.br.	1	128	0	2	6															137	m3	
Houppiers	1	45	1	2	31															80	m3	
Taillis	0	0	0	0	0																	
TOTAUX	7	270	7	21	343															648	m3	

Volume-tige sous écorce des arbres résineux = 329 X 0,9 = 296 m3

CERTIFICATION : Adhérent à PEFC, sous le N° 10-21-15/1
AGENT RESPONSABLE : MISTRAL Frédéric CHALET DE TABARDE 2
30750 SAINT-SAUVEUR CAMPRIEU - TEL:06.98.71.98.42/FAX:04.67.82.60.60
PROROG. TARIF : DE BASE, LIMITE A 18 MOIS
COMPTABLE : Ag. comptable ONF Méditerranée
PLACE DE DEPOT : Non aménagé
DELAI D'EXPLOIT. : 30/06/2012
TVA : 5,5 % SUR LES DEBITS
A.CLAUSES PARTIC. : - Application des clause rémanents de l'Aigoual
- Art2.1RNE : Laisser libre le chemin de grande randonnée
- Préserver le chemin de Grande Randonnée 66
- Autorisation de voirie pour les chemins départementaux 157 et 187
- Conduite forcée à préserver

REPARTITION PAR PARCELLES (PARCELLE/NBRE DE TIGES/VOLUME M3):
85p/194/180 86/578/355 87p/161/113

ARBRES = tiges de 30 et + pour chêne et hêtre, 25 et + pour les autres essences, sauf stipulation contraire aux clauses communes



PEFC/10-21-15/1

ARTICLE No: 104028
Exercice : 2010 FORET DOMANIALE de AIGOUAL

1020080004

Territoire communal de ST SAUVEUR CAMPRIEU Dept. :30
Série 0005 Parcelle 88,93 Lot :UNIQUE
Canton de: Villemagne
Poste no : 87650602 - AGENT PATRIMONIAL UT AIGOUAL
Limites N: chemin départemental 157
E: chemin départemental 157
S: parcelle 93
O: chemin départemental 157
Peuplement futaie - pin laricio Coupe Amélioration Gros Bois
Marquée en Delivrance du marteau n°1
en Novembre 2009
Comprenant l'exploitation de 198 arbres et de 12 perches et brins sur
une surface de 8,00 ha.

Prix de vente HT :

Acheteur :

DESIGNATION PAR CATEGORIE DE DIAMETRE DES TIGES FAISANT PARTIE DE LA VENTE

TOTAL	ESSENCE	10	15	20	25	30	35	40	45	50	55	60	65	70	75	80	85	90	95	100	105	110	115	120	125
12	CHENE			5	1	3	2	1																	
7	FRENE			2	3	1	1																		
17	HETRE			1	2	3	4	4	3																
62	PIN LAR			1		1	5	6	3	2	9	11	6	10	3	2	2	1							
112	PIN SYL				1	11	24	20	22	11	15	6	2												
210	< TOTAL																								

VOLUMES PRESUMES SUR ECORCE

ESSENCES	CHE	FRE	HET	P.L	P.S															TOTAL	Dont DECL
Tarifs	*	*	*	*	*																
Arbres	2	1	8	158	131															300 m3	
Perch.br.	0	0	0	0	0																
Houppiers	0	0	2	25	13															40 m3	
Taillis	0	0	0	0	0																
TOTAUX	2	1	10	183	144															340 m3	

Volume-tige sous écorce des arbres résineux = 289 X 0,82 = 237 m3

CERTIFICATION : Adhérent à PEFC, sous le N° 10-21-15/1
AGENT RESPONSABLE : MISTRAL Frédéric CHALET DE TABARDE 2
30750 SAINT-SAUVEUR CAMPRIEU - TEL:06.98.71.98.42/FAX:04.67.82.60.60
PROROG. TARIF : DE BASE, LIMITE A 18 MOIS
COMPTABLE : Ag. comptable ONF Méditerranée
PLACE DE DEPOT : Non aménagée
DELAI D'EXPLOIT. : 30/06/2012
TVA : 5,5 % SUR LES DEBITS
A.CLAUSES PARTIC. : - Application des clauses rémanents de l'Aigoual
- Autorisation de voirie CD157
- Art3.1.1RNE : Présence d'une ligne téléphonique et d'une conduite forcée (prendre contact avec la centrale hydroélectrique)
- Altitudes : 700-900 m
- Article n° 2018 de 2010

REPARTITION PAR PARCELLES (PARCELLE/NBRE DE TIGES/VOLUME M3):
88/158/224 93/52/119

ARBRES = tiges de 30 et + pour chêne et hêtre, 25 et + pour les autres essences, sauf stipulation contraire aux clauses communes



PEFC/10-21-15/1

Prix de vente HT :

Acheteur :

ARTICLE No: 104029

Exercice : 2010 FORET DOMANIALE de AIGOUAL

1020090004

Territoire communal de ST SAUVEUR CAMPRIEU Dept. :30
Série 0005 Parcelle 92 Lot :UNIQUE

Canton de: La Matte

Poste no : 87650602 - AGENT PATRIMONIAL UT AIGOUAL

Limites N: parcelle 86

E: parcelle 91

S: particulier

O: parcelle 87

Peuplement futaie - pin laricio Coupe Amélioration Bois Moyens

Marquée en Delivrance du marteau n°1

en Avril 2010

Comprenant l'exploitation de 298 arbres et de 35 perches et brins sur une surface de 5,36 ha.

DESIGNATION PAR CATEGORIE DE DIAMETRE DES TIGES FAISANT PARTIE DE LA VENTE

TOTAL	ESSENCE	10	15	20	25	30	35	40	45	50	55	60	65	70	75	80	85	90	95	100	105	110	115	120	125
46	HETRE			13	22	4	5	1	1																
28	EPICEA				1	6	7	5	3	3	2	1													
157	PIN LAR						6	9	12	19	32	21	26	15	4	8	5								
90	PIN SYL					1	10	18	19	15	7	14	5	1											
12	SAPIN P				2	1	2	2	1	3	1														
333	< TOTAL																								

VOLUMES PRESUMES SUR ECORCE

ESSENCES	HET	EPC	P.L	P.S	S.P															TOTAL	Dont DECL
Tarifs	*	*	*	*	RAI2																
Arbres	8	35	479	175	14															711 m3	
Perch.br.	9	0	0	0	0															9 m3	
Houppiers	3	3	48	17	1															72 m3	
Taillis	0	0	0	0	0																
TOTAUX	20	38	527	192	15															792 m3	

Volume-tige sous écorce des arbres résineux = 703 X 0,83 = 583 m3

CERTIFICATION : Adhérent à PEFC, sous le N° 10-21-15/1
 AGENT RESPONSABLE : MISTRAL Frédéric CHALET DE TABARDE 2
 30750 SAINT-SAUVEUR CAMPRIEU - TEL:06.98.71.98.42/FAX:04.67.82.60.60
 PROROG. TARIF : DE BASE, LIMITE A 18 MOIS
 COMPTABLE : Ag. comptable ONF Méditerranée
 PLACE DE DEPOT : Non amenagee
 DELAI D'EXPLOIT. : 30/06/2012
 TVA : 5,5 % SUR LES DEBITS
 A.CLAUSES PARTIC. : - Application des clause rémanents de l'Aigoual
 - Captage à préserver
 - Art1.1.3RNE : Les rémanents seront maintenus hors des ruisseaux
 - Ruine et GR.66 à préserver
 - Autorisation de voirie pour l'utilisation CD.157
 - Altitudes : 900-950 m

ARBRES = tiges de 30 et + pour chêne et hêtre, 25 et + pour les autres essences, sauf stipulation contraire aux clauses communes



PEFC/10-21-15/1

ARTICLE No: 104030
 Exercice : 2010 FORET DOMANIALE de AIGOUAL

1020520004

Territoire communal de VALLERAUGUE Dept. :30
 Série GF4 Parcelle 136 partie Lot :UNIQUE
 Canton de: La Dauphine
 Poste no : 87650610 - AGENT PATRIMONIAL UT AIGOUAL
 Limites N: parcelle 134
 E: parcelle 135
 S: parcelle 135
 O: parcelle 137

Prix de vente HT :

Peuplement futaie - hêtre Coupe Secondaire

Marquée en Delivrance du marteau n°1
 en Juin 2010

Acheteur :

Comprenant l'exploitation de 765 arbres et de 85 perches et brins sur
 une surface de 11,00 ha.

DESIGNATION PAR CATEGORIE DE DIAMETRE DES TIGES FAISANT PARTIE DE LA VENTE

TOTAL	ESSENCE	10	15	20	25	30	35	40	45	50	55	60	65	70	75	80	85	90	95	100	105	110	115	120	125	
850	HETRE			43	42	130	199	236	136	50	7	6	1													
850	< TOTAL																									

VOLUMES PRESUMES SUR ECORCE

ESSENCES	HET																									TOTAL	Dont DECL
Tarifs	*																										
Arbres	819																									819 m3	
Perch.br.	25																									25 m3	
Houppiers	169																									169 m3	
Taillis	0																										
TOTAUX	1013																									1013 m3	

CERTIFICATION : Adhérent à PEFC, sous le N° 10-21-15/1
 AGENT RESPONSABLE : MONZO Guy MAISON FORESTIERE
 30750 SAINT-SAUVEUR CAMPRIEU - TEL:06.18.63.07.75
 PROROG. TARIF : DE BASE, LIMITE A 18 MOIS
 COMPTABLE : Ag. comptable ONF Méditerranée
 PLACE DE DEPOT : Non aménagée
 DELAI D'EXPLOIT. : 30/06/2012
 TVA : 5,5 % SUR LES DEBITS
 A.CLAUSES PARTIC. : - Application des clause rémanents de l'Aigoual
 - Les tires de débardage seront désignées par l'ARC
 - Façonnage et traitement des houppiers par démontage du 15/05 au 15/09



PEFC/10-21-15/1

Prix de vente HT :

Acheteur :

ARTICLE No: 104031
Exercice : 2010 FORET DOMANIALE de AIGOUAL

1020380004

Territoire communal de VALLERAUGUE Dept. : 30
Série GF1 Parcelle 144 Lot : UNIQUE

Canton de: La Dauphine
Poste no : 87650610 - AGENT PATRIMONIAL UT AIGOUAL

Limites N: parcelle 146
E: parcelle 145
S: parcelle 145
O: parcelle 148

Peuplement futaie - hêtre

Coupe Amélioration Gros Bois

Marquée en Delivrance du marteau n°1
en Juin 2010

Comprenant l'exploitation de 653 arbres et de 914 perches et brins sur
une surface de 18,00 ha.

DESIGNATION PAR CATEGORIE DE DIAMETRE DES TIGES FAISANT PARTIE DE LA VENTE

TOTAL	ESSENCE	10	15	20	25	30	35	40	45	50	55	60	65	70	75	80	85	90	95	100	105	110	115	120	125
1218	HETRE		182	438	285	164	81	46	13	4	3	2													
243	EPICEA			4	4	12	28	38	42	40	39	16	13	6	1										
32	PIN A C			5	11	11	5																		
74	SAPIN P				3	11	11	9	9	6	5	5	4	4	2	4	1								
1567	< TOTAL																								

VOLUMES PRESUMES SUR ECORCE

ESSENCES	HET	EPC	P.X	S.P																					TOTAL	Dont DECL
Tarifs	*	*	*	*																						
Arbres	191	406	5	120																					722 m3	
Perch.br.	135	1	0	0																					136 m3	
Houppiers	65	41	1	12																					119 m3	
Taillis	0	0	0	0																						
TOTAUX	391	448	6	132																					977 m3	

Volume-tige sous écorce des arbres résineux = $531 \times 0,9 = 478 \text{ m}^3$

CERTIFICATION : Adhérent à PEFC, sous le N° 10-21-15/1
 AGENT RESPONSABLE : MONZO Guy MAISON FORESTIERE
 30750 SAINT-SAUVEUR CAMPRIEU - TEL:06.18.63.07.75
 PROROG. TARIF : DE BASE, LIMITE A 18 MOIS
 COMPTABLE : Ag. comptable ONF Méditerranée
 PLACE DE DEPOT : Non aménagé
 DELAI D'EXPLOIT. : 30/06/2012
 TVA : 5,5 % SUR LES DEBITS
 A.CLAUSES PARTIC. : - Application des clause rémanents de l'Aigoual
 - Art1.1.3RNE : Les rémanents seront maintenus hors des ruisseaux

ARBRES = tiges de 30 et + pour chêne et hêtre, 25 et + pour les autres essences, sauf stipulation contraire aux clauses communes



PEFC/10-21-15/1

ARTICLE No: 104032
Exercice : 2010 FORET DOMANIALE de AIGOUAL

1020620204

Territoire communal de VALLERAUGUE Dept. :30
Série GF3 Parcelle 148 partie basse Lot :02
Canton de: L'Espérou
Poste no : 87650610 - AGENT PATRIMONIAL UT AIGOUAL
Limites N: cascades de l'Hérault

E: limite du lot
S: parcelle 154
O: chemin de l'ancienne décharge

Prix de vente HT :

Peuplement futaie - hêtre Coupe Amélioration Bois Moyens
Marquée en Delivrance du marteau n°1
en Juin 2010

Acheteur :

Comprenant l'exploitation de 350 arbres et de 1108 perches et brins sur une surface de 8,00 ha.

DESIGNATION PAR CATEGORIE DE DIAMETRE DES TIGES FAISANT PARTIE DE LA VENTE

TOTAL	ESSENCE	10	15	20	25	30	35	40	45	50	55	60	65	70	75	80	85	90	95	100	105	110	115	120	125
1370	HETRE		205	611	286	175	61	24	7	1															
88	EPICEA			6	11	20	18	12	6	8	2	2	3												
1458	< TOTAL																								

VOLUMES PRESUMES SUR ECORCE

ESSENCES	HET	EPC																								TOTAL	Dont DECL
Tarifs	*	*																									
Arbres	186	104																								290 m3	
Perch.br.	290	2																								292 m3	
Houppiers	95	11																								106 m3	
Taillis	0	0																									
TOTAUX	571	117																								688 m3	

Volume-tige sous écorce des arbres résineux = 104 X 0,9 = 94 m3

CERTIFICATION : Adhérent à PEFC, sous le N° 10-21-15/1
AGENT RESPONSABLE : MONZO Guy MAISON FORESTIERE
30750 SAINT-SAUVEUR CAMPRIEU - TEL:06.18.63.07.75
PROROG. TARIF : DE BASE, LIMITE A 18 MOIS
COMPTABLE : Ag. comptable ONF Méditerranée
PLACE DE DEPOT : Non aménagée
DELAI D'EXPLOIT. : 30/06/2012
TVA : 5,5 % SUR LES DEBITS
A.CLAUSES PARTIC. : - Application des clause rémanents de l'Aigoual
- Autorisation voirie
- Altitudes : 1100-1250 m

ARBRES = tiges de 30 et + pour chêne et hêtre, 25 et + pour les autres essences, sauf stipulation contraire aux clauses communes



PEFC/10-21-15/1

ARTICLE No: 104033
Exercice : 2010 FORET DOMANIALE de AIGOUAL

1020620104

Territoire communal de VALLERAUGUE Dept. : 30
Série GF2 Parcelle 148 partie haute Lot : 01
Canton de: L'Espérou
Poste no : 87650610 - AGENT PATRIMONIAL UT AIGOUAL
Limites N: cascades de l'Hérault
E: chemin de l'ancienne décharge
S: route départementale 986
O: parcelle 152

Prix de vente HT :

Peuplement futaie - hêtre Coupe Amélioration Bois Moyens
Marquée en Delivrance du marteau n°1
en Juin 2010

Acheteur :

Comprenant l'exploitation de 265 arbres et de 211 perches et brins sur une surface de 5,00 ha.

DESIGNATION PAR CATEGORIE DE DIAMETRE DES TIGES FAISANT PARTIE DE LA VENTE

TOTAL	ESSENCE	10	15	20	25	30	35	40	45	50	55	60	65	70	75	80	85	90	95	100	105	110	115	120	125
415	HETRE		13	113	85	102	51	28	15	7	1														
55	EPICEA				4	7	7	5	8	13	2	4	2	3											
6	SAPIN P				2					1	3														
476	< TOTAL																								

VOLUMES PRESUMES SUR ECORCE

ESSENCES	HET	EPC	S.P																							TOTAL	Dont DECL
Tarifs	*	*	RAI2																								
Arbres	172	103	9																							284 m3	
Perch.br.	65	0	0																							65 m3	
Houppiers	47	10	1																							58 m3	
Taillis	0	0	0																								
TOTAUX	284	113	10																							407 m3	

Volume-tige, sous écorce des arbres résineux = 112 X 0,9 = 101 m3

CERTIFICATION : Adhérent à PEFC, sous le N° 10-21-15/1
AGENT RESPONSABLE : MONZO Guy MAISON FORESTIERE
30750 SAINT-SAUVEUR CAMPRIEU - TEL:06.18.63.07.75
PROROG. TARIF : DE BASE, LIMITE A 18 MOIS
COMPTABLE : Ag. comptable ONF Méditerranée
PLACE DE DEPOT : Non aménagé
DELAI D'EXPLOIT. : 30/06/2012
TVA : 5,5 % SUR LES DEBITS
A.CLAUSES PARTIC. : - Application des clause rémanents de l'Aigoual
- Autorisation de voirie
- Altitudes : 1100-1250 m

ARBRES = tiges de 30 et + pour chêne et hêtre, 25 et + pour les autres essences, sauf stipulation contraire aux clauses communes



PEFC/10-21-15/1

ARTICLE No: 104034
Exercice : 2010 FORET DOMANIALE de AIGOUAL

1020490004

Territoire communal de ST SAUVEUR CAMPRIEU Dept. :30
Série 0003 Parcelle 171 Lot :UNIQUE
Canton de: Plan du Châtaigner
Poste no : 87650604 - AGENT PATRIMONIAL UT AIGOUAL
Limites N: parcelle 167
E: parcelle 168
S: parcelle 172
O: particulier

Prix de vente HT :

Peuplement futaie - épicéa Coupe Jardinage
Marquée en Delivrance du marteau n°1
en Mai 2010

Acheteur :

Comprenant l'exploitation de 575 arbres et de 155 perches et brins sur une surface de 15,70 ha.

DESIGNATION PAR CATEGORIE DE DIAMETRE DES TIGES FAISANT PARTIE DE LA VENTE

TOTAL	ESSENCE	10	15	20	25	30	35	40	45	50	55	60	65	70	75	80	85	90	95	100	105	110	115	120	125
242	HETRE		3	61	80	55	32	9	2																
287	EPICEA			5	20	39	25	71	50	41	25	5	3	1	2										
201	SAPIN P			6	10	15	9	10	14	20	19	21	21	23	20	11	1	1							
730	< TOTAL																								

VOLUMES PRESUMES SUR ECORCE

ESSENCES	HET	EPC	S.P																		TOTAL	Dont DECL	
Tarifs	*	*	*																				
Arbres	50	417	539																			1006 m3	
Perch.br.	22	1	1																			24 m3	
Houppiers	14	42	54																			110 m3	
Taillis	0	0	0																				
TOTAUX	86	460	594																			1140 m3	

Volume-tige_sous écorce des arbres résineux = 956 X 0,9 = 860 m3

CERTIFICATION : Adhérent à PEFC, sous le N° 10-21-15/1
AGENT RESPONSABLE : DAROIT Jean-Paul CHALET DE TABARDE 3
30750 SAINT-SAUVEUR CAMPRIEU - TEL:06 63 00 68 25
PROROG. TARIF : DE BASE, LIMITE A 18 MOIS
COMPTABLE : Ag. comptable ONF Méditerranée
PLACE DE DEPOT : Non aménagé
DELAI D'EXPLOIT. : 30/06/2012
TVA : 5,5 % SUR LES DEBITS
A.CLAUSES PARTIC. : - Application des clause rémanents de l'Aigoual
- Art1.1.3RNE : Les rémanents et exploitation hors de la zone humide et particulier
- Altitudes : 1120-1170 m

ARBRES = tiges de 30 et + pour chêne et hêtre, 25 et + pour les autres essences, sauf stipulation contraire aux clauses communes



PEFC/10-21-15/1

Prix de vente HT :

Acheteur :

ARTICLE No: 104035

Exercice : 2010 FORET DOMANIALE de AIGOUAL

1020410004

Territoire communal de ST SAUVEUR CAMPRIEU Dept. :30
Série 0003 Parcelle 179 Lot :UNIQUE

Canton de: Majoufière
Poste no : 87650604 - AGENT PATRIMONIAL UT AIGOUAL

Limites N: particulier
E: parcelle 191
S: parcelle 192
O: parcelle 180

Peuplement futaie - sapin
Marquée en Delivrance du marteau n°1
en Mai 2010

Coupe Jardinage

Comprenant l'exploitation de 558 arbres et de 83 perches et brins sur
une surface de 17,00 ha.

DESIGNATION PAR CATEGORIE DE DIAMETRE DES TIGES FAISANT PARTIE DE LA VENTE

TOTAL	ESSENCE	10	15	20	25	30	35	40	45	50	55	60	65	70	75	80	85	90	95	100	105	110	115	120	125
70	HETRE			8	27	18	13	4																	
2	DOUGLAS														2										
137	EPICEA			17	21	17	22	14	17	15	5	4	1	2	2										
2	MELEZE										1	1													
1	PIN A C								1																
429	SAPIN P			31	104	79	63	36	25	18	20	13	10	7	11	2	5	3	2						
641	< TOTAL																								

VOLUMES PRESUMES SUR ECORCE

ESSENCES	HET	DOU	EPC	MEE	P.X	S.P															TOTAL	Dont DECL	
Tarifs	*	DO14	*	*	RAI2	*																	
Arbres	20	9	153	6	1	512																701 m3	
Perch.br.	10	0	4	0	0	7																21 m3	
Houppiers	6	1	16	1	0	52																76 m3	
Taillis	0	0	0	0	0	0																	
TOTAUX	36	10	173	7	1	571																798 m3	

Volume-tige sous écorce des arbres résineux = 681 X 0,9 = 613 m3

- CERTIFICATION : Adhérent à PEFC, sous le N° 10-21-15/1
 AGENT RESPONSABLE : DAROIT Jean-Paul CHALET DE TABARDE 3
 30750 SAINT-SAUVEUR CAMPRIEU - TEL:06 63 00 68 25
 PROROG. TARIF : DE BASE, LIMITE A 18 MOIS
 COMPTABLE : Ag. comptable ONF Méditerranée
 PLACE DE DEPOT : Non amenagée
 DELAI D'EXPLOIT. : 30/06/2012
 TVA : 5,5 % SUR LES DEBITS
 A.CLAUSES PARTIC. : - Application des clause rémanents de l'Aigoual
 - Application de la clause "Fomès"
 - Art1.1.3RNE : Les rémanents seront maintenus hors des ruisseaux
 - Altitudes : 1150-1250 m

ARBRES = tiges de 30 et + pour chêne et hêtre, 25 et + pour les autres essences, sauf stipulation contraire aux clauses communes



PEFC/10-21-15/1

ARTICLE No: 104036
 Exercice : 2010 FORET DOMANIALE de AIGOUAL

1020420004

Territoire communal de ST SAUVEUR CAMPRIEU Dept. :30
 Série 0003 Parcelle 182 partie Lot :UNIQUE
 Canton de: Peyremale
 Poste no : 87650604 - AGENT PATRIMONIAL UT AIGOUAL
 Limites N: particulier
 E: parcelle 181
 S: parcelle 194
 O: particulier

Prix de vente HT :

Peuplement futaie - épicéa Coupe Jardinage
 Marquée en Delivrance du marteau n°1
 en Mai 2010

Acheteur :

Comprenant l'exploitation de 499 arbres et de 228 perches et brins sur une surface de 9,40 ha.

DESIGNATION PAR CATEGORIE DE DIAMETRE DES TIGES FAISANT PARTIE DE LA VENTE

TOTAL	ESSENCE	10	15	20	25	30	35	40	45	50	55	60	65	70	75	80	85	90	95	100	105	110	115	120	125
324	HETRE			79	109	72	39	14	7	1	3														
200	EPICEA			12	21	31	28	25	26	14	20	9	7	6	1										
12	MELEZE				2	1	2	3	1	1	2														
4	PIN SYL				1	1			1		1														
187	SAPIN P			28	25	29	22	16	7	15	8	7	8	10	5	4	2		1						
727	< TOTAL																								

VOLUMES PRESUMES SUR ECORCE

ESSENCES	HET	EPC	MEE	P.S	S.P															TOTAL	Dont DECL
Tarifs	*	*	RAI2	*	*																
Arbres	92	320	18	4	284															718 m3	
Perch.br.	48	3	0	0	7															58 m3	
Houppiers	28	32	2	0	29															91 m3	
Taillis	0	0	0	0	0																
TOTAUX	168	355	20	4	320															867 m3	

Volume-tige..sous écorce des arbres résineux = 626 X 0,9 = 563 m3

CERTIFICATION : Adhérent à PEFC, sous le N° 10-21-15/1
 AGENT RESPONSABLE : DAROIT Jean-Paul CHALET DE TABARDE 3
 30750 SAINT-SAUVEUR CAMPRIEU - TEL:06 63 00 68 25
 PROROG. TARIF : DE BASE, LIMITE A 18 MOIS
 COMPTABLE : Ag. comptable ONF Méditerranée
 PLACE DE DEPOT : Non aménagée
 DELAI D'EXPLOIT. : 30/06/2012
 TVA : 5,5 % SUR LES DEBITS
 A.CLAUSES PARTIC. : - Application des clause rémanents de l'Aigoual
 - Application de la clause "Fomès"
 - Art1.1.3RNE : Les rémanents seront maintenus hors des ruisseaux et des particuliers
 - Art1.1.3RNE : Préservation du captage d'eau
 - Altitudes : 100-1230 m

ARBRES = tiges de 30 et + pour chêne et hêtre, 25 et + pour les autres essences, sauf stipulation contraire aux clauses communes



PEFC/10-21-15/1

ARTICLE No: 104037

102020004

Exercice : 2010 FORET DOMANIALE de AIGOUAL

Territoire communal de ST SAUVEUR CAMPRIEU Dept. :30
Série 0003 Parcelle 191 partie Lot :UNIQUE

Canton de: Lagre

Poste no : 87650604 - AGENT PATRIMONIAL UT AIGOUAL

Limites N: ruisseau de Trévezel

E: parcelle 209

S: parcelle 211

O: parcelle 179

Peuplement futaie - épicea

Coupe Jardinage

Marquée en Delivrance du marteau n°1
en Mai 2010

Prix de vente HT :

Acheteur :

Comprenant l'exploitation de 614 arbres et de 181 perches et brins sur une surface de 8,00 ha.

DESIGNATION PAR CATEGORIE DE DIAMETRE DES TIGES FAISANT PARTIE DE LA VENTE

TOTAL	ESSENCE	10	15	20	25	30	35	40	45	50	55	60	65	70	75	80	85	90	95	100	105	110	115	120	125
122	HETRE		5	32	46	16	11	6	2	1	1	1	1												
307	EPICEA		1	40	61	45	38	32	21	21	15	14	5	10		1	1	1			1				
6	MELEZE DT DCL							2		2	1	1													
360	SAPIN P		2	55	72	57	52	48	28	22	8	9	4	1	1		1								
795	< TOTAL																								

VOLUMES PRESUMES SUR ECORCE

ESSENCES	HET	EPC	MEE	/DCL	S.P															TOTAL	Dont DECL	
Tarifs	*	*	*		*																	
Arbres	33	342	11	1	303															689 m3	1 m3	
Perch.br.	19	11	0		15															45 m3		
Houppiers	10	35	1		32															78 m3		
Taillis	0	0	0		0																	
TOTAUX	62	388	12		350															812 m3		

Volume-tige sous écorce des arbres résineux = 656 X 0,9 = 590 m3

CERTIFICATION : Adhérent à PEFC, sous le N° 10-21-15/1

AGENT RESPONSABLE : DAROIT Jean-Paul CHALET DE TABARDE 3

30750 SAINT-SAUVEUR CAMPRIEU - TEL:06 63 00 68 25

PROROG. TARIF : DE BASE, LIMITE A 18 MOIS

COMPTABLE : Ag. comptable ONF Méditerranée

PLACE DE DEPOT : Non aménagé

DELAI D'EXPLOIT. : 30/06/2012

TVA : 5,5 % SUR LES DEBITS

A.CLAUSES PARTIC. : - Application des clause rémanents de l'Aigoual

- Application de la clause "Fomès"

- Art1.1.3RNE : Les rémanents seront maintenus hors des zones humides

- Altitudes : 1150-1210 m



PEFC/10-21-15/1

ARTICLE No: 104038
Exercice : 2010 FORET DOMANIALE de AIGOUAL

1020430004

Territoire communal de ST SAUVEUR CAMPRIEU Dept. :30
Série 0003 Parcelle 213,230 Lot :UNIQUE
Canton de: Majoufière
Poste no : 87650604 - AGENT PATRIMONIAL UT AIGOUAL
Limites N: parcelle 193
E: parcelle 192
S: parcelle 230
O: parcelle 230

Prix de vente HT :

Peuplement futaie - sapin Coupe Jardinage

Marquée en Delivrance du marteau n°1
en Mai 2010

Acheteur :

Comprenant l'exploitation de 543 arbres et de 271 perches et brins sur
une surface de 13,00 ha.

DESIGNATION PAR CATEGORIE DE DIAMETRE DES TIGES FAISANT PARTIE DE LA VENTE

TOTAL	ESSENCE	10	15	20	25	30	35	40	45	50	55	60	65	70	75	80	85	90	95	100	105	110	115	120	125
78	HETRE			16	26	14	6	10	3	3															
56	EPICEA			10	8	10	8	11	2	3	3	1													
7	PIN A C			2	3	2																			
673	SAPIN P		24	193	155	90	44	36	27	20	16	19	9	8	6	12	6	2	3	3					
814	< TOTAL																								

VOLUMES PRESUMES SUR ECORCE

ESSENCES	HET	EPC	P.X	S.P																	TOTAL	Dont DECL	
Tarifs	*	*	*	*																			
Arbres	25	37	1	494																	557	m3	
Perch.br.	7	2	0	31																	40	m3	
Houppiers	6	4	0	52																	62	m3	
Taillis	0	0	0	0																			
TOTAUX	38	43	1	577																	659	m3	

Volume-tige, sous écorce des arbres résineux = 532 X 0,9 = 479 m3

CERTIFICATION : Adhérent à PEFC, sous le N° 10-21-15/1
AGENT RESPONSABLE : DAROIT Jean-Paul CHALET DE TABARDE 3
30750 SAINT-SAUVEUR CAMPRIEU - TEL:06 63 00 68 25
PROROG. TARIF : DE BASE, LIMITE A 18 MOIS
COMPTABLE : Ag. comptable ONF Méditerranée
PLACE DE DEPOT : Non amenagée
DELAI D'EXPLOIT. : 30/06/2012
TVA : 5,5 % SUR LES DEBITS
A.CLAUSES PARTIC. : - Application des clause rémanents de l'Aigoual
- Art1.1.3RNE : Les rémanents seront maintenus hors des ruisseaux, captage
et de la zone humide
- Exploitation interdite dans la zone humide et le captage
- Altitudes : 1230-1300 m

REPARTITION PAR PARCELLES (PARCELLE/NBRE DE TIGES/VOLUME M3):
213/393/472 230/421/187

ARBRES = tiges de 30 et + pour chêne et hêtre, 25 et + pour les autres essences, sauf stipulation contraire aux clauses communes



PEFC™

PEFC/10-21-15/1

Prix de vente HT :

Acheteur :

ARTICLE No: 104039

Exercice : 2010 FORET DOMANIALE de AIGOUAL

1020440004

Territoire communal de ST SAUVEUR CAMPRIEU Dept. : 30
Série 0003 Parcelle 215 Lot : UNIQUE

Canton de: Majoufière

Poste no : 87650604 - AGENT PATRIMONIAL UT AIGOUAL

Limites N: parcelle 196

E: parcelle 214

S: parcelle 233

O: parcelle 197

Peuplement futaie - épicea

Coupe Jardinage

Marquée en Delivrance du marteau n°1
en Mai 2010

Comprenant l'exploitation de 950 arbres et de 508 perches et brins sur
une surface de 20,00 ha.

DESIGNATION PAR CATEGORIE DE DIAMETRE DES TIGES FAISANT PARTIE DE LA VENTE

TOTAL	ESSENCE	10	15	20	25	30	35	40	45	50	55	60	65	70	75	80	85	90	95	100	105	110	115	120	125
982	HETRE		33	168	285	220	163	62	31	14	3	3													
339	EPICEA			14	22	34	38	37	45	50	47	24	16	5	4	3									
5	PIN A C				2	2	1																		
132	SAPIN P			8	24	14	12	10	3	7	7	11	10	10	5	7	1	1	1	1					
1458	< TOTAL																								

VOLUMES PRESUMES SUR ECORCE

ESSENCES	HET	EPC	P.X	S.P																TOTAL	Dont DECL	
Tarifs	*	*	*	*																		
Arbres	360	590	1	242																	1193 m3	
Perch.br.	122	4	0	2																	128 m3	
Houppiers	96	59	0	24																	179 m3	
Taillis	0	0	0	0																		
TOTAUX	578	653	1	268																	1500 m3	

Volume-tige, sous écorce des arbres résineux = $833 \times 0,9 = 750 \text{ m}^3$

CERTIFICATION : Adhérent à PEFC, sous le N° 10-21-15/1
 AGENT RESPONSABLE : DAROIT Jean-Paul CHALET DE TABARDE 3
 30750 SAINT-SAUVEUR CAMPRIEU - TEL:06 63 00 68 25
 PROROG. TARIF : DE BASE, LIMITE A 18 MOIS
 COMPTABLE : Ag. comptable ONF Méditerranée
 PLACE DE DEPOT : Non amenagée
 DELAI D'EXPLOIT. : 30/06/2012
 TVA : 5,5 % SUR LES DEBITS
 A.CLAUSES PARTIC. : - Application des clause rémanents de l'Aigoual
 - Application de la clause "Fomès"
 - Art1.1.3RNE : Les rémanents seront maintenus hors des ruisseaux
 - Altitudes : 1170-1250 m

ARBRES = tiges de 30 et + pour chêne et hêtre, 25 et + pour les autres essences, sauf stipulation contraire aux clauses communes



PEFC/10-21-15/1

ARTICLE No: 104040
 Exercice : 2010 FORET DOMANIALE de AIGOUAL

1020270004

Territoire communal de TREVES Dept. :30
 Série 0005 Parcelle 289p,294p Lot :UNIQUE
 Canton de: Canayères
 Poste no : 87650606 - AGENT PATRIMONIAL UT AIGOUAL
 Limites N: parcelle 283
 E: parcelle 293
 S: parcelle 285
 O: parcelle 284

Prix de vente HT : Peuplement futaie - pin sylvestre Coupe Amélioration Petits Bois
 Marquée en Delivrance du marteau n°1
 en Avril 2010

Acheteur : Comprenant l'exploitation de 294 arbres et de 84 perches et brins sur
 une surface de 4,00 ha.

DESIGNATION PAR CATEGORIE DE DIAMETRE DES TIGES FAISANT PARTIE DE LA VENTE

TOTAL	ESSENCE	10	15	20	25	30	35	40	45	50	55	60	65	70	75	80	85	90	95	100	105	110	115	120	125
2	CHENE			1	1																				
75	HETRE			13	18	18	11	7	2	6															
301	PIN SYL			51	69	115	41	17	6	2															
378	< TOTAL																								

VOLUMES PRESUMES SUR ECORCE

ESSENCES	CHE	HET	P.S																	TOTAL	Dont DECL
Tarifs	FAI1	*	*																		
Arbres	0	28	108																	136 m3	
Perch.br.	0	5	8																	13 m3	
Houppiers	0	7	12																	19 m3	
Taillis	0	0	0																		
TOTAUX	0	40	128																	168 m3	

Volume-tige sous écorce des arbres résineux = 108 X 0,82 = 89 m3

CERTIFICATION : Adhérent à PEFC, sous le N° 10-21-15/1
 AGENT RESPONSABLE : MILHAU Francis MAISON FORESTIERE
 "La Claparède" 30750 DOURBIES - TEL:06.83.79.42.32/FAX:04.67.82.70.43
 PROROG. TARIF : DE BASE, LIMITE A 18 MOIS
 COMPTABLE : Ag. comptable ONF Méditerranée
 PLACE DE DEPOT : Non amenagée
 DELAI D'EXPLOIT. : 30/06/2012
 TVA : 5,5 % SUR LES DEBITS
 A.CLAUSES PARTIC. : - Application des clause rémanents de l'Aigoual
 - Art2.1RNE : Sentier de petite randonnée à préserver (parcelle 294p)
 - Autorisation de voirie pour le CD 710. (parcelle 294p)
 - Altitudes : 1000 m

REPARTITION PAR PARCELLES (PARCELLE/NBRE DE TIGES/VOLUME M3):
 289p/307/141 294p/71/26

ARBRES = tiges de 30 et + pour chêne et hêtre, 25 et + pour les autres essences, sauf stipulation contraire aux clauses communes



PEFCTM

PEFC/10-21-15/1

ARTICLE No: 104041

Exercice : 2010 FORET DOMANIALE de AIGOUAL

1020110004

Territoire communal de TREVES

Dept. :30

Série 0005 Parcelle 290

Lot :UNIQUE

Canton de: Canayères

Poste no : 87650606 - AGENT PATRIMONIAL UT AIGOUAL

Limites N: parcelle 285

E: parcelle 285

S: parcelle 296

O: parcelle 296

Prix de vente HT :

Peuplement futaie - pins noirs

Coupe Amélioration Bois Moyens

Marquée en Delivrance du marteau n°1

en Octobre 2009

Acheteur :

Comprenant l'exploitation de 840 arbres et de 57 perches et brins sur une surface de 10,00 ha.

DESIGNATION PAR CATEGORIE DE DIAMETRE DES TIGES FAISANT PARTIE DE LA VENTE

TOTAL	ESSENCE	10	15	20	25	30	35	40	45	50	55	60	65	70	75	80	85	90	95	100	105	110	115	120	125
883	PIN NOI		2	55	197	257	164	106	42	32	21	6	1												
14	PIN SYL				6	5	1	1	1																
897	< TOTAL																								

VOLUMES PRESUMES SUR ECORCE

ESSENCES	P.N	P.S																							TOTAL	Dont DECL
Tarifs	*	*																								
Arbres	629	7																							636 m3	
Perch.br.	12	0																							12 m3	
Houppiers	64	1																							65 m3	
Taillis	0	0																								
TOTAUX	705	8																							713 m3	

Volume-tige sous écorce des arbres résineux = 636 X 0,8 = 509 m3

CERTIFICATION : Adhérent à PEFC, sous le N° 10-21-15/1

AGENT RESPONSABLE : MILHAU Francis MAISON FORESTIERE

"La Claparède" 30750 DOURBIES - TEL:06.83.79.42.32/FAX:04.67.82.70.43

PROROG. TARIF : DE BASE, LIMITE A 18 MOIS

COMPTABLE : Ag. comptable ONF Méditerranée

PLACE DE DEPOT : Non aménagée

DELAI D'EXPLOIT. : 30/06/2012

TVA : 5,5 % SUR LES DEBITS

A.CLAUSES PARTIC. : - Application des clauses rémanents de l'Aigoual

- Art2.1RNE : Le sentier de grande randonnée qui traverse la parcelle devra être dégagé en permanence

- Altitudes : 860-897 m

- Article n° 2026 de 2010

ARBRES = tiges de 30 et + pour chêne et hêtre, 25 et + pour les autres essences, sauf stipulation contraire aux clauses communes



PEFC/10-21-15/1

ARTICLE No: 104042
Exercice : 2010 FORET DOMANIALE de AIGOUAL

0800220004

Territoire communal de DOURBIES Dept. :30
Série 0004 Parcelle 427,428 Lot :UNIQUE
Canton de: Le Devès
Poste no : 87650606 - AGENT PATRIMONIAL UT AIGOUAL
Limites N: parcelles 421 et 422
E: parcelle 420
S: parcelle 434
O: parcelle 429
Peuplement futaie - douglas Coupe Jardinage
Marquée en Delivrance du marteau n°1
en Novembre 2007 Mai 2008
Acheteur : Comprenant l'exploitation de 874 arbres et de 395 perches et brins sur
une surface de 20,59 ha.

DESIGNATION PAR CATEGORIE DE DIAMETRE DES TIGES FAISANT PARTIE DE LA VENTE

TOTAL	ESSENCE	10	15	20	25	30	35	40	45	50	55	60	65	70	75	80	85	90	95	100	105	110	115	120	125
562	HETRE		94	154	142	79	43	31	11	6			1		1										
276	DOUGLAS				23	40	37	42	39	34	35	5	6	4	2	3	2	3	1						
323	EPICEA			2	19	42	34	35	39	35	38	24	26	16	5	4	3	1							
20	MELEZE					2		3	5	4	3	2	1												
7	PIN A C					4	1	1	1																
81	SAPIN P			3	14	13	21	12	8	4	2	2	2												
1269	< TOTAL																								

VOLUMES PRESUMES SUR ECORCE

ESSENCES	HET	DOU	EPC	MEE	P.X	S.P														TOTAL	Dont DECL
Tarifs	*	DI14	*	*	*	*															
Arbres	120	438	623	47	2	76														1306	m3
Perch.br.	49	0	0	0	0	1														50	m3
Houppiers	34	44	62	5	0	8														153	m3
Taillis	0	0	0	0	0	0															
TOTAUX	203	482	685	52	2	85														1509	m3

Volume-tige sous écorce des arbres résineux = 1186 X 0,9 = 1067 m3

CERTIFICATION : Adhérent à PEFC, sous le N° 10-21-15/1
AGENT RESPONSABLE : MILHAU Francis MAISON FORESTIERE
"La Claparède" 30750 DOURBIES - TEL:06.83.79.42.32/FAX:04.67.82.70.43
PROROG. TARIF : DE BASE, LIMITE A 18 MOIS
COMPTABLE : Ag. comptable ONF Méditerranée
PLACE DE DEPOT : Non amenagée
DELAI D'EXPLOIT. : 30/06/2012
TVA : 5,5 % SUR LES DEBITS
A.CLAUSES PARTIC. : - Art1.2.2RNE : Clause R4
- Application de la clause "Fomès" sur l'Epicéa et le Douglas
- Art1.1.3RNE : Les rémanents seront maintenus hors des ruisseaux
- Altitudes : 1100-1250 m
- Parcelle 427 invendue au printemps 2008
- Article n° 45 de 2008

REPARTITION PAR PARCELLES (PARCELLE/NBRE DE TIGES/VOLUME M3):
427/929/878 428/340/632

ARBRES = tiges de 30 et + pour chêne et hêtre, 25 et + pour les autres essences, sauf stipulation contraire aux clauses communes



PEFC/10-21-15/1

Prix de vente HT :

Acheteur :

ARTICLE No: 104043
Exercice : 2010 FORET DOMANIALE de AIGOUAL

0900350004

Territoire communal de TREVES Dept. : 30
Série 0007 Parcelle 569p,571p Lot : UNIQUE

Canton de: Le Pradarel
Poste no : 87650606 - AGENT PATRIMONIAL UT AIGOUAL

Limites N: parcelle 570, ruisseau du Pradarel

E: parcelles 571 et 569

S: parcelle 569

O: parcelles 569 et 572

Peuplement futaie - douglas

Coupe Amélioration Gros Bois

Marquée en Delivrance du marteau n°1
en Juin 2009

Comprenant l'exploitation de 471 arbres et de 1 perches et brins sur une surface de 8,50 ha.

DESIGNATION PAR CATEGORIE DE DIAMETRE DES TIGES FAISANT PARTIE DE LA VENTE

TOTAL	ESSENCE	10	15	20	25	30	35	40	45	50	55	60	65	70	75	80	85	90	95	100	105	110	115	120	125
455	DOUGLAS			1	9	54	98	75	72	54	38	23	18	6	6		1								
17	PIN LAR						7	6	3		1														
472	< TOTAL																								

VOLUMES PRESUMES SUR ECORCE

ESSENCES	DOU	P.L	TOTAL	Dont DECL
Tarifs	DO14	RAI3		
Arbres	715	19		
Perch.br.	0	0	734 m3	
Houppiers	72	2		
Taillis	0	0	74 m3	
TOTAUX	787	21	808 m3	

Volume-tige sous écorce des arbres résineux = 734 X 0,9 = 661 m3

CERTIFICATION : Adhérent à PEFC, sous le N° 10-21-15/1
AGENT RESPONSABLE : MILHAU Francis MAISON FORESTIERE
"La Claparède" 30750 DOURBIES - TEL:06.83.79.42.32/FAX:04.67.82.70.43
PROROG. TARIF : DE BASE, LIMITE A 18 MOIS
COMPTABLE : Ag. comptable ONF Méditerranée
PLACE DE DEPOT : Non aménagée
DELAI D'EXPLOIT. : 30/06/2012
TVA : 5,5 % SUR LES DEBITS
A.CLAUSES PARTIC. : - Application des clauses rémanents de l'Aigoual
- Art1.1.3RNE : Les rémanents seront maintenus hors des ruisseaux
- Attention : Arbres élagués à 8 m : application de l'article 34-2 du CCG : majoration de l'indemnité x 25
- Article n° 2036 de 2010

REPARTITION PAR PARCELLES (PARCELLE/NBRE DE TIGES/VOLUME M3):
569p/31/63 571p/441/745

ARBRES = tiges de 30 et + pour chêne et hêtre, 25 et + pour les autres essences, sauf stipulation contraire aux clauses communes



PEFC/10-21-15/1

ARTICLE No: 104044
Exercice : 2010 FORET DOMANIALE de AIGOUAL

0900360104

Territoire communal de TREVES Dept. :30
Série 0007 Parcelle 572 partie Lot :01
Canton de: Le Pradel
Poste no : 87650606 - AGENT PATRIMONIAL UT AIGOUAL
Limites N: ruisseau du Pradarel
E: parcelle 571
S: parcelle 573 et route forestière 158
O: parcelle 574

Prix de vente HT :

Peuplement futaie - douglas Coupe Amélioration Gros Bois
Marquée en Delivrance du marteau n°1
en Juin 2009

Acheteur :

Comprenant l'exploitation de 794 arbres et de 2 perches et brins sur une surface de 17,00 ha.

DESIGNATION PAR CATEGORIE DE DIAMETRE DES TIGES FAISANT PARTIE DE LA VENTE

TOTAL	ESSENCE	10	15	20	25	30	35	40	45	50	55	60	65	70	75	80	85	90	95	100	105	110	115	120	125	
796	DOUGLAS			2	28	100	112	123	158	98	74	51	29	10	9	2										
796	< TOTAL																									

VOLUMES PRESUMES SUR ECORCE

ESSENCES	DOU																									TOTAL	Dont DECL
Tarifs	DO14																										
Arbres	1313																									1313 m3	
Perch.br.	0																										
Houppiers	131																									131 m3	
Taillis	0																										
TOTAUX	1444																									1444 m3	

Volume-tige sous écorce des arbres résineux = 1313 X 0,9 = 1182 m3

CERTIFICATION : Adhérent à PEFC, sous le N° 10-21-15/1
AGENT RESPONSABLE : MILHAU Francis MAISON FORESTIERE
"La Claparède" 30750 DOURBIES - TEL:06.83.79.42.32/FAX:04.67.82.70.43
PROROG. TARIF : DE BASE, LIMITE A 18 MOIS
COMPTABLE : Ag. comptable ONF Méditerranée
PLACE DE DEPOT : Non amenagée
DELAI D'EXPLOIT. : 30/06/2012
TVA : 5,5 % SUR LES DEBITS
A.CLAUSES PARTIC. : - Art1.1.3RNE : Pas de rémanents dans le ruisseau et les zones humides
- Attention : Arbres élagués à 8 m : application de l'article 34-2 du CCGG : majoration de l'indemnité x 25
- Billonage des grumes à 14 m avant débardage
- Altitudes : 1000-1100 m
- Article n° 2037 de 2010

ARBRES = tiges de 30 et + pour chêne et hêtre, 25 et + pour les autres essences, sauf stipulation contraire aux clauses communes



PEFC/10-21-15/1

ARTICLE No: 104045
Exercice : 2010 FORET DOMANIALE de AIGOUAL

0900360204

Territoire communal de TREVES Dept. :30
Série 0007 Parcelle 572 partie Lot :02

Canton de: Le Pradel

Poste no : 87650606 - AGENT PATRIMONIAL UT AIGOUAL

Limites N: ruisseau du Pradarel

E: parcelle 571

S: parcelle 573 et route forestière 158

O: parcelle 874

Prix de vente HT :

Peuplement futaie - douglas

Coupe Amélioration Gros Bois

Marquée en Delivrance du marteau n°1

en Juin 2009

Acheteur :

Comprenant l'exploitation de 1449 arbres et de 49 perches et brins sur une surface de 17,00 ha.

DESIGNATION PAR CATEGORIE DE DIAMETRE DES TIGES FAISANT PARTIE DE LA VENTE

TOTAL	ESSENCE	10	15	20	25	30	35	40	45	50	55	60	65	70	75	80	85	90	95	100	105	110	115	120	125
16	EPICEA				2	3	5	4	1	1															
1470	PIN LAR			46	197	301	312	283	202	94	24	11													
12	PIN SYL			3	2	2	5																		
1498	< TOTAL																								

VOLUMES PRESUMES SUR ECORCE

ESSENCES	EPC	P.L	P.S																	TOTAL	Dont DECL
Tarifs	RAI2	*	*																		
Arbres	11	1009	4																	1024	m3
Perch.br.	0	7	0																	7	m3
Houppiers	1	102	0																	103	m3
Taillis	0	0	0																		
TOTAUX	12	1118	4																	1134	m3

Volume-tige sous écorce des arbres résineux = 1024 X 0,82 = 840 m3

CERTIFICATION : Adhérent à PEFC, sous le N° 10-21-15/1

AGENT RESPONSABLE : MILHAU Francis MAISON FORESTIERE

"La Claparède" 30750 DOURBIES - TEL:06.83.79.42.32/FAX:04.67.82.70.43

PROROG. TARIF : DE BASE, LIMITE A 18 MOIS

COMPTABLE : Ag. comptable ONF Méditerranée

PLACE DE DEPOT : Non aménagé

DELAI D'EXPLOIT. : 30/06/2012

TVA : 5,5 % SUR LES DEBITS

A.CLAUSES PARTIC. : - Art1.1.3RNE : Pas de rémanents dans le ruisseau et dans les zones humides

- Attention : arbres élagués à 8 m : application de l'article 34-2 du CCG : majoration de l'indemnité x 25

- Billonage des grumes à 14 m avant débardage

- Altitudes : 1000-1100 m

ARBRES = tiges de 30 et + pour chêne et hêtre, 25 et + pour les autres essences, sauf stipulation contraire aux clauses communes



PEFC/10-21-15/1

ARTICLE No: 104046
Exercice : 2010 FORET DOMANIALE de AIGOUAL

1020680004

Territoire communal de ALZON Dept. :30
Série DLC2 Parcelle 609 partie Lot :UNIQUE
Canton de: Saint-Guiral
Poste no : 87650607 - AGENT PATRIMONIAL UT AIGOUAL
Limites N: parcelle 591
E: parcelle 607
S: parcelle 608
O: département de l'Aveyron

Prix de vente HT :

Peuplement futaie - sapin Coupe Jardinage

Marquée en Delivrance du marteau n°1
en Juin 2010

Acheteur :

Comprenant l'exploitation de 391 arbres et de 8 perches et brins sur une surface de 6,00 ha.

DESIGNATION PAR CATEGORIE DE DIAMETRE DES TIGES FAISANT PARTIE DE LA VENTE

TOTAL	ESSENCE	10	15	20	25	30	35	40	45	50	55	60	65	70	75	80	85	90	95	100	105	110	115	120	125
25	DOUGLAS					2	7	3	3	3	4	3													
12	EPICEA					1		3	2	2	2	1	1												
70	PIN A C			8	31	20	8	3																	
292	SAPIN P				8	34	45	43	37	49	27	21	17	5	4	2									
399	< TOTAL																								

VOLUMES PRESUMES SUR ECORCE

ESSENCES	DOU	EPC	P.X	S.P																TOTAL	Dont DECL
Tarifs	DO14	*	*	*																	
Arbres	36	21	9	426																492 m3	
Perch.br.	0	0	1	0																1 m3	
Houppiers	4	2	1	43																50 m3	
Taillis	0	0	0	0																	
TOTAUX	40	23	11	469																543 m3	

Volume-tige-sous écorce des arbres résineux = 492 X 0,9 = 443 m3

CERTIFICATION : Adhérent à PEFC, sous le N° 10-21-15/1
AGENT RESPONSABLE : LACROIX André Maison forestière Les Lauriers
30770 ALZON - TEL:06 85 89 52 63
PROROG. TARIF : DE BASE, LIMITE A 18 MOIS
COMPTABLE : Ag. comptable ONF Méditerranée
PLACE DE DEPOT : Non amenagee
DELAI D'EXPLOIT. : 30/06/2012
TVA : 5,5 % SUR LES DEBITS
A.CLAUSES PARTIC. : - Application des clause rémanents de l'Aigoual
- Art2.2RNE : Préserver le site archéologique de Saint-Guiral : rémanents en dehors du site
- Altitudes : 1270-1350 m

ARBRES = tiges de 30 et + pour chêne et hêtre, 25 et + pour les autres essences, sauf stipulation contraire aux clauses communes



PEFC/10-21-15/1

ARTICLE No: 104047
Exercice : 2010 FORET DOMANIALE de AIGOUAL

0920670004

Territoire communal de ALZON Dept. :30
Série DLC1 Parcelle 617 partie Lot :UNIQUE
Canton de: Les Glonettes
Poste no : 87650607 - AGENT PATRIMONIAL UT AIGOUAL
Limites N: parcelle 615
E: parcelle 620
S: parcelle 621
O: parcelle 616
Peuplement futaie - pin laricio Coupe Jardinage
Marquée en Delivrance du marteau n°1
en Avril 2010
Comprenant l'exploitation de 291 arbres sur une surface de 7,30 ha.

Prix de vente HT :

Acheteur :

DESIGNATION PAR CATEGORIE DE DIAMETRE DES TIGES FAISANT PARTIE DE LA VENTE

TOTAL	ESSENCE	10	15	20	25	30	35	40	45	50	55	60	65	70	75	80	85	90	95	100	105	110	115	120	125
47	EPICEA							2	2	3	4	4	7	9	2	7	2	2	1	2					
244	PIN LAR					6	13	26	24	41	38	31	28	21	8	5	2		1						
291	< TOTAL																								

VOLUMES PRESUMES SUR ECORCE

ESSENCES	EPC	P.L																		TOTAL	Dont DECL	
Tarifs	*	*																				
Arbres	205	615																		820	m3	
Perch.br.	0	0																				
Houppiers	20	62																		82	m3	
Taillis	0	0																				
TOTAUX	225	677																		902	m3	

Volume-tige sous écorce des arbres résineux = 820 X 0,84 = 689 m3

CERTIFICATION : Adhérent à PEFC, sous le N° 10-21-15/1
AGENT RESPONSABLE : LACROIX André Maison forestière Les Lauriers
30770 ALZON - TEL:06 85 89 52 63
PROROG. TARIF : DE BASE, LIMITE A 18 MOIS
COMPTABLE : Ag. comptable ONF Méditerranée
PLACE DE DEPOT : Non amenagée
DELAI D'EXPLOIT. : 30/06/2012
TVA : 5,5 % SUR LES DEBITS
A.CLAUSES PARTIC. : - Application des clause rémanents de l'Aigoual
- Altitudes : 910-1010 m



PEFC/10-21-15/1

ARTICLE No: 104048
Exercice : 2010 FORET DOMANIALE de AIGOUAL

Territoire communal de ALZON
Série DLC1 Parcelle 637 partie
Canton de: Le Villaret
Poste no : 87650607 - AGENT PATRIMONIAL UT AIGOUAL
Limites N: parcelle 634

Dept. :30
Lot :UNIQUE

E: particulier
S: particulier
O: parcelle 638

Coupe Jardinage

Prix de vente HT :

Peuplement futaie - cèdres
Marquée en Delivrance du marteau n°1
en Avril 2010

Acheteur :

Comprenant l'exploitation de 234 arbres et de 1 perches et brins sur une surface de 5,50 ha.

DESIGNATION PAR CATEGORIE DE DIAMETRE DES TIGES FAISANT PARTIE DE LA VENTE

TOTAL	ESSENCE	10	15	20	25	30	35	40	45	50	55	60	65	70	75	80	85	90	95	100	105	110	115	120	125
94	CEDRE A			1	2	4	9	6	8	13	23	11	9	3	4	1									
141	PIN LAR				3	12	8	16	28	31	19	16	4	3	1										
235	< TOTAL																								

VOLUMES PRESUMES SUR ECORCE

ESSENCES	CEA	P.L																			TOTAL	Dont DECL
Tarifs	*	*																			482 m3	
Arbres	214	268																				
Perch.br.	0	0																			48 m3	
Houppiers	21	27																				
Taillis	0	0																			530 m3	
TOTAUX	235	295																				

Volume-tige sous écorce des arbres résineux = $482 \times 0,83 = 400 \text{ m}^3$

CERTIFICATION : Adhérent à PEFC, sous le N° 10-21-15/1
AGENT RESPONSABLE : LACROIX André Maison forestière Les Lauriers
30770 ALZON - TEL:06 85 89 52 63
PROROG. TARIF : DE BASE, LIMITE A 18 MOIS
COMPTABLE : Ag. comptable ONF Méditerranée
PLACE DE DEPOT : Non aménagée
DELAI D'EXPLOIT. : 30/06/2012
TVA : 5,5 % SUR LES DEBITS
A.CLAUSES PARTIC. : - Application des clause rémanents de l'Aigoual
- Art1.1.1RNE : Ilot de senescence à préserver
- Altitudes : 790-840 m

ARBRES = tiges de 30 et + pour chêne et hêtre, 25 et + pour les autres essences, sauf stipulation contraire aux clauses communes



PEFC/10-21-15/1

ARTICLE No: 104049
Exercice : 2010 FORET DOMANIALE de AIGOUAL

0900340004

Territoire communal de ALZON Dept. :30
Série 0005 Parcelle 638p,639p,640 Lot :UNIQUE

Canton de: Cazebonne
Poste no : 87650607 - AGENT PATRIMONIAL UT AIGOUAL

Limites N: Celles des parcelles
E: Celles des parcelles
S: Celles des parcelles
O: Celles des parcelles

Prix de vente HT :

Peuplement futaie - pin laricio Coupe Amélioration Gros Bois

Marquée en Delivrance du marteau n°1
en Avril 2007 Septembre 2008

Acheteur :

Comprenant l'exploitation de 805 arbres et de 66 perches et brins sur
une surface de 15,30 ha.

DESIGNATION PAR CATEGORIE DE DIAMETRE DES TIGES FAISANT PARTIE DE LA VENTE

TOTAL	ESSENCE	10	15	20	25	30	35	40	45	50	55	60	65	70	75	80	85	90	95	100	105	110	115	120	125
30	CEDRE A			1		3	6	5	3	2	3	2	1		1	3									
1	DOUGLAS													1											
6	EPICEA					1		1	1	1	2														
804	PIN LAR		8	56	90	83	71	80	81	85	94	57	41	35	13	9	1								
	DT DCL				1	3					1														
21	PIN SYL			1	3	3	3	4	1	1	2	3													
1	PIN WEY								1																
8	SAPIN P					1				2	1		2		1									1	
871	< TOTAL																								

VOLUMES PRESUMES SUR ECORCE

ESSENCES	CEA	DOU	EPC	P.L /DCL	P.S	P.W	S.P					TOTAL	Dont DECL.
Tarifs	*	DI14	RAI2	*	*	RAI3	*						
Arbres	55	4	9	1222	4	23	1	25				1339 m3	4 m3
Perch.br.	0	0	0	10		0	0	0				10 m3	
Houppiers	6	3	1	123		2	0	3				138 m3	
Taillis	0	0	0	0		0	0	0					
TOTAUX	61	7	10	1355		25	1	28				1487 m3	

Volume-tige sous écorce des arbres résineux = 1339 X 0,81 = 1085 m3

CERTIFICATION : Adhérent à PEFC, sous le N° 10-21-15/1

AGENT RESPONSABLE : LACROIX André Maison forestière Les Lauriers
30770 ALZON - TEL:06 85 89 52 63

PROROG. TARIF : DE BASE, LIMITE A 18 MOIS

COMPTABLE : Ag. comptable ONF Méditerranée

PLACE DE DEPOT : Non aménagé

DELAI D'EXPLOIT. : 30/06/2012

TVA : 5,5 % SUR LES DEBITS

- A.CLAUSES PARTIC. :
- Dispersion des rémanents sur la coupe
 - Présence de l'Arbretum de Cazebonne : sentier et signalétique à préserver impérativement
 - Mise en tas manuelle des rémanents dans l'Arboretum
 - Partie Arboretum : les branches seront mises en tas manuellement
 - Présence d'une ligne téléphonique
 - Art1.1.3RNE : Les rémanents seront maintenus hors du ruisseau
 - Altitudes : 700-800 m

REPARTITION PAR PARCELLES (PARCELLE/NBRE DE TIGES/VOLUME M3):

638p/150/373 639p/443/469 640/278/645

ARBRES = tiges de 30 et + pour chêne et hêtre, 25 et + pour les autres essences, sauf stipulation contraire aux clauses communes



PEFC/10-21-15/1

ARTICLE No: 104050
 Exercice : 2010 FORET DOMANIALE de AIGOUAL

1020500004

Territoire communal de VALLERAUGUE Dept. :30
 Série GF1 Parcelle 656 Lot :UNIQUE
 Canton de: La Caumette
 Poste no : 87650610 - AGENT PATRIMONIAL UT AIGOUAL
 Limites N: parcelle 127
 E: parcelle 142
 S: particulier
 O: parcelle 145

Prix de vente HT :

Peuplement futaie - hêtre Coupe Jardinage

Marquée en Delivrance du marteau n°1
 en Juin 2010

Acheteur :

Comprenant l'exploitation de 554 arbres et de 478 perches et brins sur
 une surface de 10,00 ha.

DESIGNATION PAR CATEGORIE DE DIAMETRE DES TIGES FAISANT PARTIE DE LA VENTE

TOTAL	ESSENCE	10	15	20	25	30	35	40	45	50	55	60	65	70	75	80	85	90	95	100	105	110	115	120	125
1032	HETRE		30	222	226	196	135	112	58	33	14	4	2												
1032	< TOTAL																								

VOLUMES PRESUMES SUR ECORCE

ESSENCES	HET																									TOTAL	Dont DECL
Tarifs	*																										
Arbres	449																									449 m3	
Perch.br.	89																									89 m3	
Houppiers	108																									108 m3	
Taillis	0																										
TOTAUX	646																									646 m3	

CERTIFICATION : Adhérent à PEFC, sous le N° 10-21-15/1
 AGENT RESPONSABLE : MONZO Guy MAISON FORESTIERE
 30750 SAINT-SAUVEUR CAMPRIEU - TEL:06.18.63.07.75
 PROROG. TARIF : DE BASE, LIMITE A 18 MOIS
 COMPTABLE : Ag. comptable ONF Méditerranée
 PLACE DE DEPOT : Non aménagé
 DELAI D'EXPLOIT. : 30/06/2012
 TVA : 5,5 % SUR LES DEBITS
 A.CLAUSES PARTIC. : - Application des clause rémanents de l'Aigoual
 - Art1.1.1RNE : Présence d'îlot de senescence à préserver
 - Exploitation interdite du 15/05 au 15/09
 - Art1.1.3RNE : Les rémanents seront maintenus hors ruisseau et
 particulier
 - Altitudes : 1210-1330 m

VENTE A LA MESURE

Forêts domaniales

Articles n° 4101 à 4113



PEFC/10-21-15/1

Prix de vente HT :

Acheteur :

ARTICLE No: 104101
Exercice : 2010 FORET DOMANIALE de AIGOUAL

1020400004

Territoire communal de VALLERAUGUE Dept. :30
Série GF4 Parcelle 101 Lot :UNIQUE
Canton de: Prat Peyrot
Poste no : 87650610 - AGENT PATRIMONIAL UT AIGOUAL
Limites N: parcelle 95
E: chemin départemental 269
S: parcelle 120
O: chemin départemental 18
Peuplement futaie - sapin Coupe Amélioration (classe 1)
Marquée en UP
en Juin 2010
Comprenant

Surface : 10 ha
Prélèvement moyen : 77 m3/ha

DESIGNATION PAR CATEGORIE DE DIAMETRE DES TIGES FAISANT PARTIE DE LA VENTE

TOTAL | ESSENCE | 10 | 15 | 20 | 25 | 30 | 35 | 40 | 45 | 50 | 55 | 60 | 65 | 70 | 75 | 80 | 85 | 90 | 95 | 100 | 105 | 110 | 115 | 120 | 125

PRODUITS PRESUMES

Essence	Libellé	Unité	Quantité	
S.P	Vente de bois sur pied unités produits grumes	m3	770,00	

CERTIFICATION : Adhérent à PEFC, sous le N° 10-21-15/1
AGENT RESPONSABLE : MONZO Guy MAISON FORESTIERE
30750 SAINT-SAUVEUR CAMPRIEU - TEL:06.18.63.07.75
PROROG. TARIF : DE BASE, LIMITE A 18 MOIS
COMPTABLE : Ag. comptable ONF Méditerranée
PLACE DE DEPOT : non aménagée
DELAI D'EXPLOIT. : 30/06/2012
TVA : 5,5 % SUR LES DEBITS
A.CLAUSES PARTIC. : - Clauses rémanents de l'Aigoual
- Parcelle à exploiter à la mesure
- Placette référence à implanter avec l'ARC
- Préserver les pistes de ski de fond = rémanents en dehors des pistes
- Cloisonnements à implanter avec l'ARC
- Altitudes : 1420-1430 m
- Détail produits présumés : EPC : 200 m3 / P.X : 120 m3 / S.P / 450 m3

ARBRES = tiges de 30 et + pour chêne et hêtre, 25 et + pour les autres essences, sauf stipulation contraire aux clauses communes



PEFC™

PEFC/10-21-15/1

Prix de vente HT :

Acheteur :

ARTICLE No: 104102

Exercice : 2010 FORET DOMANIALE de AIGOUAL

1020690004

Territoire communal de DOURBIES

Dept. :30

Série 0007 Parcelle 573

Lot :UNIQUE

Canton de: Pualavel

Poste no : 87650606 - AGENT PATRIMONIAL UT AIGOUAL

Limites N: parcelle 572

E: parcelle 572

S: particulier

O: particulier

Peuplement futaie - pin laricio

Coupe Amélioration (classe 1)

Marquée en réserve

en Juillet 2010

Comprenant

Surface : 11 ha

Prélèvement moyen : 73 m3/ha

DESIGNATION PAR CATEGORIE DE DIAMETRE DES TIGES FAISANT PARTIE DE LA VENTE

TOTAL	ESSENCE	10	15	20	25	30	35	40	45	50	55	60	65	70	75	80	85	90	95	100	105	110	115	120	125
-------	---------	----	----	----	----	----	----	----	----	----	----	----	----	----	----	----	----	----	----	-----	-----	-----	-----	-----	-----

PRODUITS PRESUMES

Essence	Libellé	Unité	Quantité
P.L	Vente de bois sur pied unités produits grumes	m3	800,00

CERTIFICATION : Adhérent à PEFC, sous le N° 10-21-15/1

AGENT RESPONSABLE : MILHAU Francis MAISON FORESTIERE

"La Claparède" 30750 DOURBIES - TEL:06.83.79.42.32/FAX:04.67.82.70.43

PROROG. TARIF : DE BASE, LIMITE A 18 MOIS

COMPTABLE : Ag. comptable ONF Méditerranée

PLACE DE DEPOT : non aménagée

DELAI D'EXPLOIT. : 30/06/2012

TVA : 5,5 % SUR LES DEBITS

A.CLAUSES PARTIC. : - Clauses rémanents de l'Aigoual

- Placette référence implantée par l'ARC

- Désignation cloisonnement par l'ARC

ARBRES = tiges de 30 et + pour chêne et hêtre, 25 et + pour les autres essences, sauf stipulation contraire aux clauses communes