

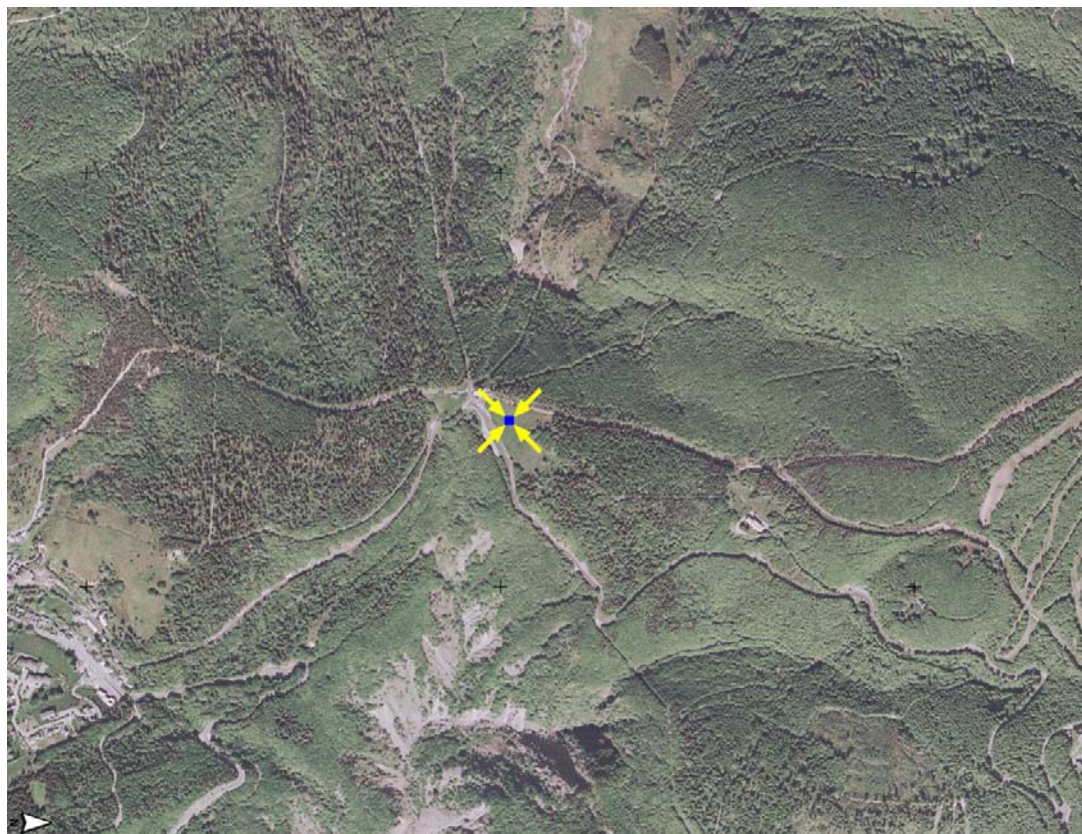
Station météorologique en forêt domaniale de l'Aigoual (Gard)

HET 30

*Synthèse des paramètres climatiques
observés sur la période 1996-2004*

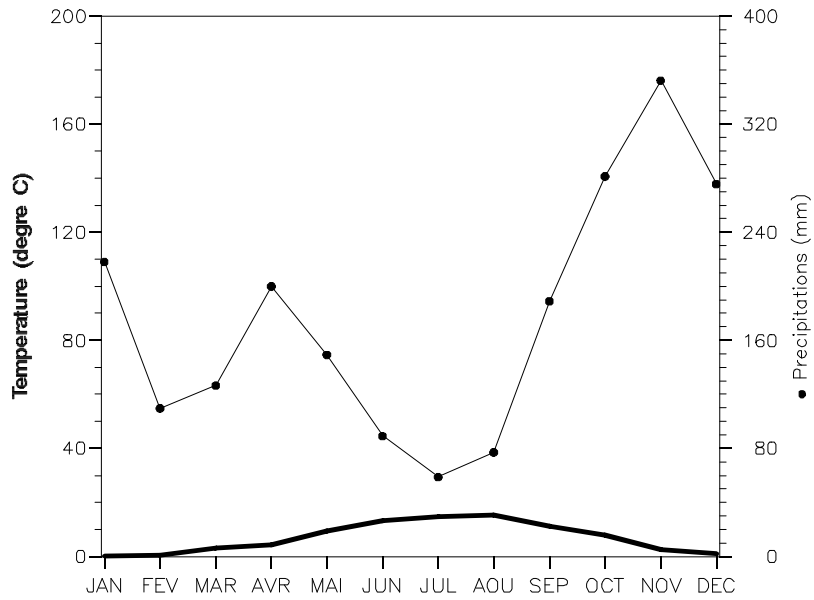
		Année	JAN	FEV	MARS	AVR	MAI	JUIN	JUIL	AOUT	SEPT	OCT	NOV	DEC
moyenne Tmoy	moyenne : 6.9 °C		0.1	0.4	3.1	4.3	9.2	13.3	14.6	15.5	11.1	7.8	2.6	0.9
moyenne Tmin	moyenne : 3.7 °C		-2.3	-2.5	-0.2	1.0	5.8	9.3	10.4	11.7	7.8	5.0	-0.1	-1.7
moyenne Tmax	moyenne : 11.1 °C		3.0	4.3	7.6	8.8	13.5	18.2	20.1	20.7	15.7	11.4	6.0	4.1
Tmax absolue	record : 33.8 °C		18	18.1	19.6	20.9	26.4	30.3	29.9	33.8	25.6	24	19.3	18.1
Tmin absolue	record : -14.8 °C		-14.2	-14.7	-10.7	-8	-4.1	0.9	2	3.2	-0.3	-8.3	-10.6	-14.8
Pluie	somme : 2127 mm		218	110	127	200	149	89	59	77	189	281	352	276
hygrométrie dans l'air	moyenne : 80 %		89	81	75	79	78	71	73	73	78	88	88	86
Vent	moyenne : -		-	-	-	-	-	-	-	-	-	-	-	-
Vmax absolue	record : -		-	-	-	-	-	-	-	-	-	-	-	-
Rayonnement global	somme : -		-	-	-	-	-	-	-	-	-	-	-	-
ETP Penman	somme : -		-	-	-	-	-	-	-	-	-	-	-	-
Nombre de jours	de pluie	somme : 170.2 jours	18.9	14.3	11.9	15.3	12.0	8.3	9.1	11.8	12.8	18.9	19.2	17.7
	de gel avec Tmin<0	somme : 103.8 jours	21.2	20.1	14.7	10.9	1.7	0.0	0.0	0.0	0.1	2.2	15.0	17.9
	de gel avec Tmin<-5	somme : 26.1 jours	6.1	6.9	2.7	0.9	0.0	0.0	0.0	0.0	0.0	0.1	2.8	6.7
	de gel avec Tmin<-10	somme : 4.3 jours	1.2	1.8	0.1	0.0	0.0	0.0	0.0	0.0	0.0	0.0	0.4	0.8
	de chaleur avec Tmax>=25	somme : 10.3 jours	0.0	0.0	0.0	0.0	0.2	1.4	3.7	4.8	0.2	0.0	0.0	0.0
	de chaleur avec Tmax>=35	somme : 0.0 jour	0.0	0.0	0.0	0.0	0.0	0.0	0.0	0.0	0.0	0.0	0.0	0.0

Localisation du poste météorologique

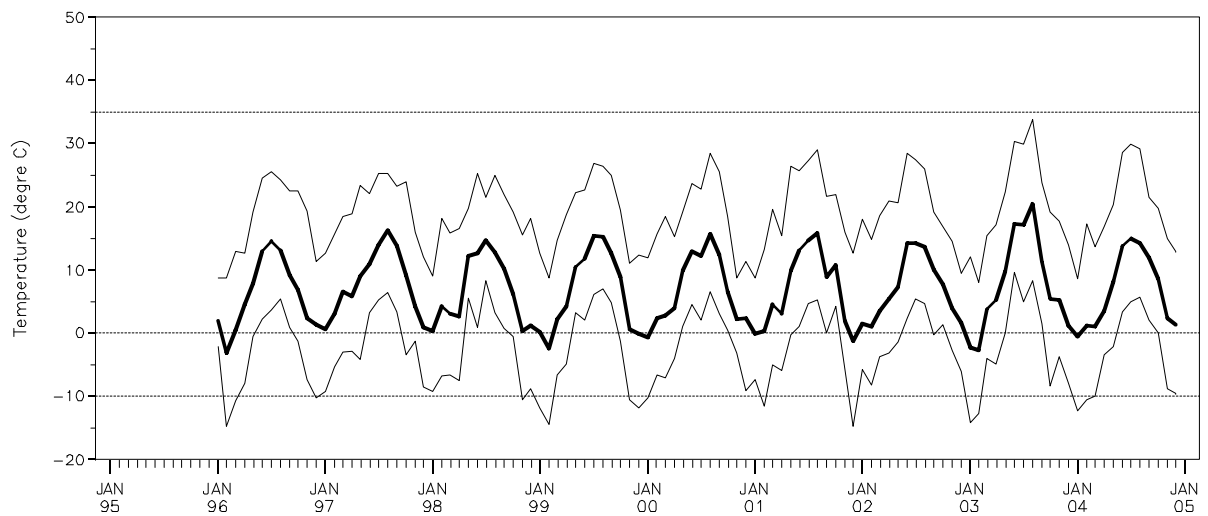


Distance entre placette et poste météo hors couvert = 1115 m

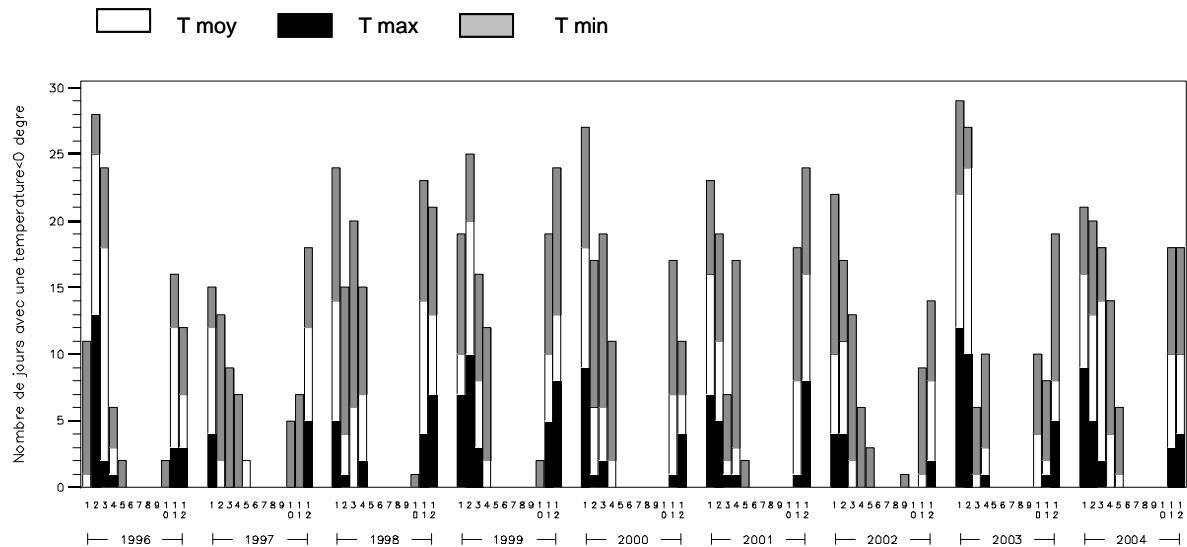
*Diagramme ombrothermique
(échelle inhabituelle !)*



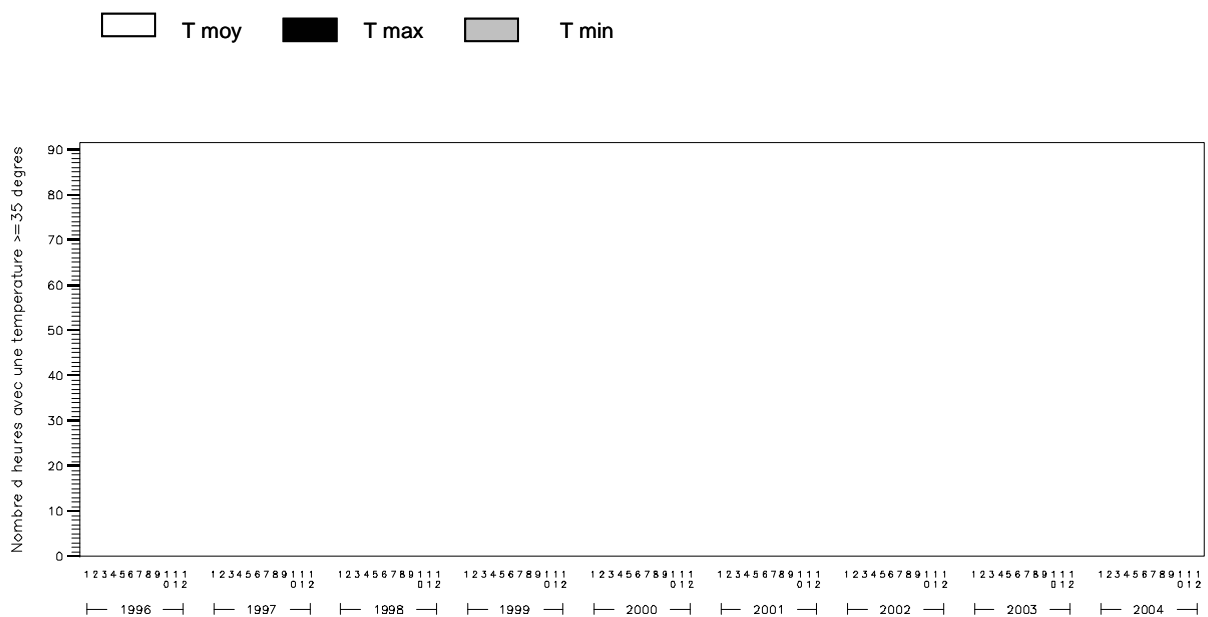
*Evolution mensuelle des températures :
moyenne, minimum et maximum absolus*



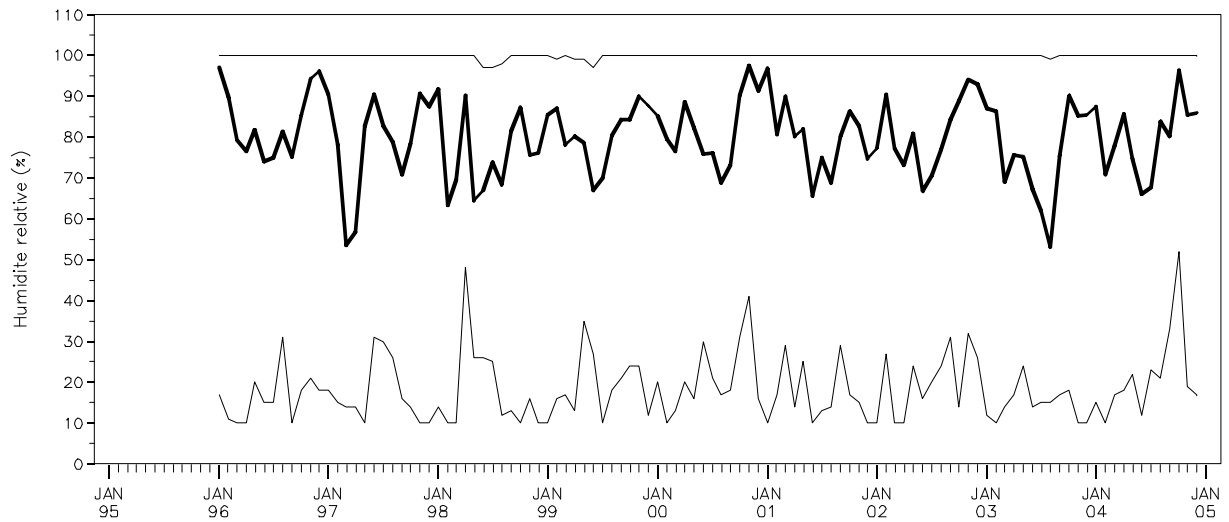
Cumul mensuel des jours caractérisés par une température inférieure à 0°C en considérant les températures journalières moyennes, les minimums et maximums absolus



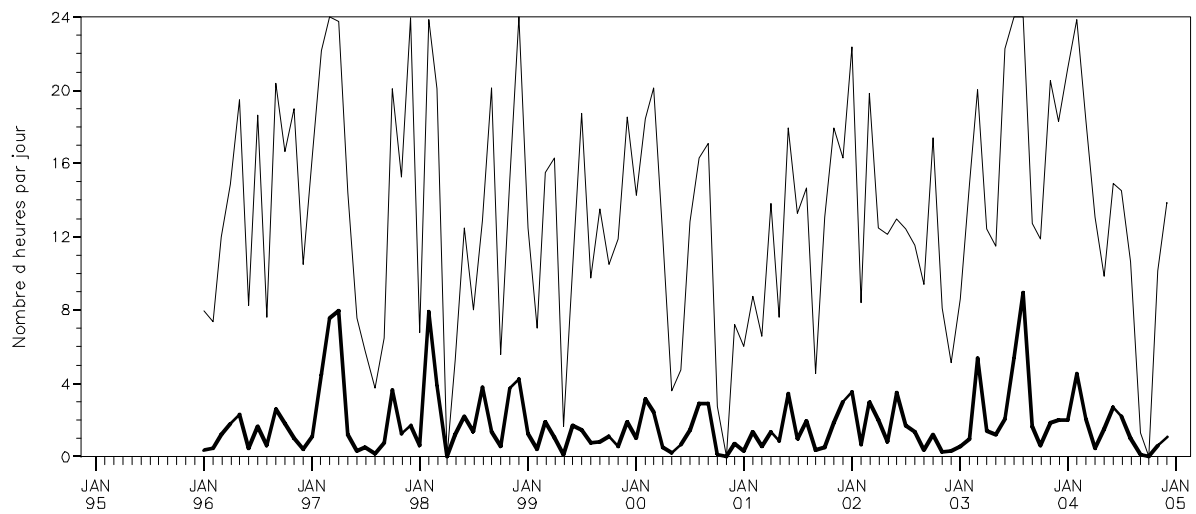
Cumul mensuel du nombre d'heures caractérisées par une température supérieure ou égale à 35°C en considérant les températures moyennes, les minimums et maximums absolus



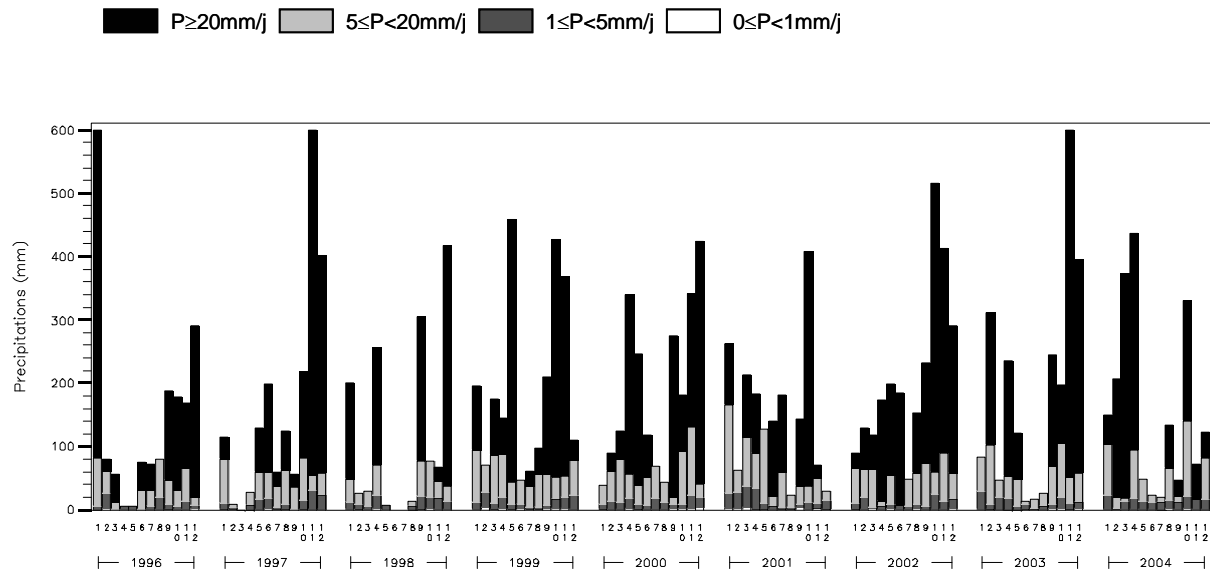
*Evolution mensuelle de l'humidité relative :
moyenne, minimum et maximum*



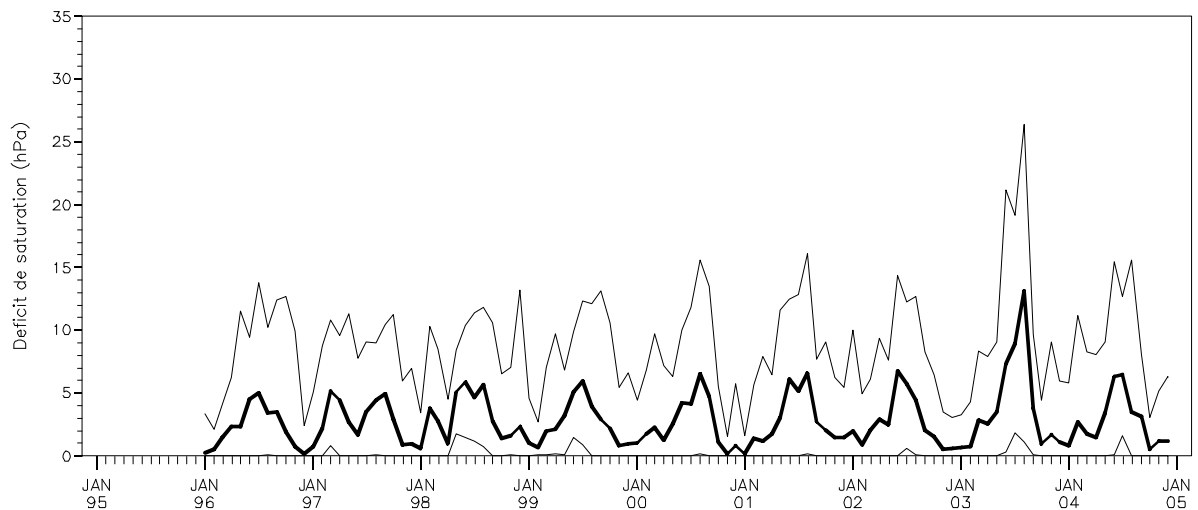
*Durée journalière d'humidité relative inférieure à 40% :
moyenne et maximum mensuels*



*Cumuls mensuels des précipitations (P)
en indiquant la contribution des quatre classes de cumuls journaliers*



*Evolution mensuelle de la « sécheresse de l'air » en considérant le déficit de saturation journalier de l'air :
moyenne et déficits de saturation journaliers le plus faible et le plus élevé, par mois*



Commentaires :

Quelques records enregistrés depuis 1996 dans la station HET 30

Jour le plus froid : le 14 décembre 2001 avec -14,8°C

Jour le plus chaud : le 13 août 2003 avec 33,8°C

Jour le plus pluvieux : le 23 novembre 2003 avec 318,8 mm

Année la moins pluvieuse : 1998 avec 1402 mm

Année la plus pluvieuse : 2003 avec 2678 mm

HET 30, station record du réseau RENECOFOR pour :

- **Pluviométrie annuelle moyenne, la plus forte du réseau avec 2127 mm.**
- **Pluviométrie annuelle extrême, la plus forte du réseau avec 2678 mm, en 2003.**
- **Pluviométrie journalière maximum, la plus élevée du réseau avec 318,8 mm.**
- **Ecart entre les précipitations annuelles normales et 2003, le plus négatif du réseau avec -619 mm (pluviométrie excédentaire en 2003).**
- **Cumul mensuel maximum du nombre de jours caractérisés par une température strictement inférieure à 0°C, le plus élevé du réseau avec, pour Tmoy, 25 jours.**
- **Cumul mensuel maximum du nombre d'heures caractérisées par une température supérieure ou égale à 35°C, le plus petit du réseau avec**
 - * **pour Tmin : 0 heure (*ex aequo* EPC 08, EPC 63, EPC 74, PL 20, SP 05, SP 11, SP 25, SP 38, SP 68) ;**
 - * **pour Tmoy : 0 heure (*ex aequo* EPC 63, EPC 74, PL 20, SP 05, SP 11, SP 25, SP 38, SP 68) ;**
 - * **pour Tmax : 0 heure (*ex aequo* EPC 63, EPC 74, PL 20, SP 05, SP 38, SP 68).**
- **Durée journalière maximum, d'humidité relative inférieure à 40%, la plus longue du réseau avec 24 heures (*ex aequo* EPC 08, EPC 74, EPC 87, PL 20, PM 72, SP 05, SP 25 et SP 38).**

HET 30, seconde place du réseau RENECOFOR pour :

- **Cumul annuel moyen du nombre de jours caractérisés par une température strictement inférieure à 0°C, le plus élevé du réseau avec, pour Tmoy, 53 jours (après EPC 74).**
- **Cumul mensuel maximum du nombre de jours caractérisés par une température strictement inférieure à 0°C, le plus élevé du réseau avec, pour Tmin, 29 jours (après SP 05).**