

# Comité de suivi Etudes sanitaires et environnementales sur les anciennes exploitations dites de « Carnoulès »

**26 mai 2016**



# 1 – Programme d'intervention

## 1.1 – Synthèse

Trois axes:

1. Diagnostics individuels des personnes « prioritaires » ayant participé au dépistage de l'ARS
2. Compréhension de la répartition des fortes teneurs en métaux/métalloïdes (plomb, arsenic, cadmium etc.)
3. Diagnostic collectif - investigations:
  - Habitations
  - Cours d'eau et plaines alluviales
  - Etablissements recevant du public (écoles, parcs de loisirs etc.)
  - Zones de randonnées/promenade
  - Etc.

- déterminer les zones sous influence minière
- déterminer les zones naturellement minéralisées

=> « cartographie » des secteurs présentant des teneurs élevées dus aux activités anthropiques ou à des phénomènes géologiques naturels

# 1 – Programme d'intervention

## 1.2 –Axe 1: Diagnostics individuels

Pour les personnes « prioritaires » ayant répondu au courrier de l'ARS  
**Diagnostic de l'état de l'habitat**

- Questionnaire succinct complémentaire aux questionnaires ARS
- Prélèvements de sols:
  - Jardin d'agrément
  - Jardin potager
- Prélèvements d'eaux:
  - Eaux de puits/forages utilisées pour l'arrosage du jardin et du potager voire consommée
  - Eaux de cours d'eau utilisées pour l'arrosage ou autre
- Prélèvements de végétaux:
  - Potagers
  - Herbes aromatiques
  - Fruits
  - Autre?

→ **BUT: déterminer la possible contamination du lieu de vie en métaux et métalloïdes et proposer des recommandations**

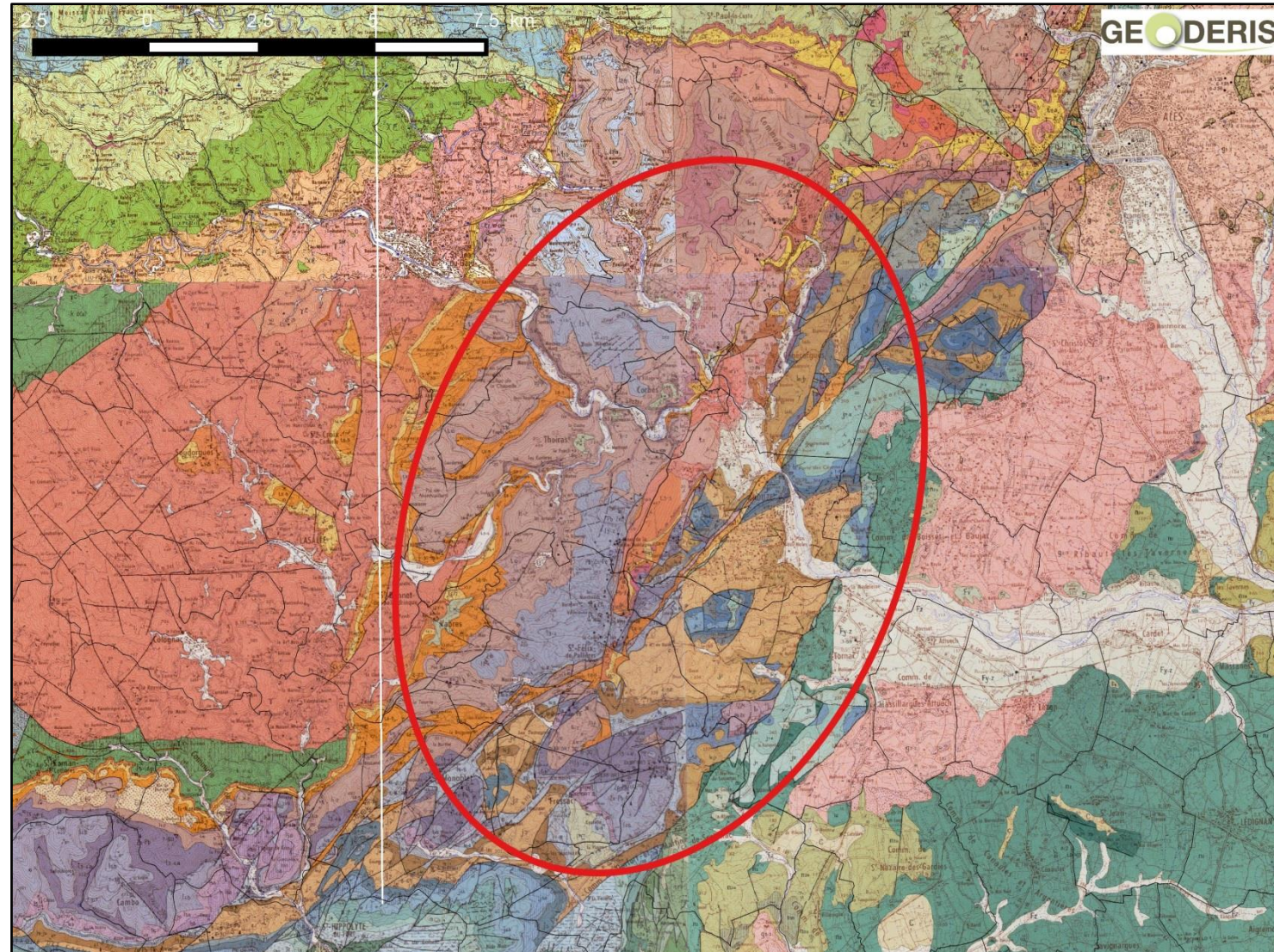
# 1 – Programme d'intervention

## 1.3 –Axe 2: Compréhension de la répartition des fortes teneurs en métaux/métalloïdes

Via 3 étapes:

- Etude historique et documentaire précise  
sources → vecteurs → cibles
- Environnement local témoin (ELT)
- Localisation des minéralisations/précision de la carte géologique

→ **BUT**: localiser les sources et vecteurs de contamination d'origine minière et comprendre pourquoi des imprégnations hors zones sous influence minière



# 1 – Programme d'intervention

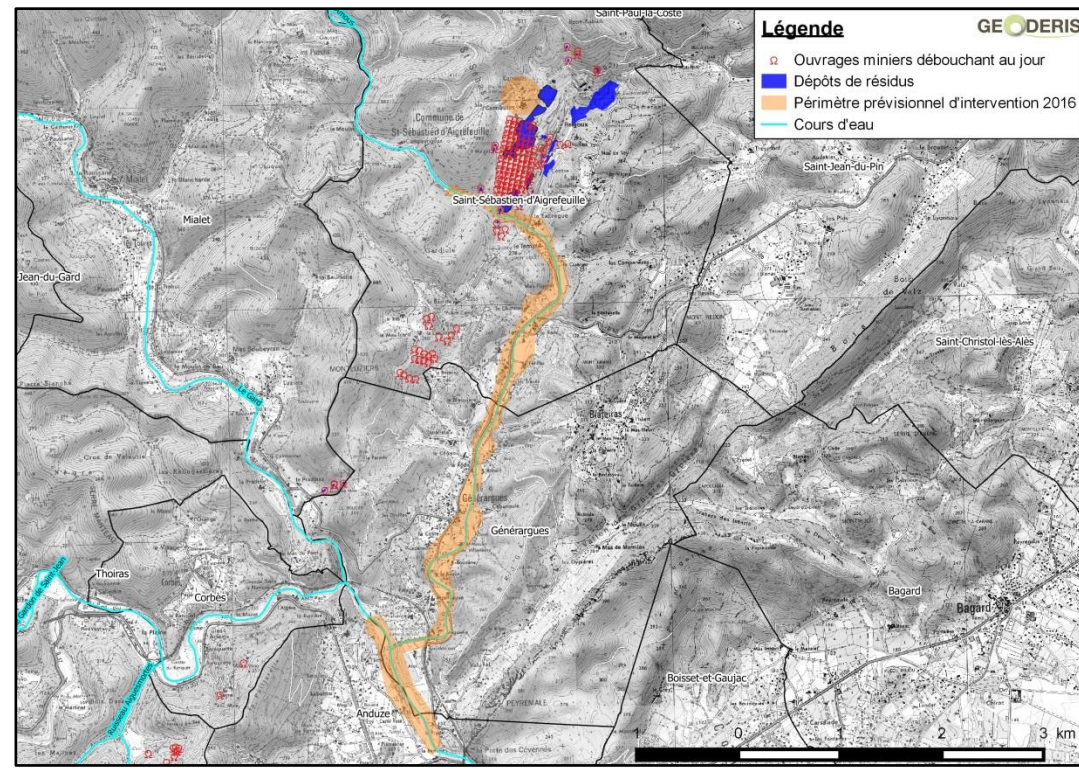
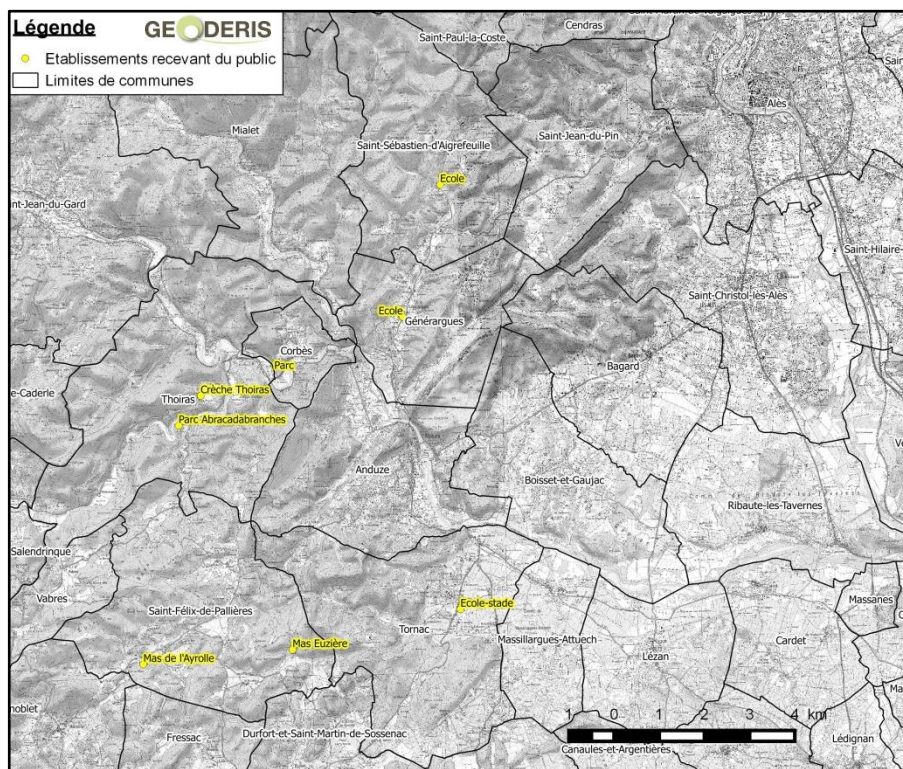
## 1.4 – Axe 3: Diagnostics collectifs - Investigations

### Axe 1 et Axe 2

- déterminer les zones sous influence minière
- déterminer des gammes de teneurs naturelles et cartographier les zones naturellement minéralisées
- comprendre l'origine de certaines imprégnations

### ➔ Axe 3

- Mesures de sols (incluant mesures de sols pour enquête épidémiologique ARS/InVS)
- Evaluation de l'extension spatiale de la contamination via les crues
- Investigations dans des jardins
- ERP
- Toutes investigations jugées utiles suite aux Axes 1 et 2









## 3 – Conclusions

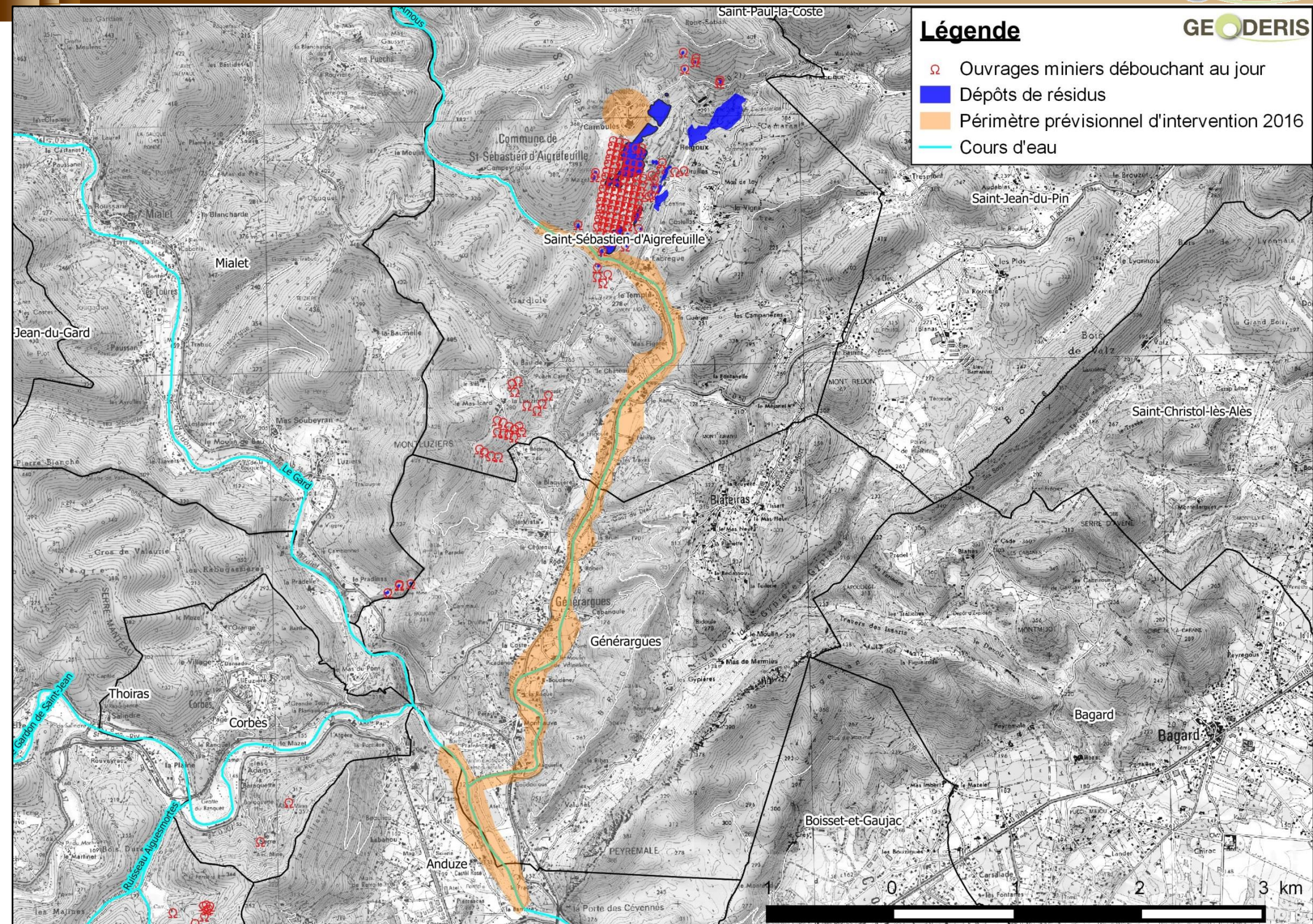
1. Axe 1: conclusion sur la contamination possible des milieux des habitats (sols, eaux et/ou végétaux) pour les foyers « prioritaires » avec recommandations au cas/cas.
2. Axe 2:
  - cartographie des zones sous influence minière (sources et vecteurs)
  - cartographie des zones naturellement minéralisées
  - détermination de gammes de teneurs naturelles en métaux et métalloïdes
3. Axe 3:
  - conclusions sur impacts de certaines zones au-delà des périmètres déjà investigués (aval lointain des cours d'eau, ERP éloignés des anciennes mines etc.) et précision de certaines données.
  - Production de données pour une enquête épidémiologique (suite aux dépistages de l'ARS)

Toute information est bienvenue sur:

- Zones d'épandage des stériles miniers
- Personnes possédant des archives minières/informations sur les anciennes mines/photographies etc.
- Lieux de cueillette (champignons, thym, asperges etc.) à proximité des anciennes mines
- Autre ?

### Légende

-  Ouvrages miniers débouchant au jour
-  Dépôts de résidus
-  Périmètre prévisionnel d'intervention 2016
-  Cours d'eau





**Légende**

- Etablissements recevant du public
- ▭ Limites de communes

