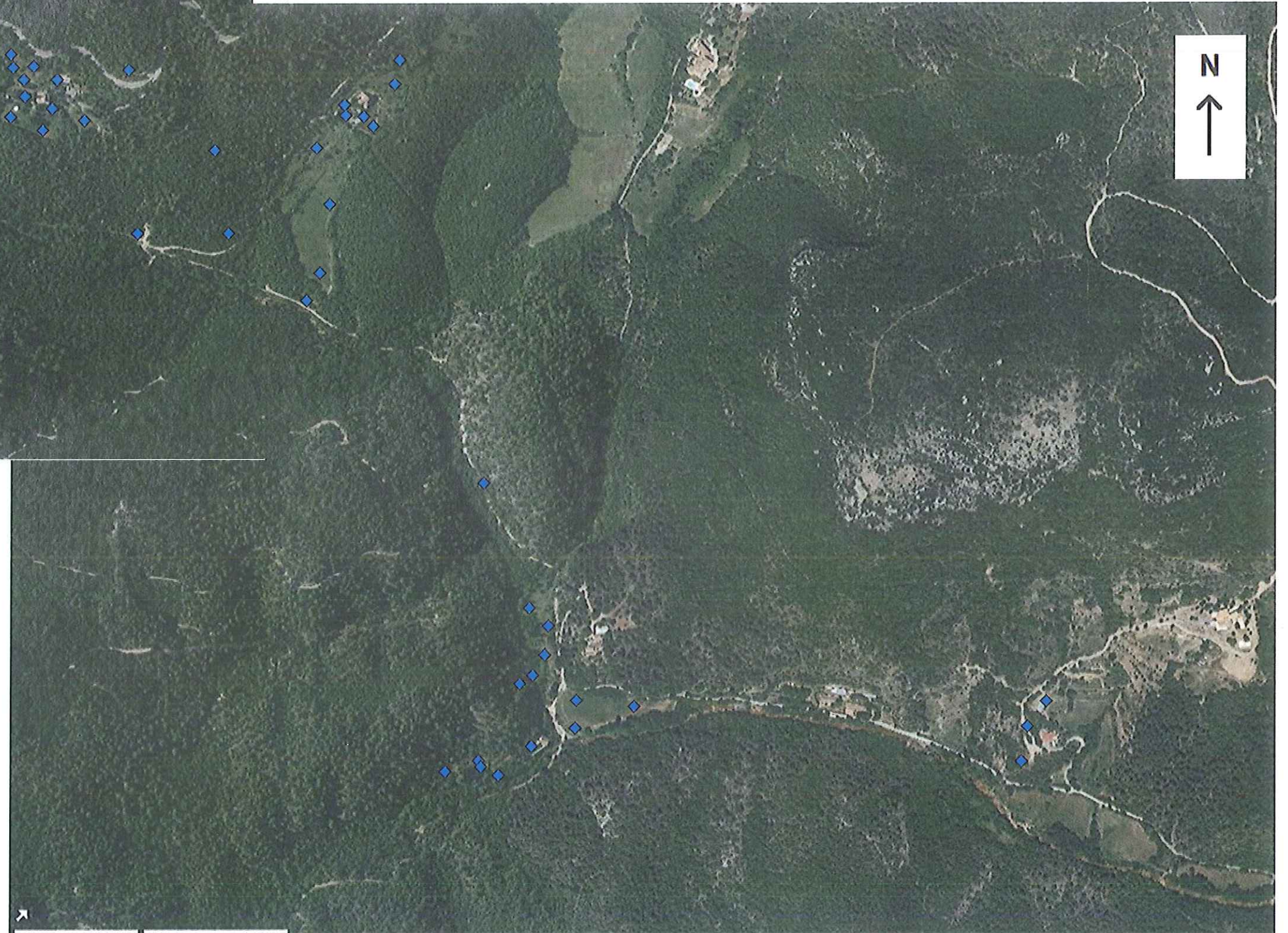


*Anciens sites miniers sur les communes de  
Saint-Félix-de Pallières et Thoiras (30)*

Localisation des points utilisés pour définir le bruit de fond local - Secteur 1



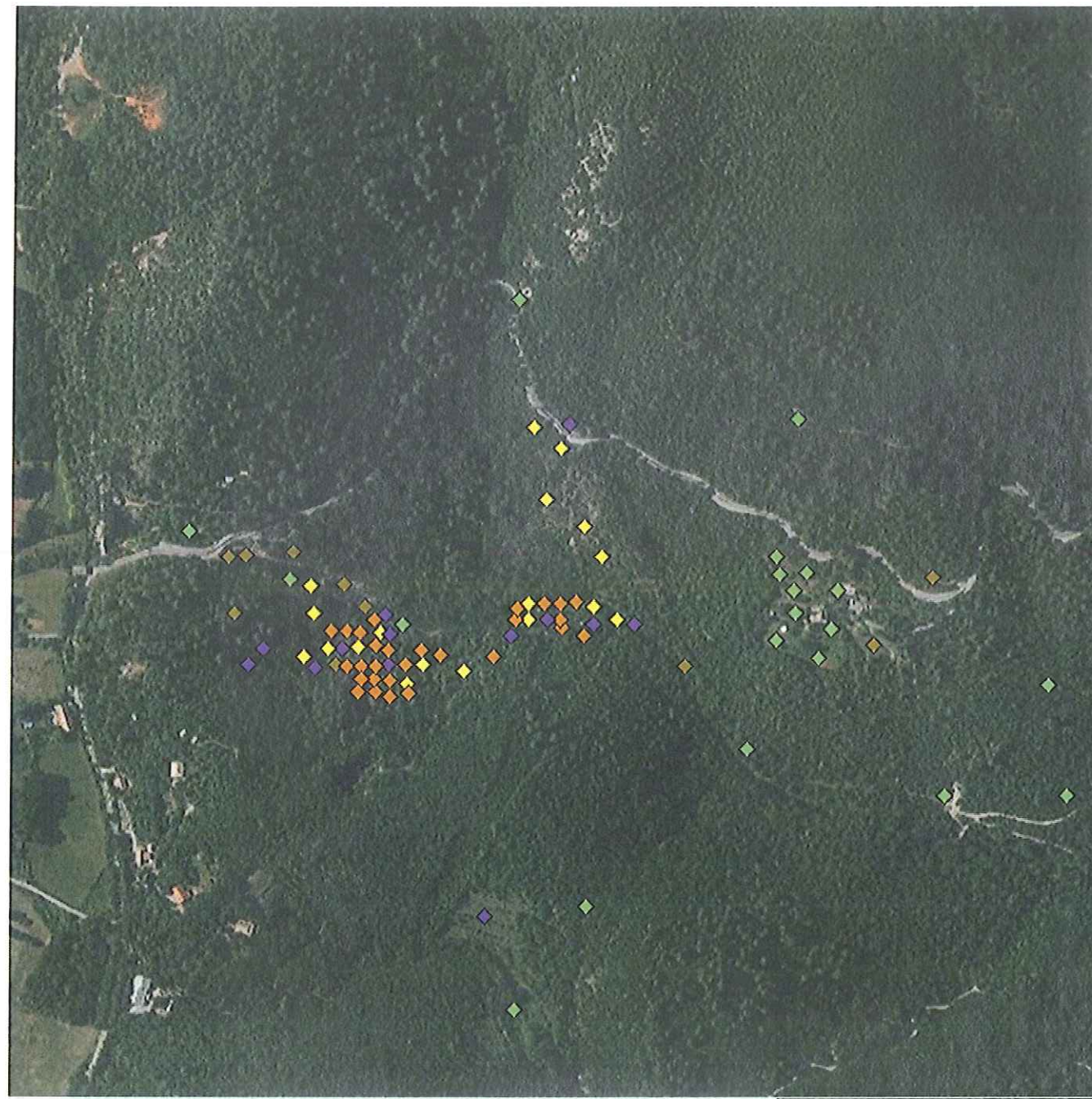
150 m

◆ Points utilisés pour calculer le Bruit de fond local (L)



*Anciens sites miniers sur les communes de  
Saint-Félix-de Pallières et Thoiras (30)*

Représentation cartographique des gammes de valeurs en Arsenic - Secteur 1

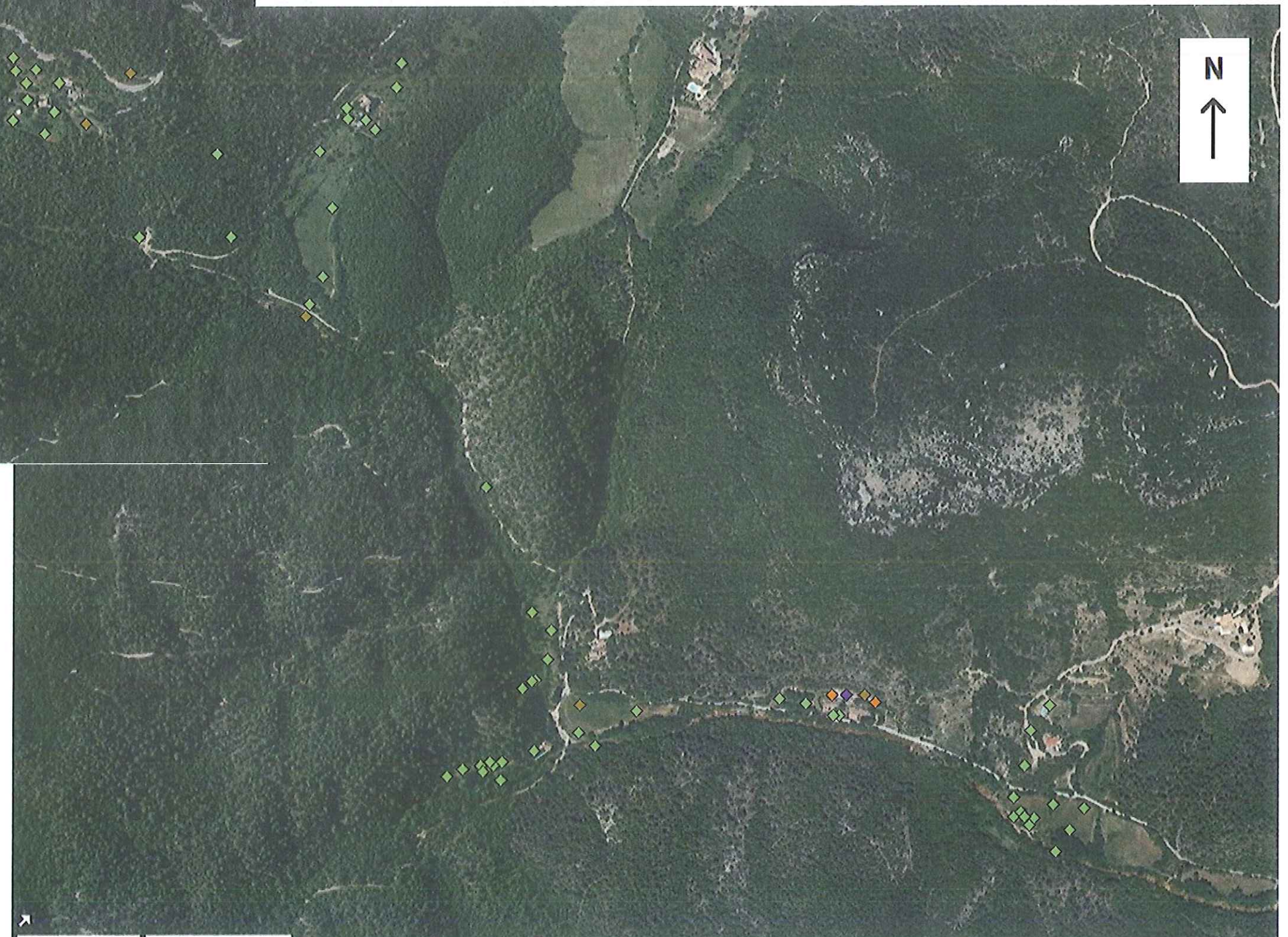


150 m

**Répartition des valeurs en Arsenic (mg/kg M):**

-  2 060 à 17 944 (e) (34)
-  1 125 à 2 060 (d) (18)
-  664 à 1 125 (c) (16)
-  374 à 664 (b) (13)
-  LOD à 374 (a) (71)

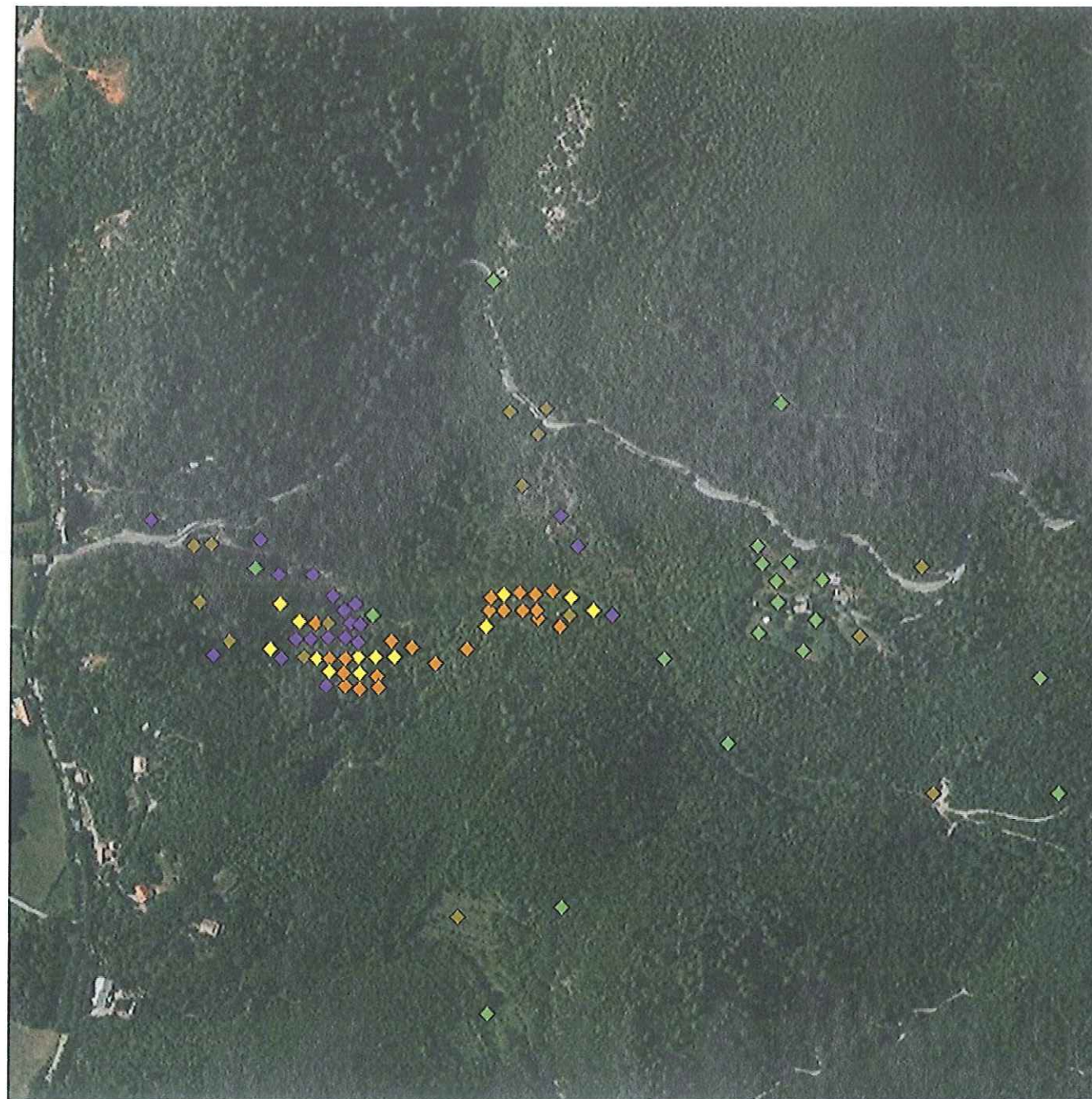
- (a) : LOD à moyenne BDF local
- (b) : moyenne BDF local à P90 BDF local
- (c) : P90 BDF local à ~ moyenne toutes zones
- (d) : ~ moyenne toutes zones à P90 toutes zones
- (e) : P90 toutes zones à max toutes zones





*Anciens sites miniers sur les communes de  
Saint-Félix-de-Pallières et Thoiras (30)*

Représentation cartographique des gammes de valeurs en Plomb - Secteur 1

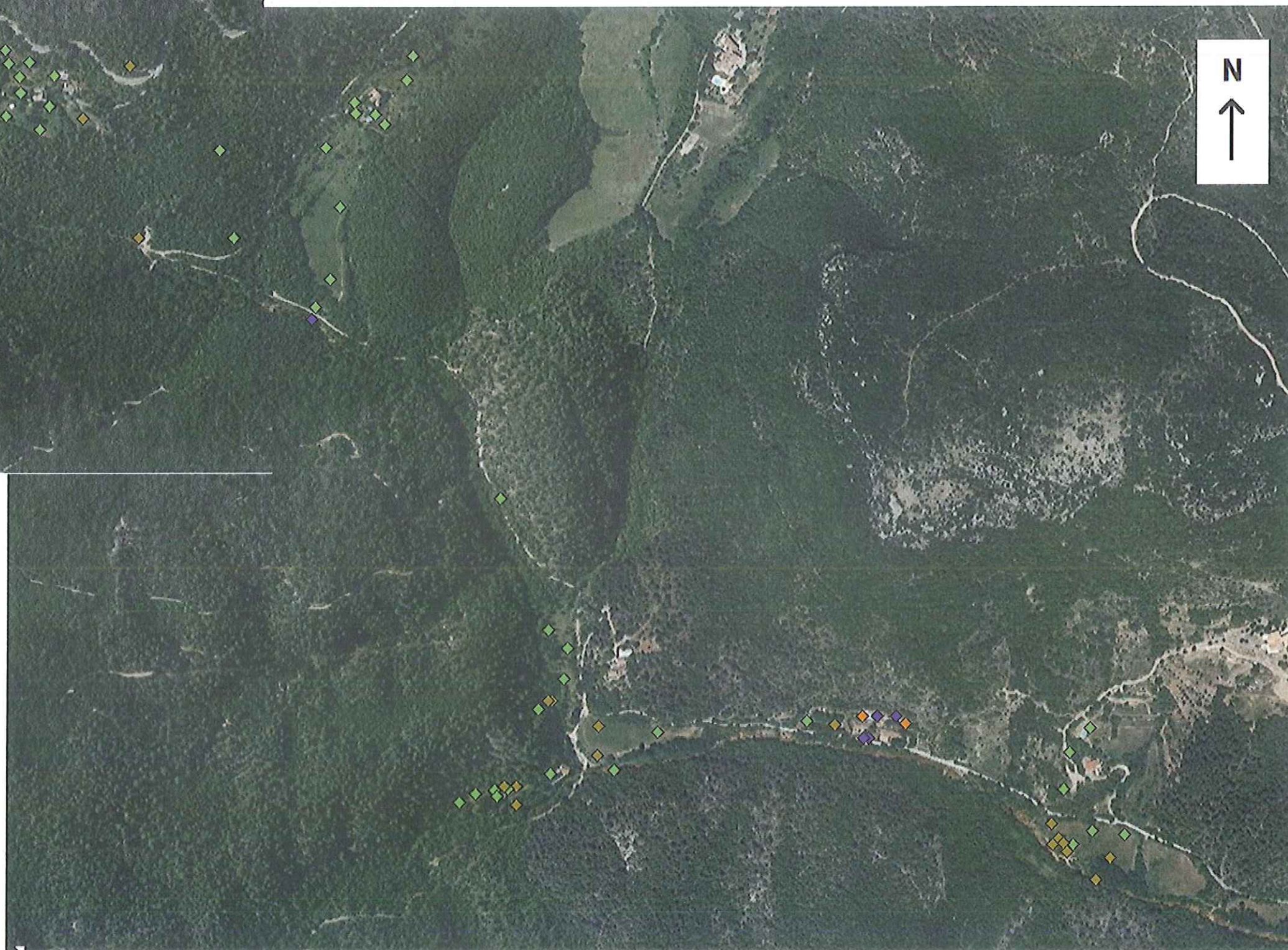


150 m

**Répartition des valeurs en Plomb (mg/kg M)**

- ◆ 29 221 à 421 127 (e) (27)
- ◆ 13 500 à 29 221 (d) (14)
- ◆ 2 278 à 13 500 (c) (28)
- ◆ 1 239 à 2 278 (b) (30)
- ◆ LOD à 1 239 (a) (53)

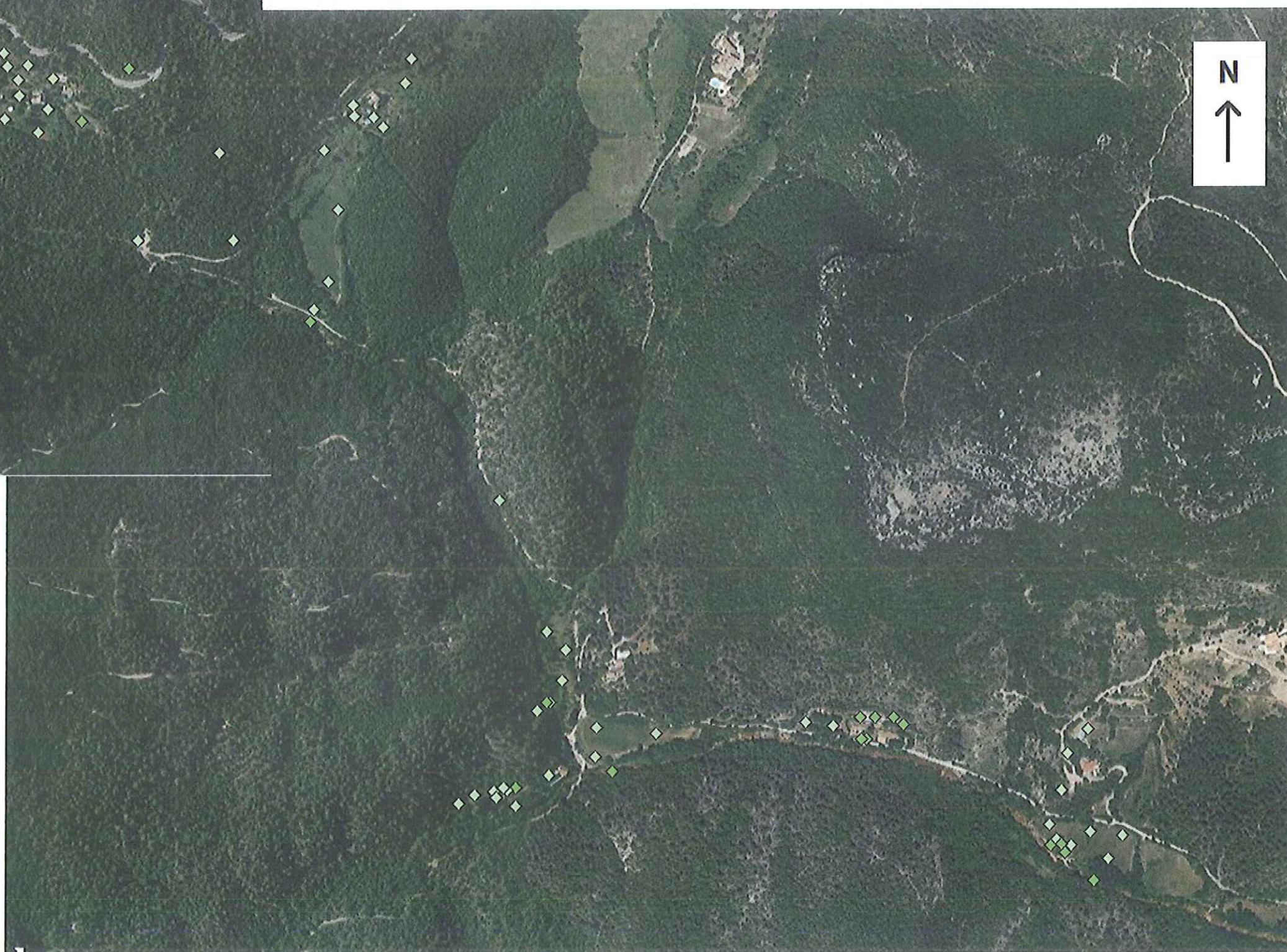
- (a) : LOD à moyenne BDF local
- (b) : moyenne BDF local à P90 BDF local
- (c) : P90 BDF local à ~ moyenne toutes zones
- (d) : ~ moyenne toutes zones à P90 toutes zones
- (e) : P90 toutes zones à max toutes zones





**Anciens sites miniers sur les communes de  
Saint-Félix-de-Pallières et Thoiras (30)**

Représentation cartographique des gammes de valeurs en Zinc - Secteur 1



150 m

**Répartition des valeurs en Zinc (mg/kg M):**

◆ > 135 781 (e)	(0)
◆ 45 000 à 135 781 (d)	(0)
◆ 19 620 à 45 000 (c)	(0)
◆ 740 à 19 620 (b)	(72)
◆ LOD à 740 (a)	(79)
◆ <LOD	(1)

(a): LOD à moyenne BDF local  
 (b): moyenne BDF local à P90 toutes zones  
 (c): P90 toutes zones à ~ 5x moyenne toutes zones  
 (d): ~ 5x moyenne toutes zones à max toutes zones  
 (e): > max toutes zones



***Anciens sites miniers sur les communes de  
Saint-Félix-de-Pallières et Thoiras (30)***

Localisation des points utilisés  
pour définir le bruit de fond local - Secteur 2

◆ Points utilisés pour calculer le Bruit de Fond local (





**Anciens sites miniers sur les communes de  
Saint-Félix-de-Pallières et Thoiras (30)**

Représentation cartographique des gammes  
de valeurs en Arsenic - Secteur 2

**Répartition des valeurs en Arsenic (mg/kg M):**

■ 2 060 à 17 944 (e)	(0)
■ 1 125 à 2 060 (d)	(6)
■ 664 à 1 125 (c)	(12)
■ 374 à 664 (b)	(29)
■ LOD à 374 (a)	(114)
■ <LOD	(1)

(a) : LOD à moyenne BDF local  
(b) : moyenne BDF local à P90 BDF local  
(c) : P90 BDF local à ~ moyenne toutes zones  
(d) : ~ moyenne toutes zones à P90 toutes zones  
(e) : P90 toutes zones à max toutes zones





**Anciens sites miniers sur les communes de  
Saint-Félix-de-Pallières et Thoiras (30)**

Représentation cartographique des gammes  
de valeurs en Plomb - Secteur 2

**Répartition des valeurs en Plomb (mg/kg M)**

- ◆ 29 221 à 42 1127 (e) (2)
- ◆ 13 500 à 29 221 (d) (4)
- ◆ 2 278 à 13 500 (c) (46)
- ◆ 1 239 à 2 278 (b) (37)
- ◆ LOD à 1 239 (a) (73)

- (a): LOD à moyenne BDF local
- (b): moyenne BDF local à P90 BDF local
- (c): P90 BDF local à ~ moyenne toutes zones
- (d): ~ moyenne toutes zones à P90 toutes zones
- (e): P90 toutes zones à max toutes zones





## Anciens sites miniers sur les communes de Saint-Félix-de-Pallières et Thoiras (30)

### Représentation cartographique des gammes de valeurs en Zinc - Secteur 2

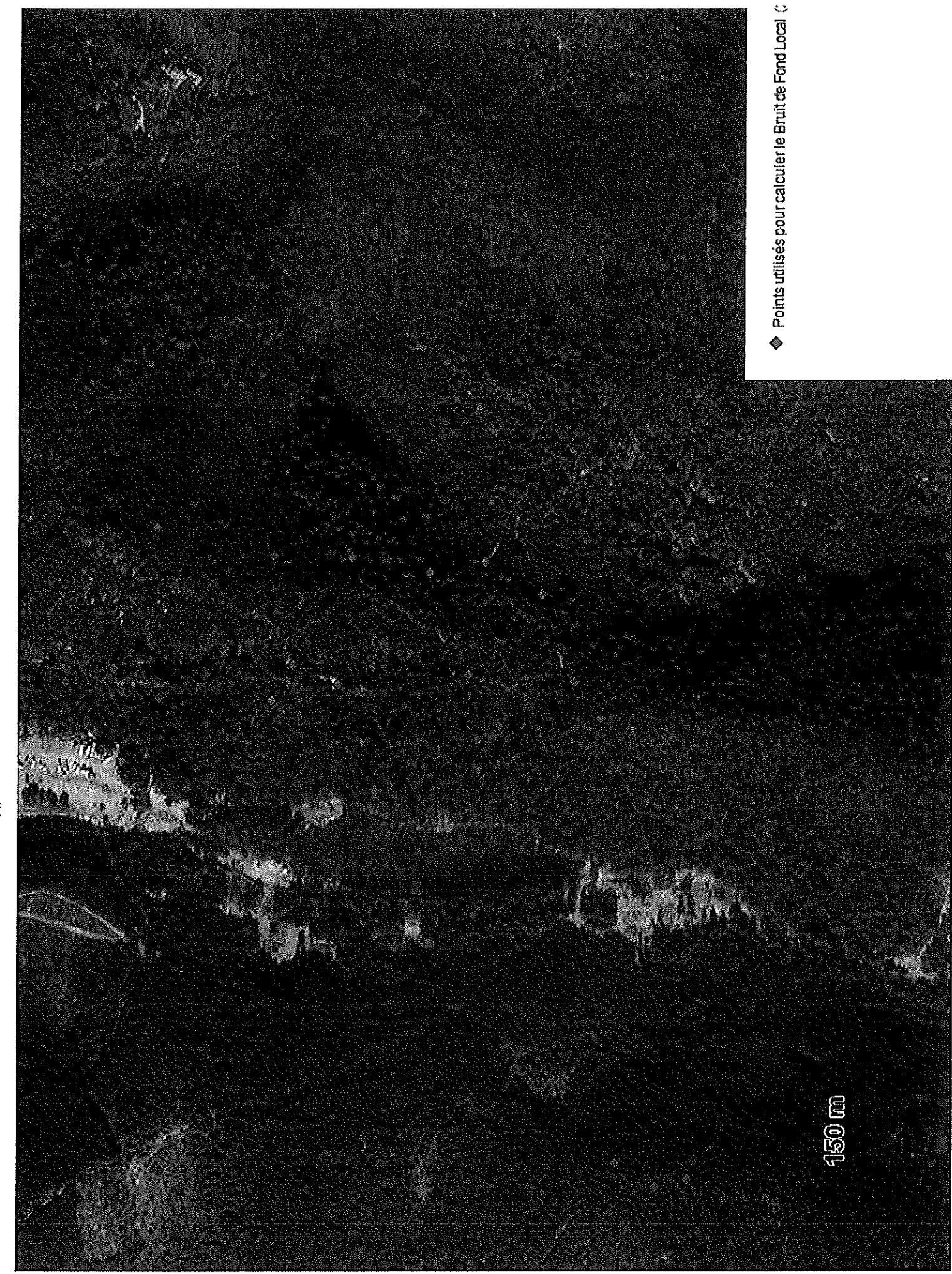
#### Répartition des valeurs en Zinc (mg/kg M):

◆ > 135 781 (e)	(0)
◆ 45 000 à 135 781 (d)	(0)
◆ 19 620 à 45 000 (c)	(1)
◆ 740 à 19 620 (b)	(79)
◆ LOD à 740 (a)	(82)

(a): LOD à moyenne BDF local  
(b): moyenne BDF local à P90 toutes zones  
(c): P90 toutes zones à ~ 5x moyenne toutes zones  
(d): ~ 5x moyenne toutes zones ) max toutes zones  
(e): > max toutes zones







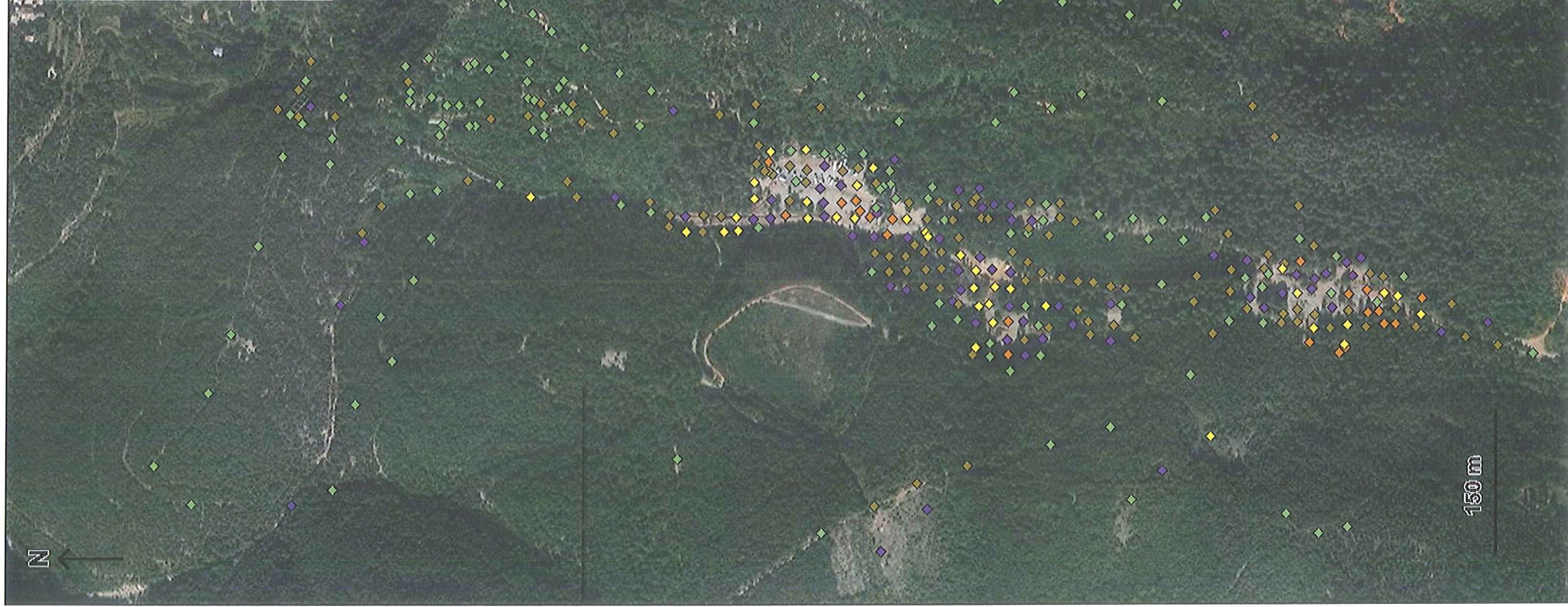
◆ Points utilisés pour calculer le Bruit de Fond Local (

150 m



**Anciens sites miniers sur les communes de  
Saint-Félix-de-Pallières et Thoiras (30)**

Représentation cartographique des gammes  
de valeurs en Arsenic - Secteurs 3 et 4



**SECTEUR 4 - Répartition des valeurs en Arsenic (mg/kg M)**

2 060 à 17 944 (e)	(0)
1 125 à 2 060 (d)	(1)
664 à 1 125 (c)	(6)
374 à 664 (b)	(22)
LOD à 374 (a)	(64)

**SECTEUR 3 - Répartition des valeurs en Arsenic (mg/kg M):**

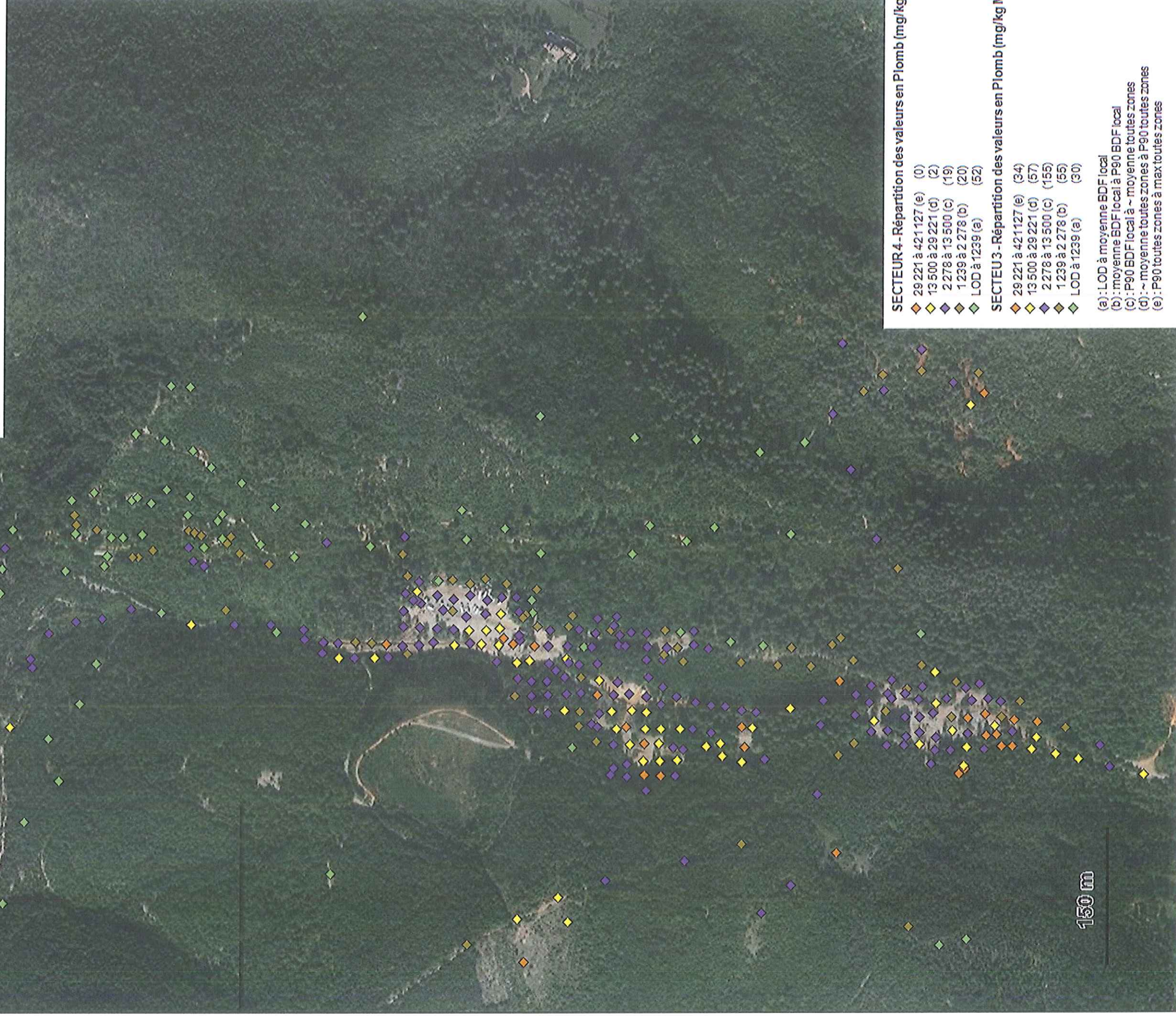
2 060 à 17 944 (e)	(29)
1 125 à 2 060 (d)	(46)
664 à 1 125 (c)	(69)
374 à 664 (b)	(106)
LOD à 374 (a)	(81)

(a): LOD à moyenne BDF local  
 (b): moyenne BDF local à P90 BDF local  
 (c): P90 BDF local à ~ moyenne toutes zones  
 (d): ~ moyenne toutes zones à P90 toutes zones  
 (e): P90 toutes zones à max toutes zones



## Anciens sites miniers sur les communes de Saint-Félix-de-Pallières et Thoiras (30)

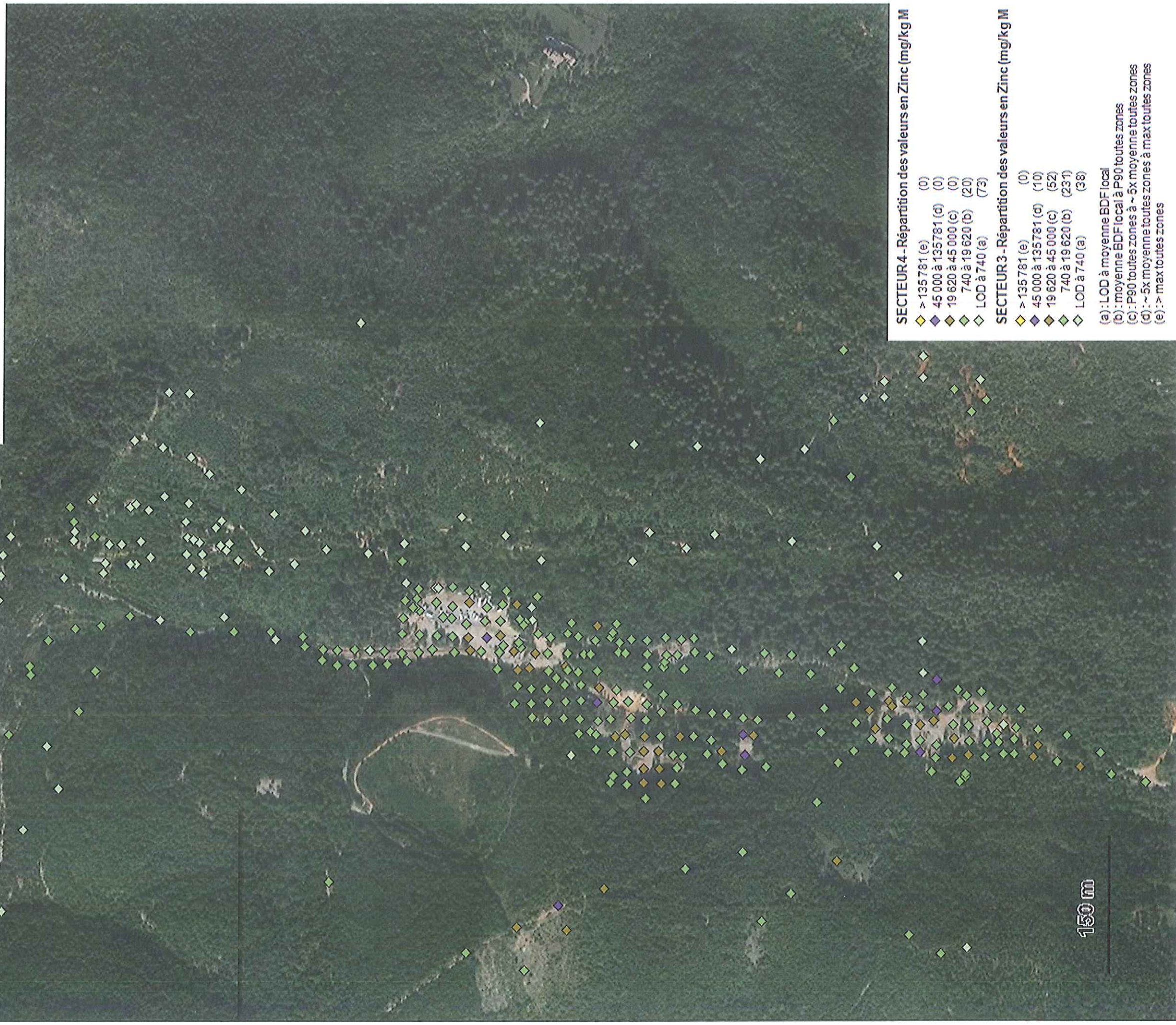
Répartition cartographique des gammes  
de valeurs en Plomb - Secteurs 3 et 4





## Anciens sites miniers sur les communes de Saint-Félix-de-Pallières et Thoiras (30)

Représentation cartographique des gammes  
de valeurs en Zinc - Secteurs 3 et 4



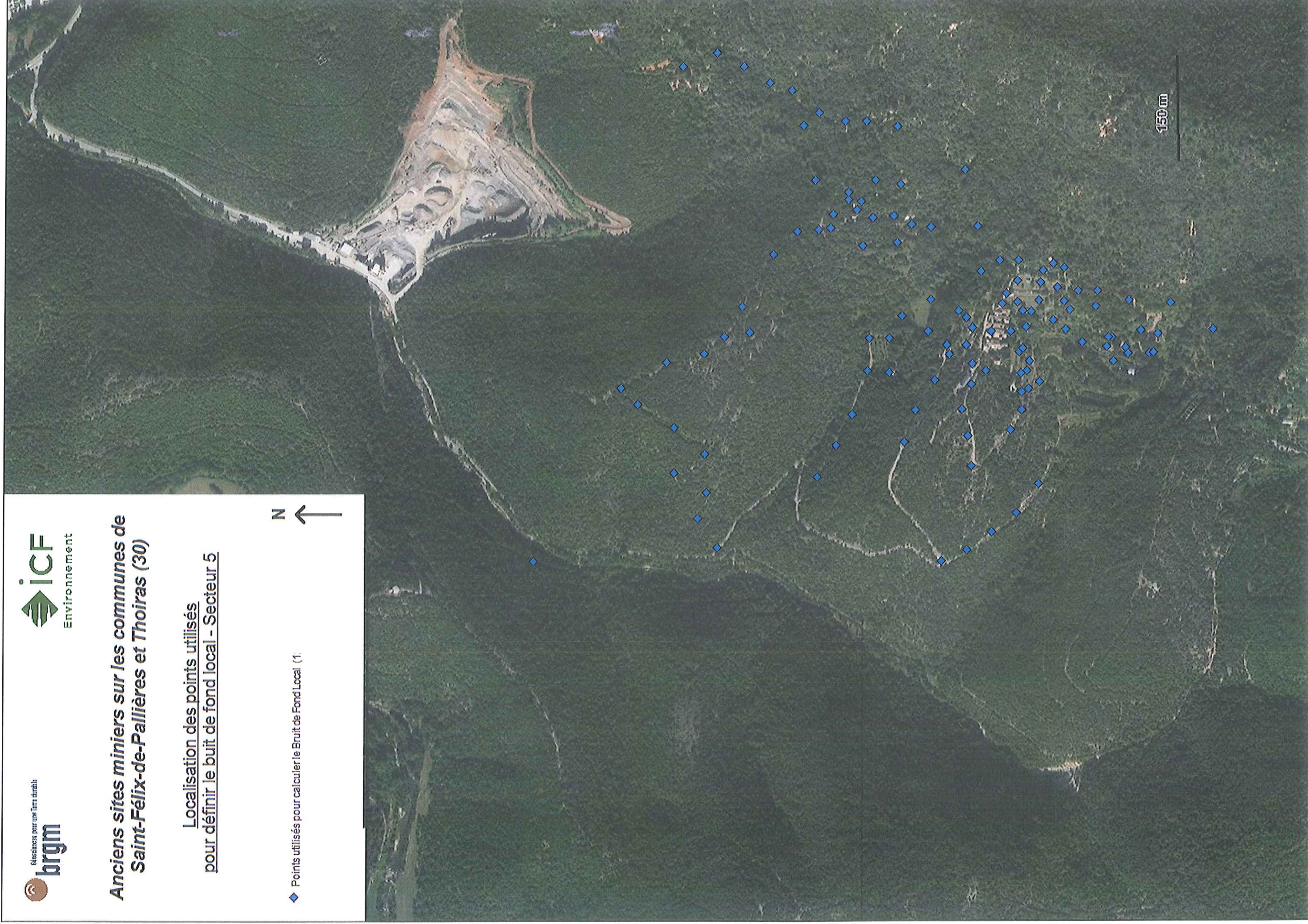


## Anciens sites miniers sur les communes de Saint-Félix-de-Pallières et Thoiras (30)

Localisation des points utilisés pour définir le bruit de fond local - Secteur 5



◆ Points utilisés pour calculer le Bruit de Fond Local (1)





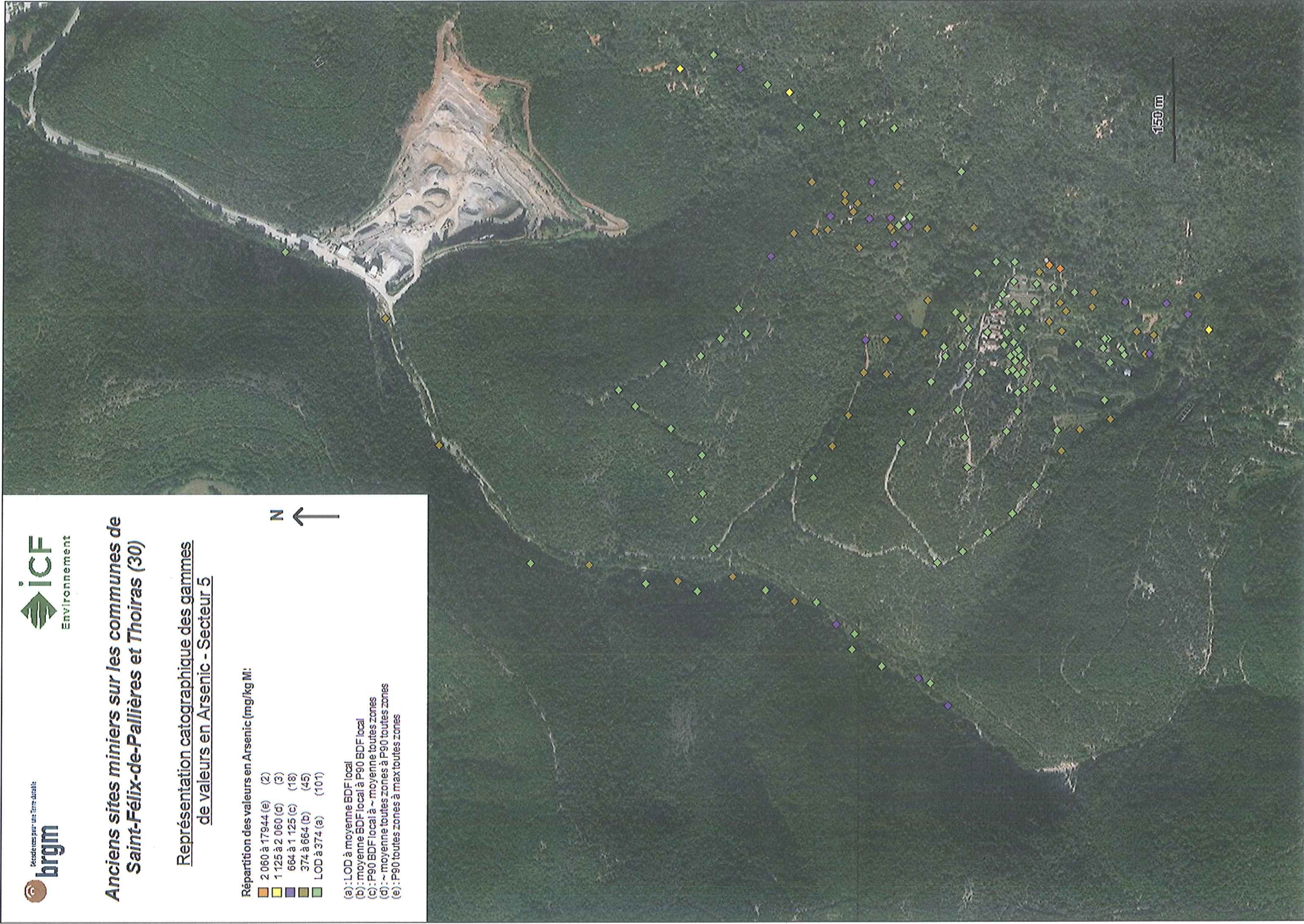
## Anciens sites miniers sur les communes de Saint-Félix-de-Pallières et Thoiras (30)

### Représentation catographique des gammes de valeurs en Arsenic - Secteur 5

Répartition des valeurs en Arsenic (mg/kg M):

2 060 à 17944 (e)	(2)
1 125 à 2 060 (d)	(3)
664 à 1 125 (c)	(18)
374 à 664 (b)	(45)
LOD à 374 (a)	(101)

- (a): LOD à moyenne BDF local
- (b): moyenne BDF local à P90 BDF local
- (c): P90 BDF local à ~ moyenne toutes zones
- (d): ~ moyenne toutes zones à P90 toutes zones
- (e): P90 toutes zones à max toutes zones





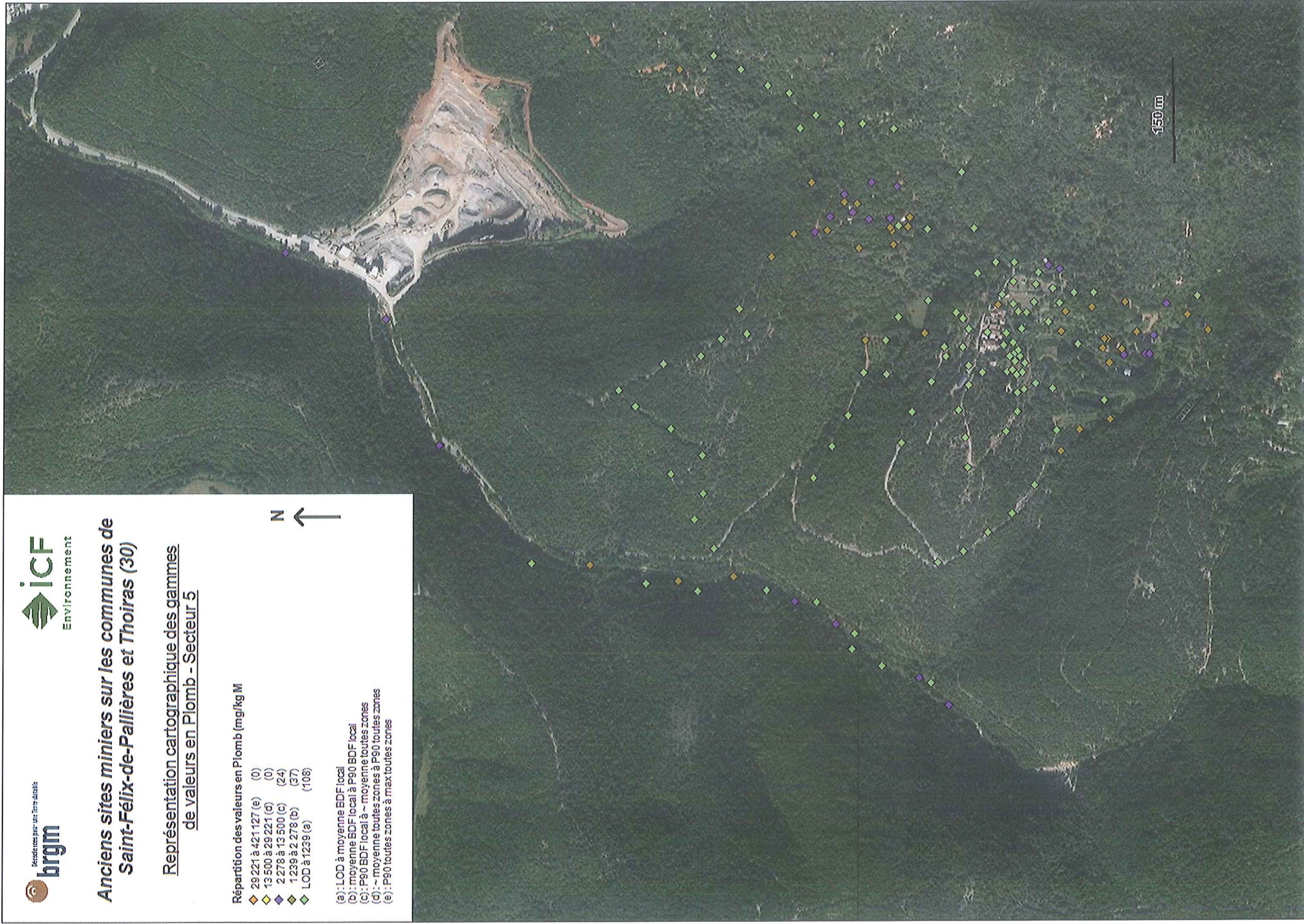
## Anciens sites miniers sur les communes de Saint-Félix-de-Pallières et Thoiras (30)

### Représentation cartographique des gammes de valeurs en Plomb (mg/kg M) - Secteur 5

#### Répartition des valeurs en Plomb (mg/kg M)

◆ 29 221 à 421 127 (e)	(0)
◆ 13 500 à 29 221 (d)	(0)
◆ 2 278 à 13 500 (c)	(24)
◆ 1 239 à 2 278 (b)	(37)
◆ LOD à 1 239 (a)	(108)

- (a) : LOD à moyenne BDF local
- (b) : moyenne BDF local à P90 BDF local
- (c) : P90 BDF local à ~ moyenne toutes zones
- (d) : ~ moyenne toutes zones à P90 toutes zones
- (e) : P90 toutes zones à max toutes zones





## Anciens sites miniers sur les communes de Saint-Félix-de-Pallières et Thoiras (30)

### Représentation cartographique des gammes de valeurs en Zinc - Secteur 5

Répartition des valeurs en Zinc (mg/kg M):

◇	> 135 781 (e)	(0)
◇	45 000 à 135 781 (d)	(0)
◇	19 620 à 45 000 (c)	(0)
◇	7 40 à 19 620 (b)	(36)
◇	LOD à 7 40 (a)	(133)

- (a) : LOD à moyenne BDF local  
(b) : moyenne BDF local à P90 toutes zones  
(c) : P90 toutes zones à ~ 5x moyenne toutes zones  
(d) : ~ 5x moyenne toutes zones à max toutes zones  
(e) : > max toutes zones

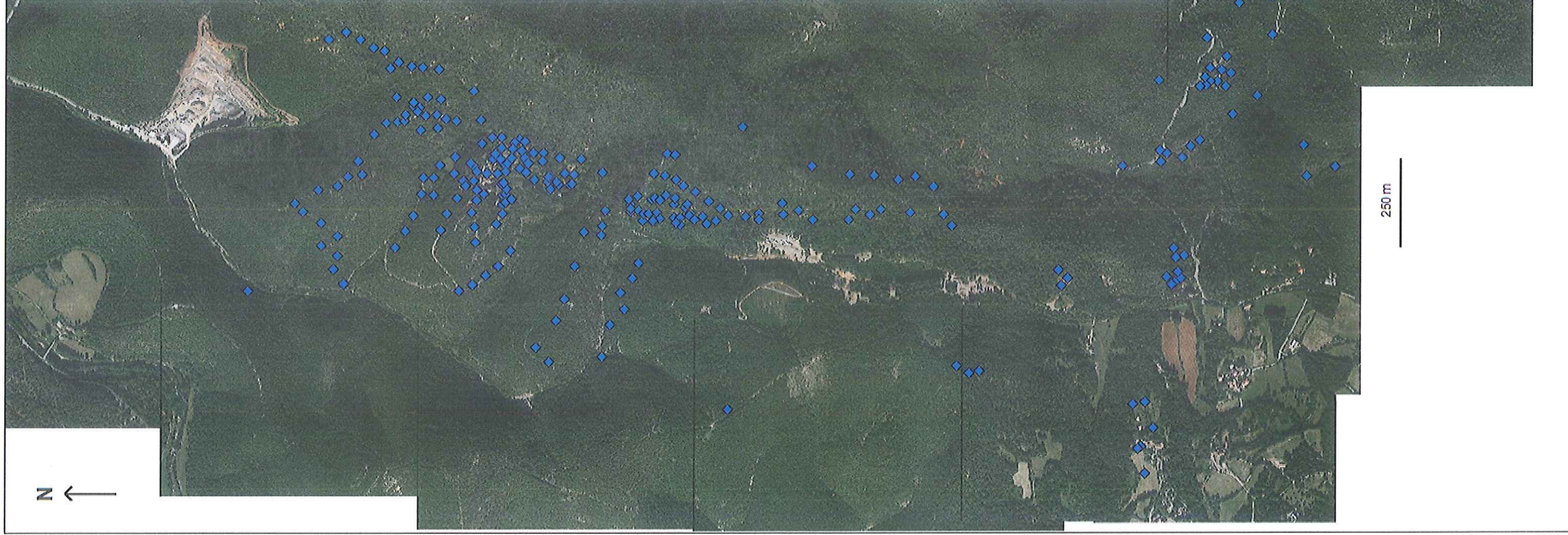




## Anciens sites miniers sur les communes de Saint-Félix-de-Pallières et Thoiras (30)

Localisation des points utilisés pour définir le bruit de fond local  
Ensemble de la zone d'étude

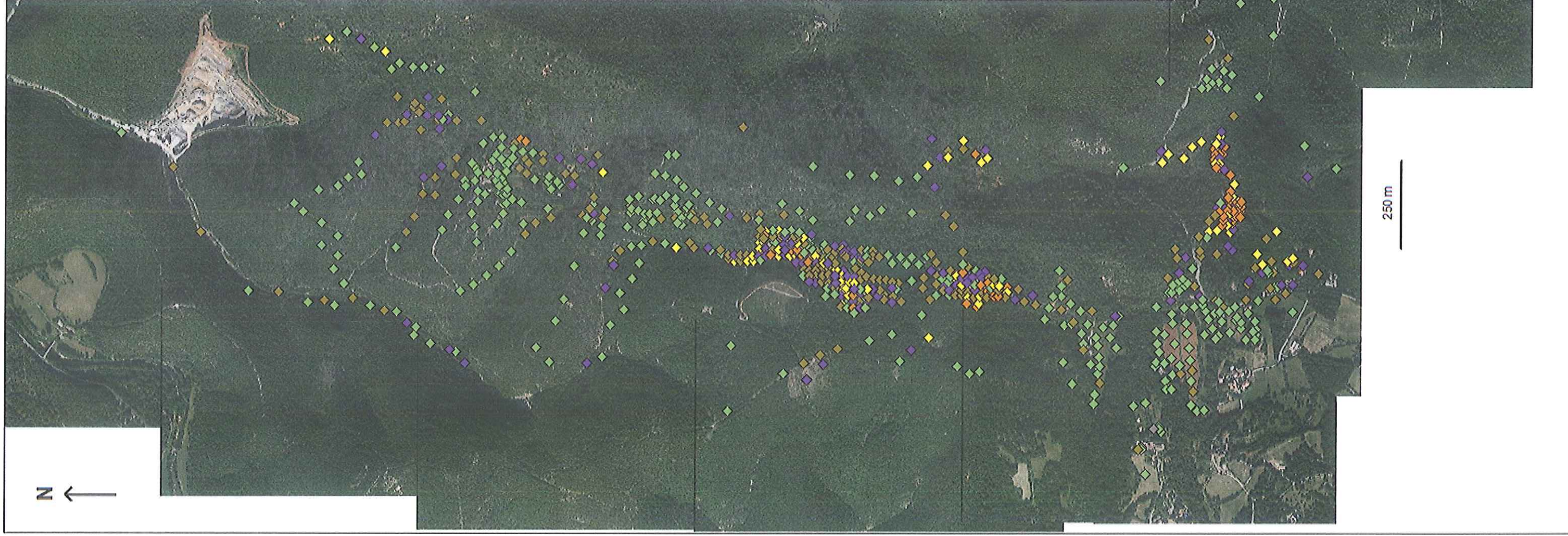
◆ Points utilisés pour calculer le Buit de fond lo





## Anciens sites miniers sur les communes de Saint-Félix-de-Pallières et Thoiras (30)

### Représentation cartographique des gammes de valeurs en Arsenic - Ensemble de la zone d'étude



Répartition des valeurs en Arsenic (mg/kg M):

- 2 060 à 17 944 (e)
- 1 125 à 2 060 (d)
- 664 à 1 125 (c)
- 374 à 664 (b)
- LOD à 374 (a)
- < LOD

- (e) : LOD à moyenne BDF local
- (b) : moyenne BDF local à P90 BDF local
- (c) : P90 BDF local à ~ moyenne toutes zones
- (d) : ~ moyenne toutes zones à P90 toutes zones
- (e) : P90 toutes zones à max toutes zones



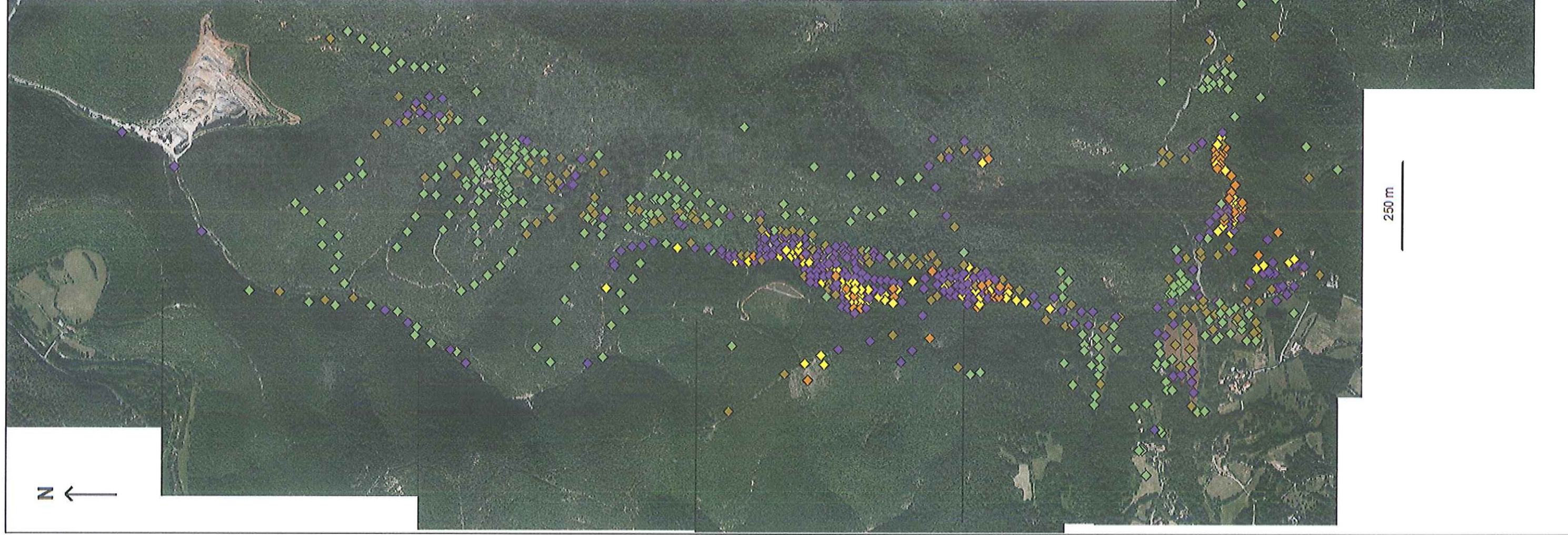
## Anciens sites miniers sur les communes de Saint-Félix-de-Pallières et Thoiras (30)

### Représentation cartographique des gammes de valeurs en Plomb Ensemble de la zone d'étude

#### Répartition des valeurs en Plomb (mg/kg M)

- ◆ 29 221 à 42 1127 (e)
- ◆ 13 500 à 29 221 (d)
- ◆ 2 278 à 13 500 (c)
- ◆ 1 239 à 2 278 (b)
- ◆ LOD à 1 239 (a)

- (a) : LOD à moyenne BDF local
- (b) : moyenne BDF local à P90 BDF local
- (c) : P90 BDF local à ~ moyenne toutes zones
- (d) : ~ moyenne toutes zones à P90 toutes zones
- (e) : P90 toutes zones à max toutes zones





## Anciens sites miniers sur les communes de Saint-Félix-de-Pallières et Thoiras (30)

### Représentation cartographique des gammes de de valeurs en Zinc - Ensemble de la zone d'étude

#### Répartition des valeurs en Zn (mg/kg)

- ◆ > 135 781 (e)
- ◆ 45 000 à 135 781 (d)
- ◆ 19 620 à 45 000 (c)
- ◆ 740 à 19 620 (b)
- ◆ LOD à 740 (a)
- ◆ < LOD

- (a) : LOD à moyenne BDF local
- (b) : moyenne BDF local à P90 toutes zones
- (c) : P90 toutes zones à ~ 5x moyenne toutes zones
- (d) : ~ 5x moyenne toutes zones à max toutes zones
- (e) : > max toutes zones

