



Office National
de la Chasse
et de la Faune Sauvage

LOUP
LYNX

Etat des connaissances sur le loup dans le massif central

Comité départemental
Loup de la Lozère
Janv 2016

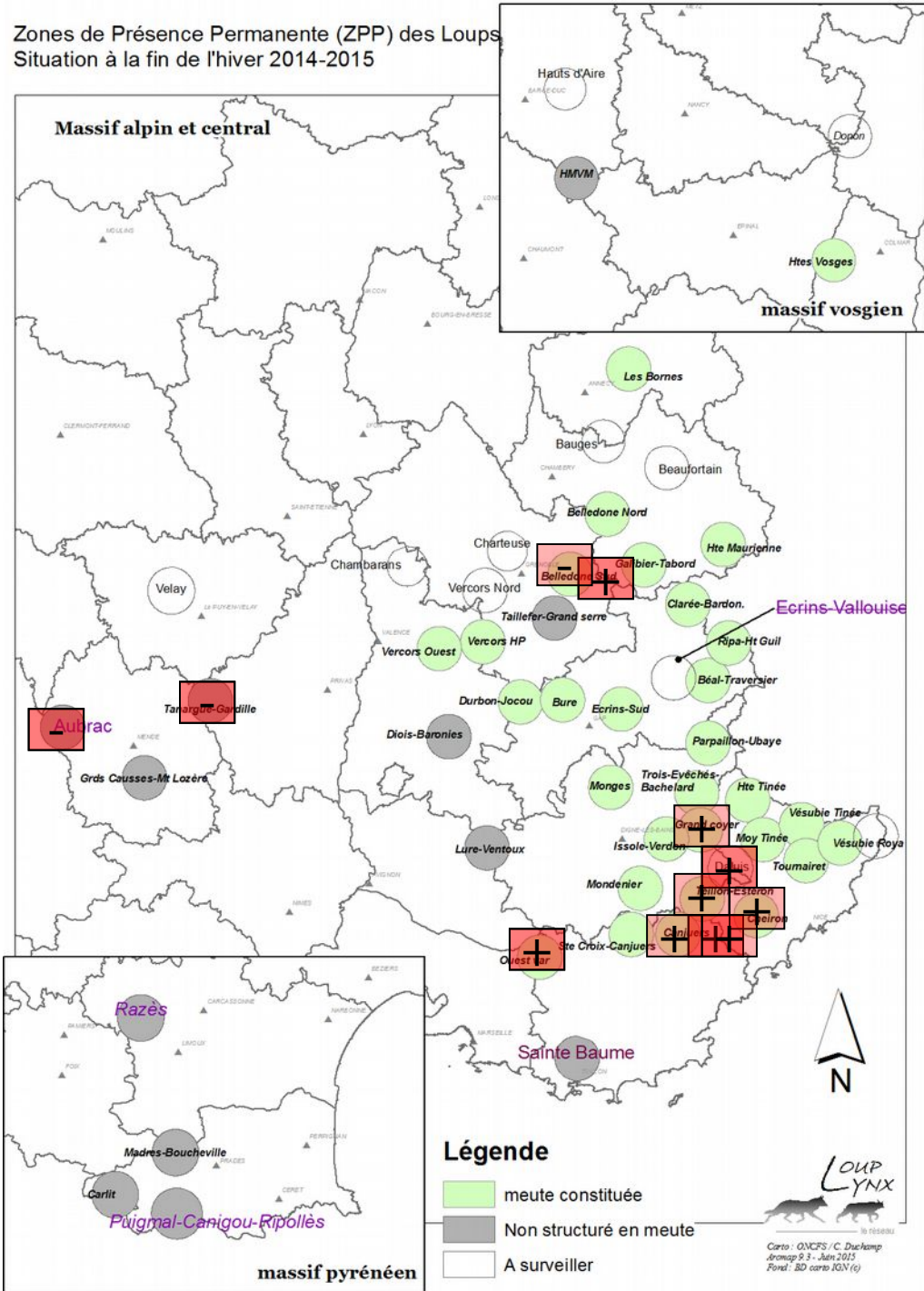
le réseau

Un point estival

- Scanner les nouveaux secteurs de présence potentiels par la recherche d'une éventuelle reproduction en marge des ZPP déjà connues
 - Sur les ZPP identifiées sans reproduction confirmée à ce jour
 - Sur les nouveaux secteurs avec présence de 2 animaux ensemble sur le 1^{er} hiver
 - Différencier 2 groupes connexes
- Entre 14 à 100 points-nuits de prospection par hurlements provoqués selon les secteurs

Les sites identifiés

Zones de Présence Permanente (ZPP) des Loups
Situation à la fin de l'hiver 2014-2015

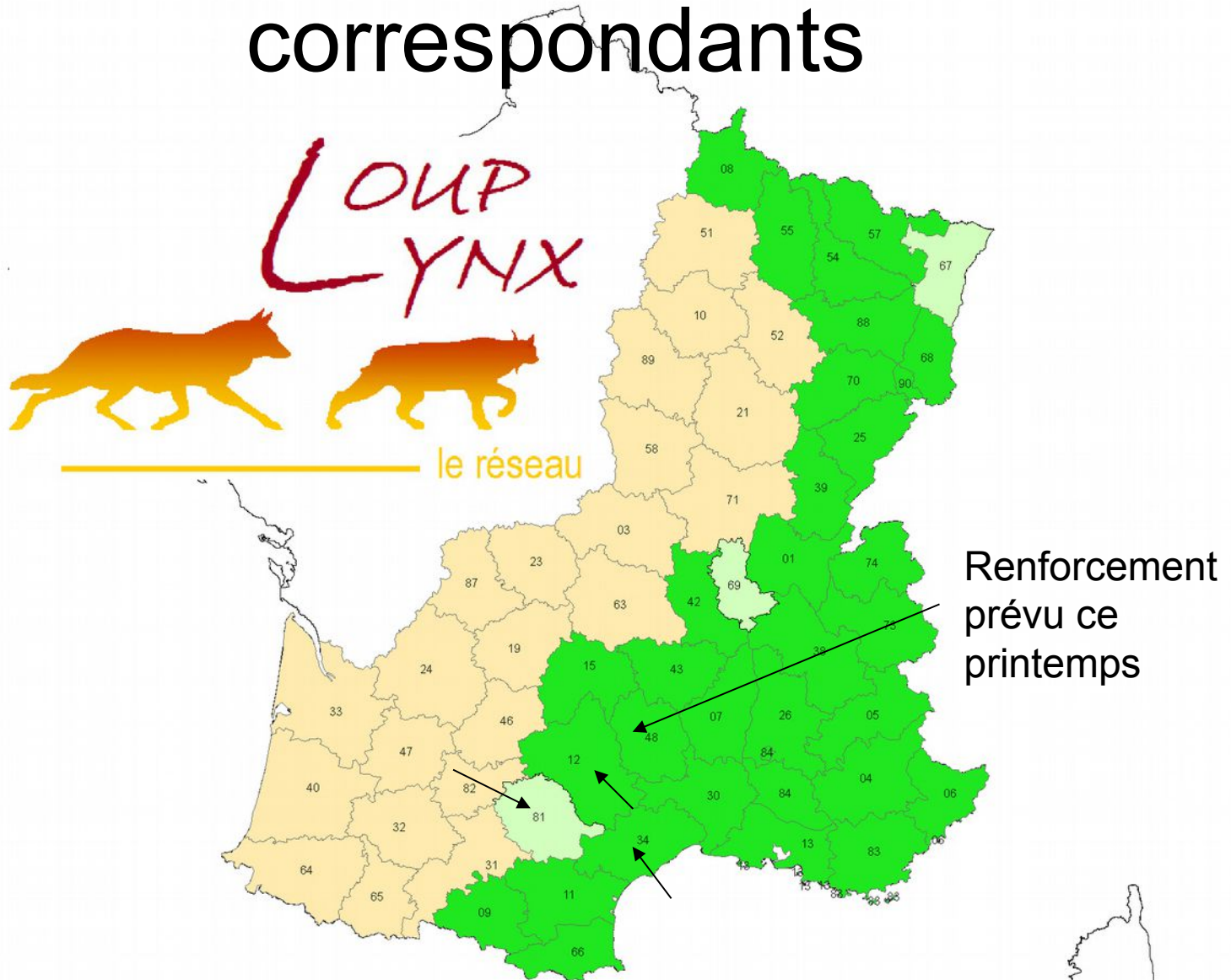


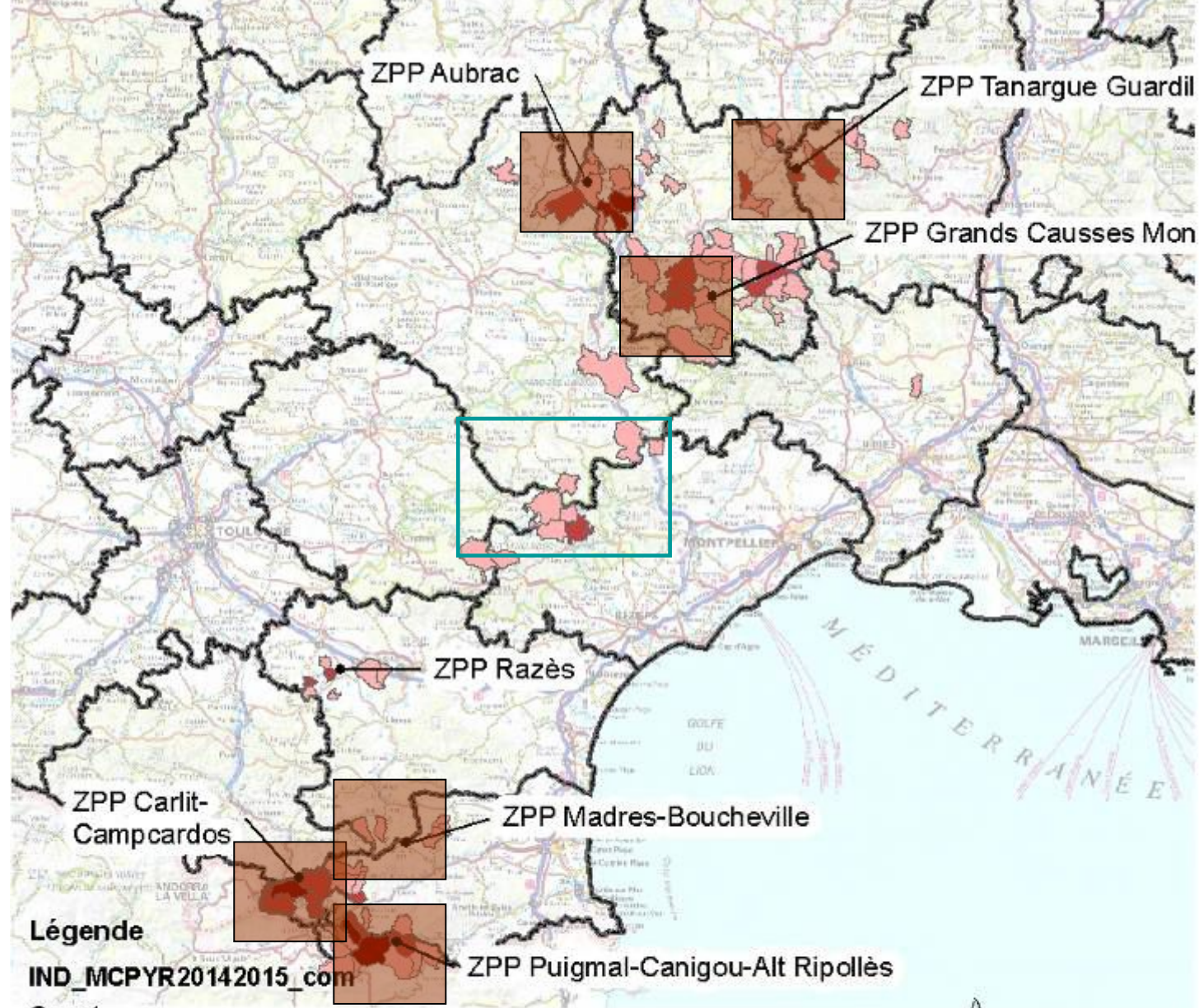
- **5 secteurs ciblés**
- **3 nouvelles ZPP détectées**
 - Coulomp -Daluis (04)
 - Thiey-Caussol (06)
 - Est Var (83)
- **ZPP déjà existantes confirmées en meutes repro**
 - Ouest Var – 83/13
 - Belledonne Sud -38/73 - (déplacement possible)
- **ZPP déjà identifiées non constituées en meute**
 - Aubrac – 48/12 (M+F)
 - Tanargue-Gardille – 07/48/43

Bilan estival

- Détection de 3 nouvelles ZPP respectivement dans le 04, le 06 et le 83 soit N=45 ZPP
- Pas de reproduction identifiée dans les ZPP du massif central malgré dispositif interdépartemental de grande ampleur (adultes trouvés dans l'Aubrac)
- A suivre cet hiver pour confirmation (notamment suivi génétique)
 - Est Var (83)
 - Aubrac (48-12) et Tanargue-Guardille

Renforcement du Réseau de correspondants

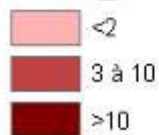




Légende

IND_MCPYR20142015_com

Count_

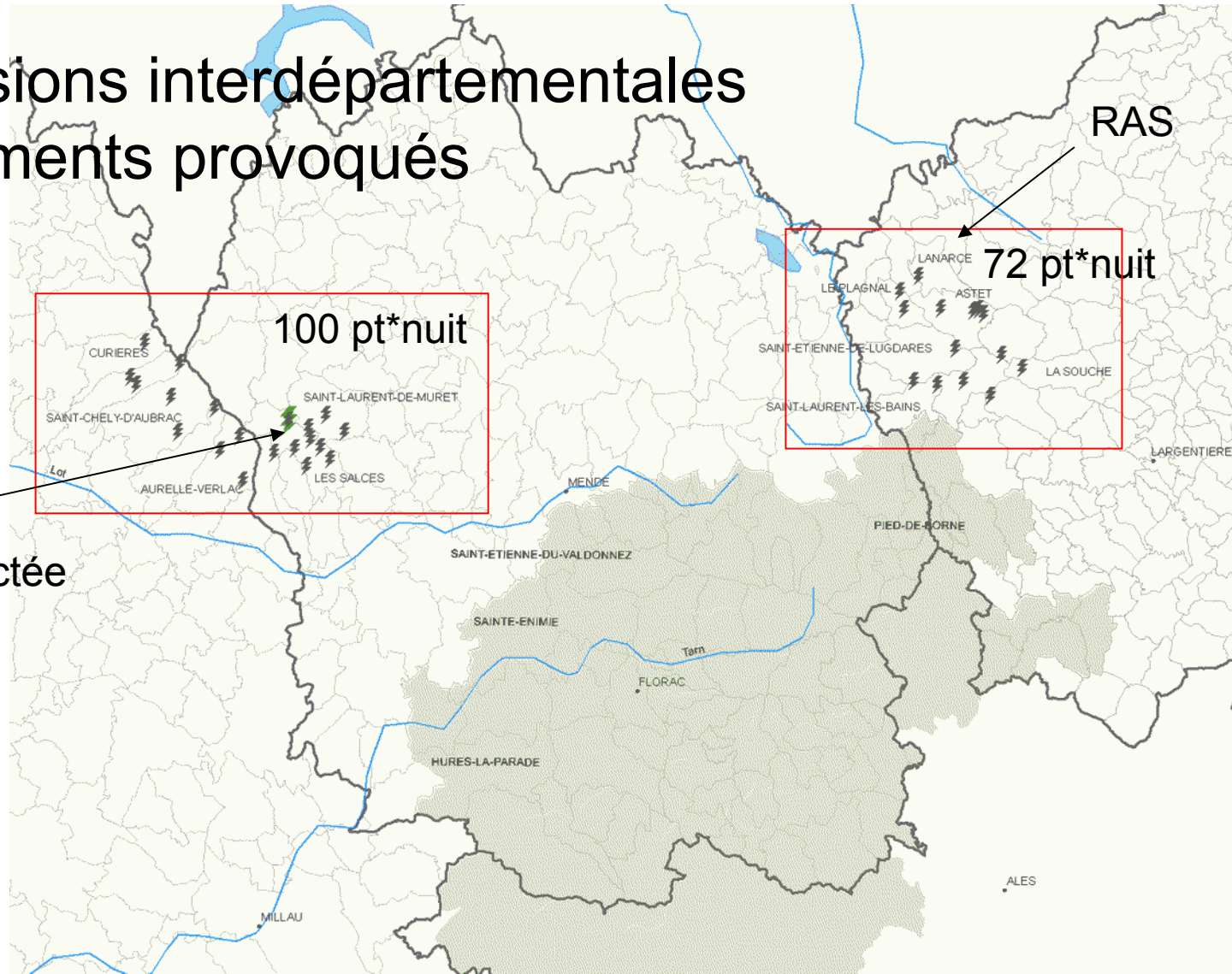


0 12,5 25 50 Km

Cartographie : C. Dechamp / ONCFS
 Arrière plan : IGN © 2015
 date source : Réseau LoupLynx - ONCFS & CAR
 Fond carte : BD Carthage (IGN ©)

Zoom sur la Lozère

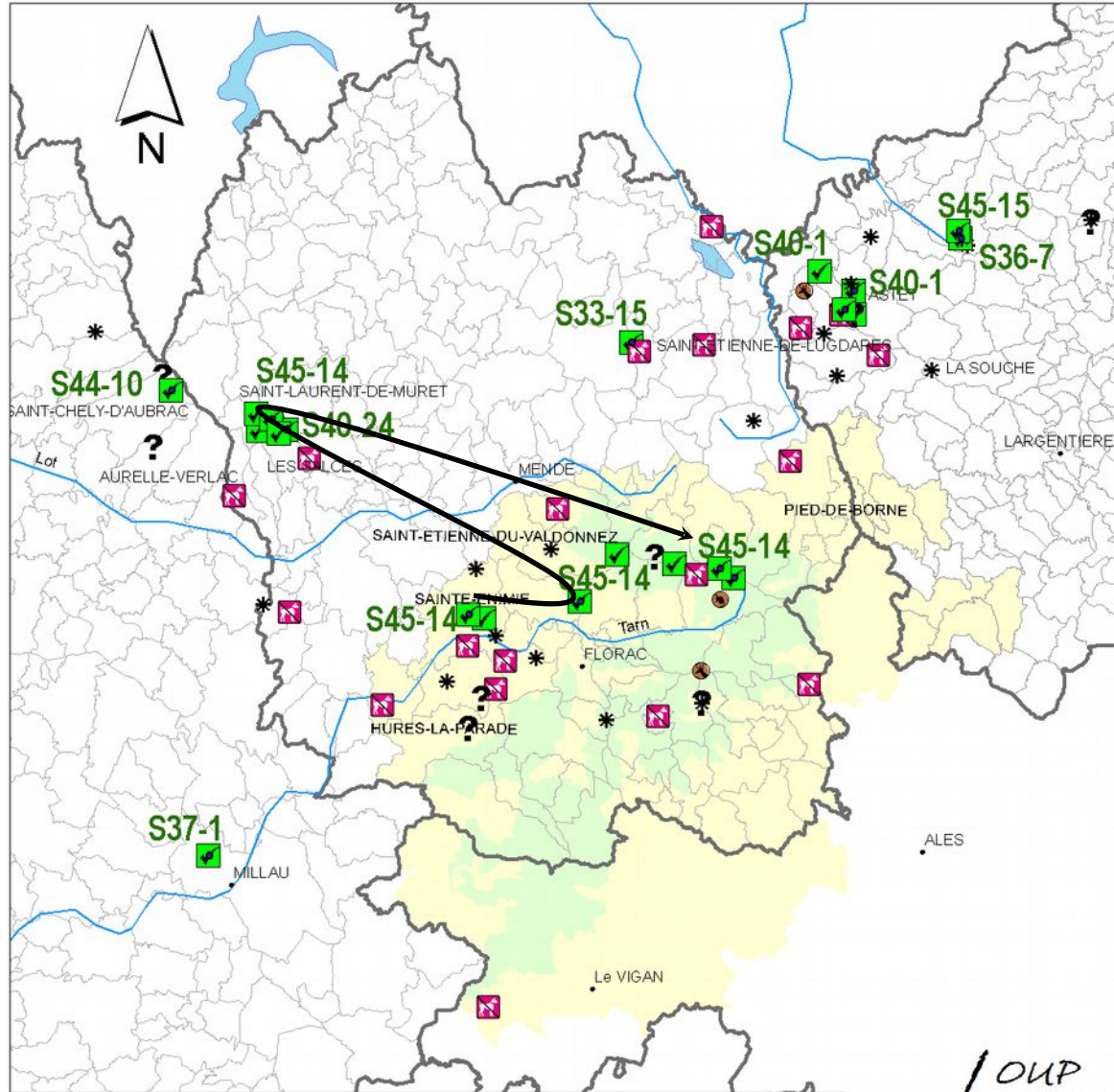
- Des sessions interdépartementales de hurlements provoqués



2 adultes seuls
Pas de repro détectée

Connaissance complétée par la génétique

- Bonne qualité malgré nombreux chiens et renards
- **Tanargue** : 3 indiv.
- **Aubrac** : M + F
- **Mont Lozère et Gds Causses** : un seul et même mâle



Bilan suivi Génétique Loup 2014-2015 - Lozère

- | | | | | | |
|---|---------------------|---|--------------|---|-------------------|
| ? | ADN non amplifiable | • | Homo sapiens | ● | ONGULE |
| ☒ | CHIEN | ? | Impossible | ● | ONGULE DOMESTIQUE |
| ☒ | Canis familiaris | ● | MUSTELIDE | * | RENARD |
| ☑ | Canis lupus | ● | Mustela sp | * | Vulpes vulpes |



0 3 6 12 Km

Arcmap 9.3. Duchamp ONCFS janv 2016
Fond carto : Source IGN & GADM
data : Réseau Loup.Lynx - ONCFS
Typage génétique LECA

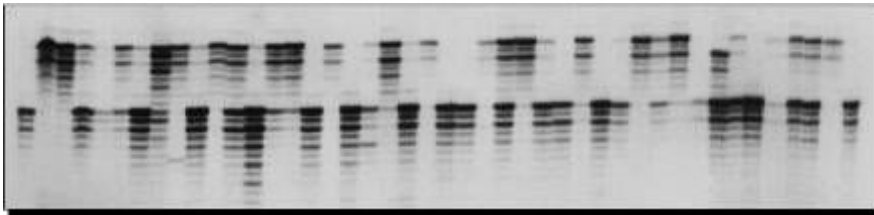
Le suivi génétique non invasif

- Une refonte complète vers les nouvelles technologies élaborée en 2014 & 2015...

Avant

Séquenceur capillaire :

- migration des μ sat selon leur poids



Après

Séquenceur

Nouvelle Génération :

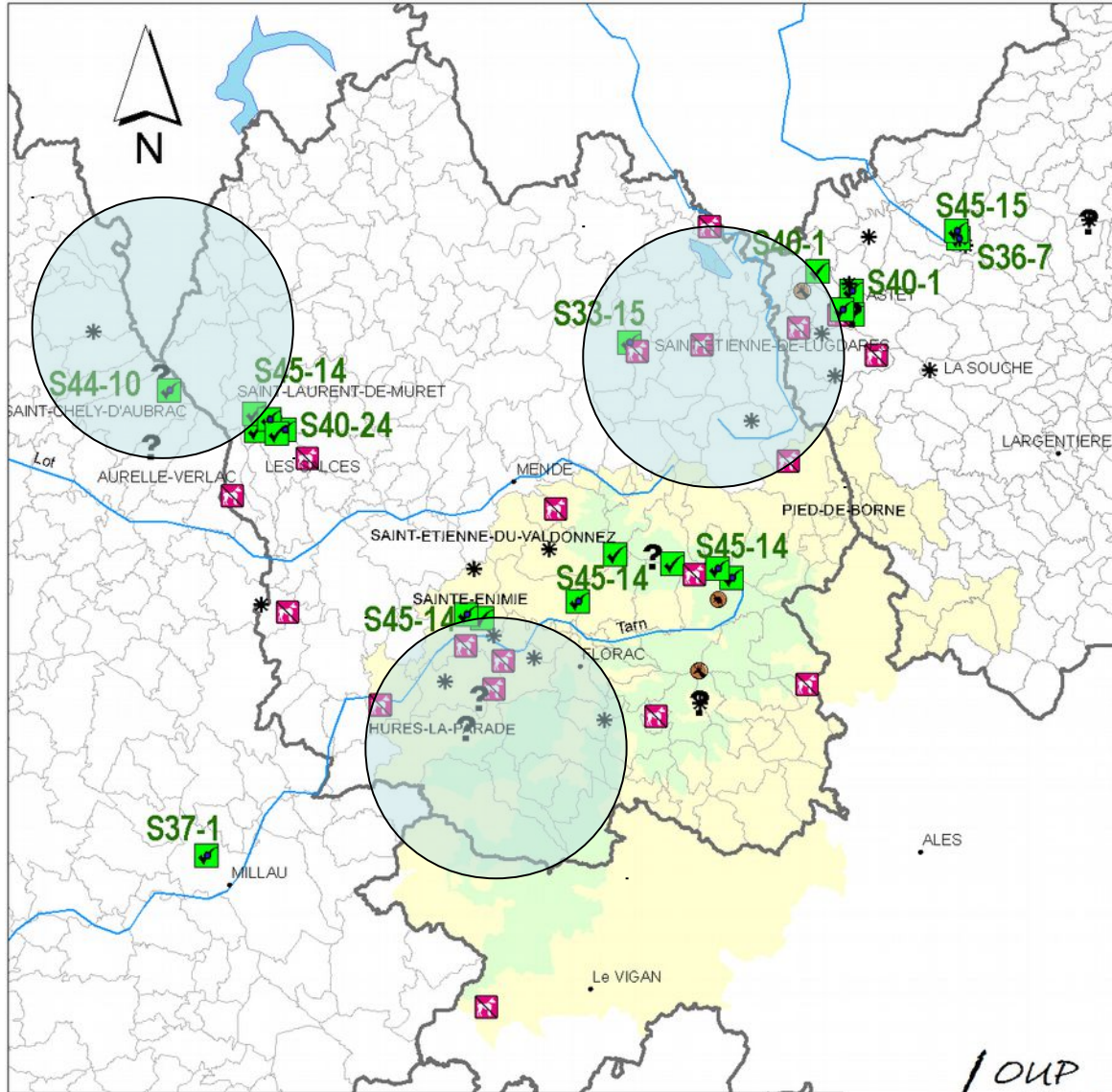
- lecture directe des μ sat



Une mise au point qui a pris du temps
D'où les délais dans les analyses 2015
Mais reprise de croisière début 2016

A suivre

- Nord Aubrac
- Gardille
- Sud Causses



Bilan suivi Génétique Loup 2014-2015 - Lozere

- | | | | | | |
|---|---------------------|---|--------------|---|-------------------|
| ? | ADN non amplifiable | • | Homo sapiens | ● | ONGULE |
| ■ | CH IEN | ? | Impossible | ● | ONGULE DOMESTIQUE |
| ■ | Canis familiaris | ● | MUSTELIDE | * | RENARD |
| ■ | Canis lupus | ● | Mustela sp | * | Vulpes vulpes |



0 3 6 12 Km

Arcmap 9.3. Duchamp ONCFS janv 2016
Fond carto : Source IGN & GADM
data : Réseau Loup.Lynx - ONCFS
Typage génétique LECA