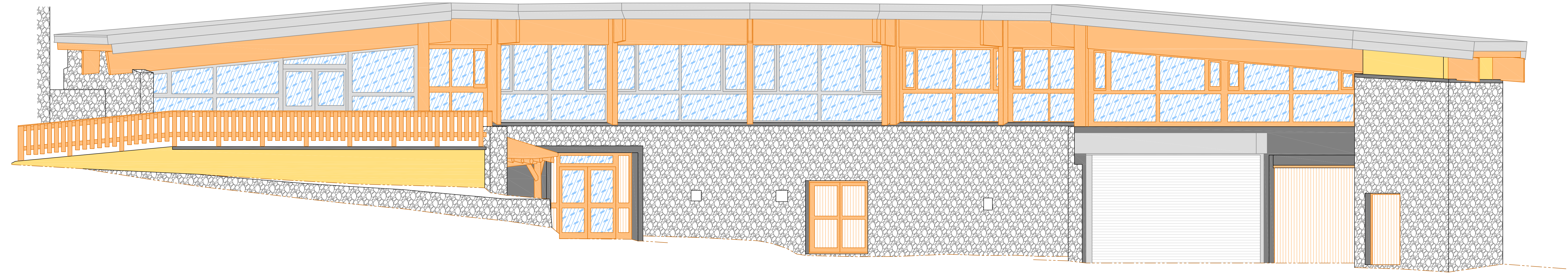




altitudes rattachées au NGF.

Nota: Il s'agit de façades projetées et non développées, la prise de mesures horizontale sur les plans ne pourra être réalisée du fait des déformations importantes au vue de la configuration des bâtiments.

Plan de comparaison Z (NGF) = 1420.00m



Plan de comparaison Z (NGF) = 1410.00m

Légende façade :

- Parement crépi
- Parement ciment
- Parement pierre
- Bois
- Metal
- Vitrage
- Terrain
- Divers

