

# **Le M tourisme, découvrir Navacelles et son grand site dans son téléphone portable**



## **Présentation générale**

## Sommaire

Le M tourisme, découvrir Navacelles et son grand site dans son téléphone portable	1
A) Descriptif du projet	3
1) Contexte	3
a) Territoire en cours de classement patrimoine mondial UNESCO	3
b) Un site à forte fréquentation	3
c) Une Opération Grand Site	3
d) Une habitude de travail partenarial	3
e) Un investissement déjà fort de la collectivité sur les NTIC	3
2) Objectifs du projet	4
3) Une démarche globale d'accueil et d'interprétation	5
- Un circuit de découverte voiture de l'ensemble du périmètre :	6
- Des sentiers d'interprétation	6
4) Deux projets d'aménagements structurants	7
a) La maison du Grand Site, la Baume Auriol	7
Restauration de la fortification grotte des camisards	8
3 belvédères sur le cirque et la Vis:	9
b) La Prunarède, maison du pastoralisme	10
ne fait pas partie financièrement du dossier mais constitue un volet important du programme d'action global en cours. Dans le cadre de ce projet une première phase de travaux se réalisera en 2010-2011 par la restauration du bâtiment et la mise en place d'un circuit de découverte du patrimoine du site	10
Le Larzac, un territoire pastoral, une économie à défendre	10
Les objectifs de la maison du Pastoralisme :	10
Le site de la Prunarède	10
Le programme de la maison du pastoralisme	11
a) Un portail internet	12
b) Une consultation sur site via smartphone personnel	12
c) Location de guides multimédias embarqués avec déclenchement GPS	13
d) Des bornes multimédias interactives sur les stations d'interprétation	13
f) Des supports adaptables aux différents publics :	13
g) Des contenus thématiques ciblés	14

# A) Descriptif du projet

## 1) Contexte

### a) Territoire en cours de classement patrimoine mondial UNESCO

Le Larzac méridional fait partie du territoire concerné par le projet de classement UNESCO des Causses et des Cévennes au titre des paysages culturels évolutifs. Le fil rouge de ce dossier est le pastoralisme. Même si un complément de dossier a été demandé, en juin 2009, la valeur patrimoniale du bien a été reconnue par l'UNESCO montrant tout l'intérêt de ce territoire et de cette thématique.

### b) Un site à forte fréquentation

Sur le Cirque de Navacelles en lui-même, la fréquentation annuelle a été évaluée à 250 000 visiteurs. Le territoire dans son ensemble recèle une forte potentialité en terme de public puisqu'au potentiel touristique s'ajoute la proximité de l'agglomération de Montpellier (très fort potentiel de clientèle) et l'accès direct par l'A 75. Cependant ce territoire reste de très court séjour, on observe une fragilité économique des acteurs touristiques et une faiblesse de l'offre touristique et des produits d'appel.

### c) Une Opération Grand Site

Le cirque de Navacelles fait l'objet d'une opération grand site. Le programme d'action 2009-2012 est en cours piloté par le syndicat Mixte de Navacelles.

### d) Une habitude de travail partenarial

Les projets territoriaux de ce territoire sont depuis de nombreuses années travaillés au sein du CPIE des Causses méridionaux, association composée de collectivités, de socioprofessionnels agricoles et forestiers mais aussi d'associations de chasse, de protection de la nature et d'éducation à l'environnement. En particulier, le comité technique du CPIE des Causses méridionaux rassemble les techniciens de toutes les structures agissant sur le territoire et sera donc le cadre idéal pour la conception et le suivi de ce projet.

### e) Un investissement déjà fort de la collectivité sur les NTIC

Depuis 2005, pour faire face aux carences de la couverture ADSL, la Communauté de communes a déployé un réseau de desserte haut débit alternatif, par technologie Wifi sur tout le territoire. Ce réseau propriété de la collectivité a été régulièrement maintenu et développé depuis via une délégation de service public. Ce réseau pourra servir de support de télécommunication pour une partie du projet.

Depuis 2000, la Communauté de communes a développé de manière continue son système d'information géographique (SIG), de la numérisation des cadastres dès 2004 jusqu'au déploiement d'un serveur web SIG en 2009.

Les différentes démarches déjà réalisées ont permis de constituer un pôle de compétence conséquent au sein même de la structure avec une équipe informatique et telecom qui compte à ce jour 4 personnes.

## 2) Objectifs du projet

### **Attendus économiques -touristiques**

- Augmenter l'attractivité du site et moderniser son image
- Augmenter la durée du séjour sur le territoire
- Rassembler tous les acteurs territoriaux autour d'un projet innovant et fédérateur
- Pérenniser un poste d'accueil supplémentaire sur site
- Promouvoir tous les prestataires touristiques mais aussi l'ensemble du monde économique du territoire (agriculteurs et les artisans, ...)

### **Attendus éducatifs**

- Un plateau rural touristique à la pointe du développement des usages TIC et "capturable à distance
- Permettre l'accès au patrimoine à tous et notamment aux publics empêchés ou handicapés
- Proposer un support de découverte innovant, attractif en particulier pour le public jeune
- Favoriser l'itinérance et le renvoi vers les sites d'intérêt au-delà du cirque
- Valoriser des sites peu ou pas accessibles au public, révéler la richesse cachée du territoire
- Permettre la diffusion d'information in situ sur des objets et des paysages
- Développer un support souple et évolutif qui accorde une grande autonomie au gestionnaire et à l'utilisateur

### **Attendus environnementaux et patrimoniaux**

- Préserver les paysages et Préserver l'authenticité des sites en limitant l'implantation d'éléments visuels
- Restaurer et aménager deux sites emblématiques du territoire de l'OGS
- Limiter la concentration des visiteurs sur le cirque de Navacelles et contribuer à une gestion optimisée des flux touristiques
- Limiter l'édition de supports papiers
- Développer des modes de déplacements doux comme la randonnée

### 3) Une démarche globale d'accueil et d'interprétation

Le schéma d'interprétation du grand site de Navacelles, en cours de finalisation, vise deux objectifs majeurs :

- **Développer un concept de découverte du patrimoine** qui permette de révéler l'identité du territoire, dans toute sa valeur et son intérêt, au-delà du seul cirque de Navacelles. Pour ce, plusieurs thématiques ont été sélectionnées par un groupe de travail incluant des acteurs locaux et des spécialistes du patrimoine bâti, archéologique et environnemental.

- **Structurer une offre de découverte.** La particularité du périmètre grand site est son aspect paysager préservé, grandiose, qui incite à la déambulation et à la contemplation. Le parti pris d'aménagement est de conserver cette atmosphère, en limitant les aménagements physiques des sites (panneaux, sentiers...). Pour ce, la médiation humaine mais aussi la mise en place de supports multimédia embarqués est privilégiée.

Le dispositif global s'appuie sur trois niveaux de découverte :

1 – **deux espaces d'accueil majeurs** qui comprennent une exposition/scénographie à vocation généraliste (périmètre grand-site), un espace d'accueil touristique, un espace de vente des produits du terroir, et des cheminements extérieurs au bord du cirque avec belvédères, tables de lecture du paysage et outils interactifs... Deux espaces centraux sont prévus, de part et d'autre du cirque de Navacelles :

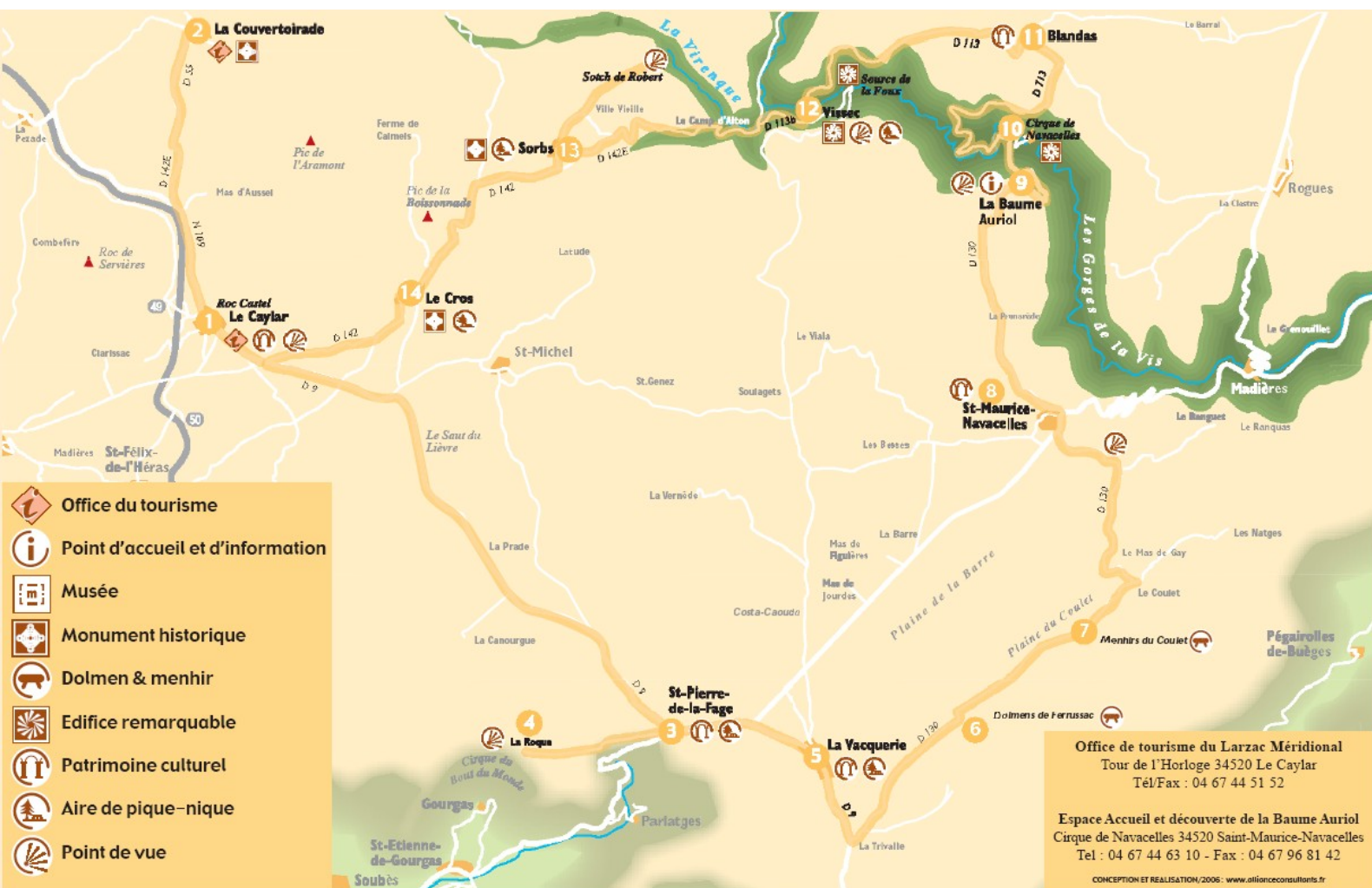
- le belvédère de la Baume Auriol,
- le belvédère de Blandas.

2 - un **réseau de petites stations d'interprétation**, réparties sur les sites patrimoniaux majeurs du périmètre grand-site. Elles seront dotées de bornes interactives de découverte voire selon les lieux d'une petite exposition. Les deux espaces d'accueil centraux en seront dotés, ainsi que, pour favoriser la découverte libre,

- L'office du tourisme du Caylar
- La Vacquerie, Cave de Vital

3 - une **offre d'activités** de découverte variées en termes de supports (humain, outils modules interactifs *in situ*, livret d'interprétation...) et d'approche (ludique, sportive, pédagogique). Des guides multimédias embarqués avec déclenchement GPS permettront de valoriser les sites patrimoniaux majeurs :

*- Un circuit de découverte voiture de l'ensemble du périmètre :*



Un circuit routier de découverte du patrimoine desservant les principaux lieux du territoire a été réalisé il y a quelques années et continue d'être enrichi par de nouvelles haltes au fur et à mesure de travaux sur la restauration et la valorisation du patrimoine (par exemple travaux en cours sur la chapelle Saint Martin de Castries à la Vacquerie).

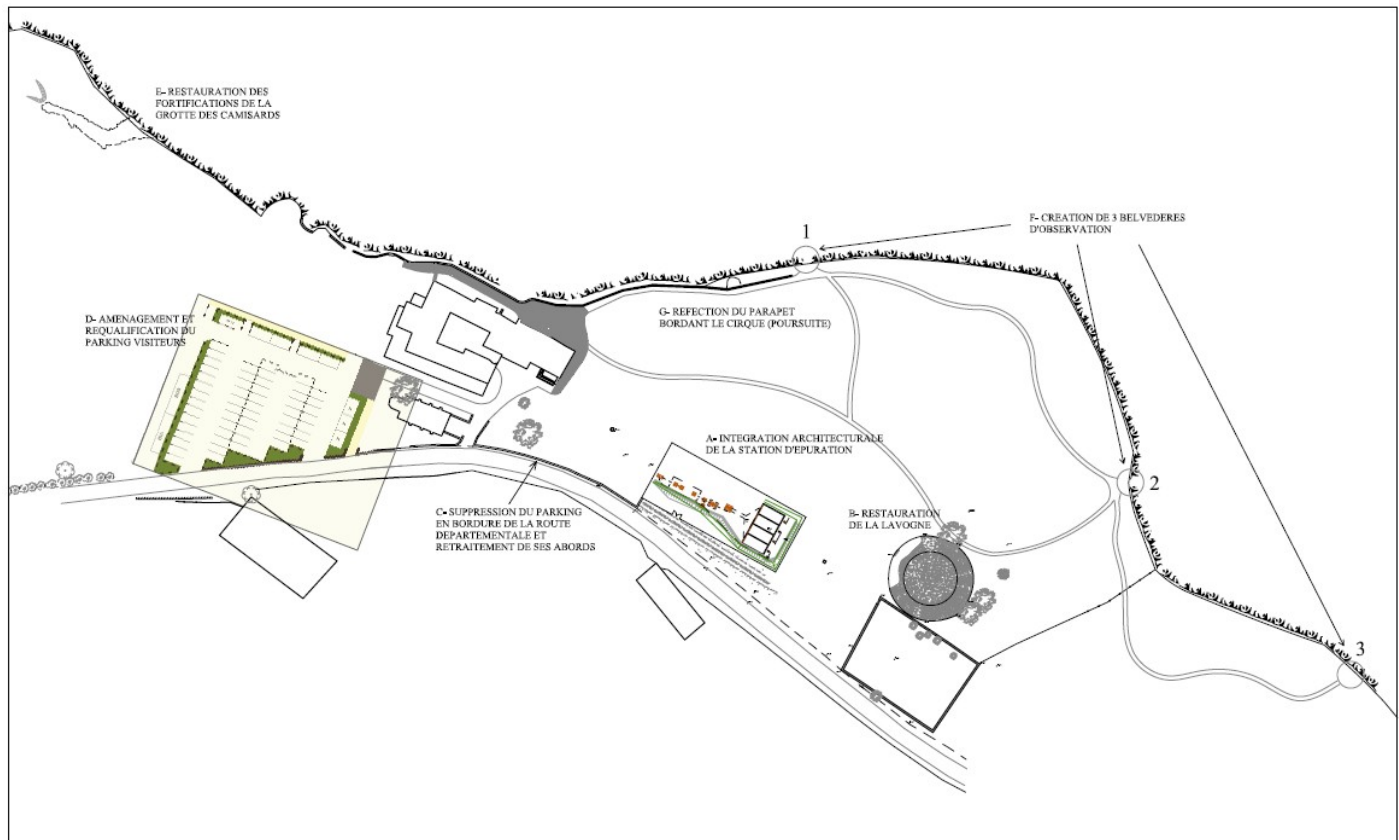
*- Des sentiers d'interprétation*

- Sentier des sotchs à sorbs
- Sentiers des mégalithes de la plaine du Coulet
- Sentier du Roc Castel au caylar



## 4) Deux projets d'aménagements structurants

### a) La maison du Grand Site, la Baume Auriol



La baume Auriol, Maison du Grand Site, possède déjà une offre structurée d'accueil des visiteurs avec :

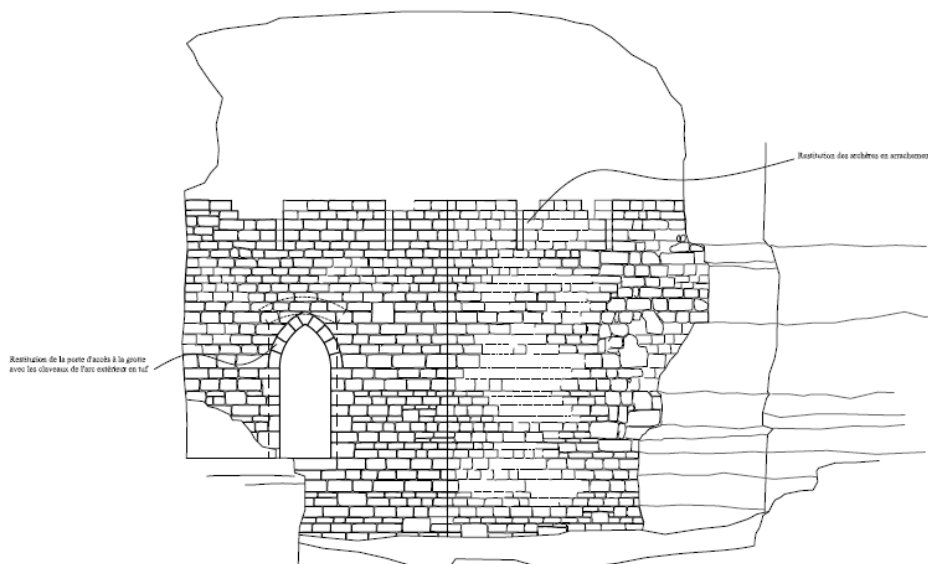
- un restaurant
- une annexe de l'office du tourisme Lodévois et Larzac
- couplée avec une boutique de vente et promotion des produits du terroir
- un espace vidéo
- un espace pédagogique sur les paysages de la Vis
- 200 m de belvédère aménagé sur le cirque

Le Programme des travaux complémentaires consiste en :

- La restauration de la lavogne et la restauration de son enclos pastoral
- l'intégration paysagère de la station d'épuration
- la suppression d'un parking à l'est du bâtiment
- le réaménagement du parking pour le rationaliser et ainsi augmenter sa capacité
- la réalisation de belvédères le long de 800m de falaises publiques créant de nouveaux point de vue sur la Vis et ses méandres
- la fortification de la grotte des camisards (XII) siècle), perchée au dessus du cirque

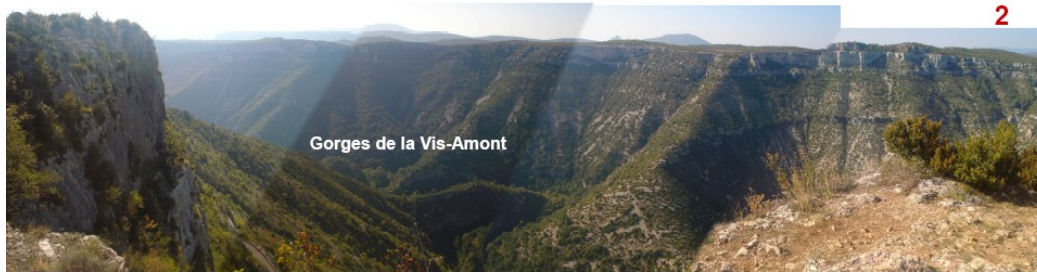
Les travaux réalisés vont permettre de faire découvrir un site dans son intégralité, terre du causse où se trouve une ancienne ferme caussenarde ayant conservé son patrimoine vernaculaire. Ils vont ainsi permettre de casser un processus de consommation d'un point de vue pour faire rentrer les visiteurs dans un processus de découverte qui les amènera à prolonger leur séjour sur le site.

## Restauration de la fortification grotte des camisards





### 3 belvédères sur le cirque et la Vis:



## **b) La Prunarède, maison du pastoralisme**

***ne fait pas partie financièrement du dossier mais constitue un volet important du programme d'action global en cours. Dans le cadre de ce projet une première phase de travaux se réalisera en 2010-2011 par la restauration du bâtiment et la mise en place d'un circuit de découverte du patrimoine du site***

### ***Le Larzac, un territoire pastoral, une économie à défendre***

Aujourd'hui 65 exploitants agricoles sont installés sur le Larzac méridional. Ces élevages occupent 79% des terres du Causse. Ces exploitants représentent 99 travailleurs actifs soit un pourcentage très important de la population active du plateau.

#### ***Les objectifs de la maison du Pastoralisme :***

- ✓ Etre une vitrine de l'élevage sur le Causse du Larzac aujourd'hui
- ✓ Créer un nouvel événement permettant de retenir les visiteurs sur la route de Navacelles
- ✓ Préserver et valoriser la ferme et le site de la Prunarède, exemple patrimonial majeur de la richesse culturelle et naturelle du Causse
- ✓ Développer de l'hébergement de groupe sur le territoire du grand site
- ✓ Maintenir une exploitation agricole sur le causse
- ✓ Présenter l'historique du pastoralisme et ses évolutions

### ***Le site de la Prunarède***

La communauté de Communes est propriétaire de la ferme de la Prunarède et de 60 hectares autour du bâtiment.

Au delà du bâtiment, sur ce site se trouve un patrimoine culturel important, soit 4 dolmens, 1 menhir, deux fours à chaux mais aussi un patrimoine naturel extrêmement riche.

L'ensemble bâti qui occupe une emprise au sol d'environ 1000m<sup>2</sup>, est constitué de plusieurs corps de bâtiment construits à diverses époques, les parties les plus anciennes remontant à la période médiévale... Le corps de logis principal, élevé de 2-3 niveaux sur des citernes voûtées, est orienté plein sud, n'offrant au nord qu'une façade aveugle flanquée de deux tours de défense. Il est complété par une aile Ouest disposée perpendiculairement et dotée d'une tour de défense au Sud Ouest. Au Nord, contre le mur aveugle du corps de logis principal, de vastes bergeries ont été construites sur 2 niveaux, les parties basses étant voûtées en berceau.

Les bâtiments sont accompagnés d'importants aménagements extérieurs, notamment une belle cour au pied du corps de logis principal, à l'Ouest une très vaste aire de dépiquage et, au Sud Est, un ensemble de dépendances avec four, porcheries, clapiers... Aux alentours, de nombreuses traces des soutènements construits et d'enclos ceints de murs en pierres sèches sont encore visibles et donnent une idée des développements de l'activité agro-pastorale passée.

L'ensemble du corps de logis est vacant et à l'abandon depuis le milieu du XXème siècle. Les bergeries et la grange Ouest, la plus récente, sont encore utilisées par un éleveur de St Maurice qui y abrite un troupeau de moutons et du matériel.



## ***Le programme de la maison du pastoralisme***

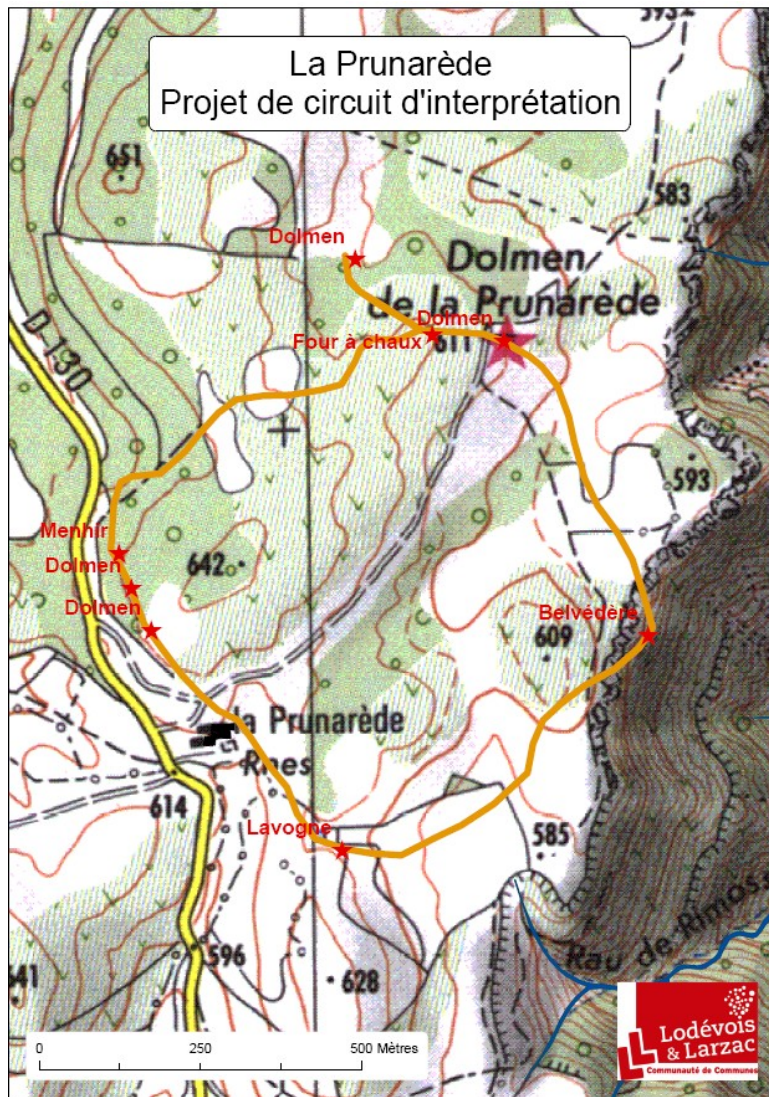
Dans le bâtiment de la Prunarède plusieurs types d'occupation sont prévues :

- La bergerie pour le fermier en exploitation sur le site
- Une habitation permanente pour le gestionnaire du site
- L'espace d'interprétation autour du pastoralisme
- L'hébergement collectif touristique pour accueillir des groupes

Le projet de restauration du bâtiment a été réalisé par Michel Dupin. Il s'agit de restaurer l'ensemble des bâtiments dans leur état d'origine.

Cette première phase du projet sera aussi constituée par la réalisation d'un circuit de découverte du patrimoine du site (ferme restaurée, dolmen, four à chaux, point de vue sur la Vis).

Dès cette phase et avant même la réalisation du projet global, un nouveau point de fixation sur la route de Navacelles est donc créé. Ce nouvel événement doit permettre d'allonger la durée de visite sur le grand site qui est aujourd'hui en moyenne que de 3 heures. Ce circuit de découverte d'une durée d'une heure environ doit donc permettre d'augmenter de manière très significative la durée de séjour sur le territoire et donc augmenter les retombées économiques indirectes.



## **5) Mise en place d'outils innovants et interactifs de découverte du patrimoine et de l'offre touristique**

Au-delà des visites et sorties guidées et des sentiers d'interprétations (panneaux et modules interactifs) associés aux deux belvédères du cirque, **l'offre de découverte s'articule autour d'outils multimédias complémentaires**, faisant appel à des technologies attractives et innovantes :

### **a) Un portail internet**

C'est la pierre angulaire, plateforme support pour tous les autres outils décrits ci-après., à la fois outil de communication, vecteur d'image du grand site, mais aussi outil pratique avec les possibilités :

- de consulter en ligne depuis tout type d'équipement (fixe ou mobile) les supports d'interprétation
- de télécharger des circuits complets et activités sur des PDA ou Pocket PC ; une déclinaison allégée pour les GPS randonnée et les smartphones (compatibilité avec les divers OS : i-phone, android, symbian, blackberry, palm, windows mobile...) ; éventuellement un parcours audio pour lecteurs MP3,
- d'accéder à toutes les informations sur les prestataires (hébergeurs, restaurateurs, activités de pleine nature...) et événementiels touristiques, par interface avec la base de données SIT34 (Tourinsoft), actuellement déployée par le Comité Départemental du Tourisme et renseignée par les agents des offices de tourisme.
- D'effectuer des visites virtuelles de certains sites majeurs

Etant donné le rôle central de cette plateforme et sa nécessaire interopérabilité maximale, son développement respectera impérativement tous les standards du web (W3C en particulier). Pour garantir une évolutivité et une interopérabilité maximale, les formats ou codes ouverts et documentés lorsqu'ils existent seront systématiquement privilégiés. Enfin pour atteindre un niveau suffisant d'accessibilité, on se fixera pour objectif le respect de la directive WCAG2.0 au niveau AA.

Les contenus de ce portail devront être particulièrement évolutifs. Dans ce but, la partie informations touristiques doit pouvoir être synchronisée très facilement avec la base de données SIT34 et les autres contenus (textes, images et multimédia) seront modifiables par une interface de gestion de contenus (CMS) aisément manipulable par le personnel du service tourisme.

### **b) Une consultation sur site via smartphone personnel**

La majeure partie des contenus de la plateforme (à l'exception probable des contenus 3D) sera accessible dans une déclinaison allégée pour appareils mobiles.

La faible couverture du territoire en réseau GSM (et à plus forte raison 3G...) pourrait être un handicap pour la consultation sur site. Cependant cette difficulté pourra être contournée pour tous les équipements compatibles wifi par la mobilisation du réseau en 2,4 GHz propriété de la collectivité et couvrant déjà une très grande partie du territoire. Une évolution de ce réseau sera cependant à prévoir pour permettre une connexion simplifiée et la redirection automatique vers les contenus de la plateforme. (L'accès actuel est réservé à des abonnés identifiés par l'ouverture d'une session PPPoE). En revanche, les smartphones ne bénéficiant pas de connexion wifi devront télécharger les contenus préalablement à la visite.

L'accès aux contenus sur site pourra être rendu payant à faible coût (mode de paiement par SMS par exemple) pour contribuer au budget de fonctionnement du dispositif.

### **c) Location de guides multimédias embarqués avec déclenchement GPS**

Il s'agit de PDA ou Pocket PC qui permettent d'associer texte, images, sons, vidéos, au service de données pédagogiques et pratiques. Le système GPS permet un déclenchement automatique de l'appareil au contact du site. Le contenu prévu, préalablement enregistré sur l'appareil est alors proposé à l'utilisateur.

L'actualisation du contenu des guides multimedia se fera via un support disponible dans les points de location et connecté au portail Internet.

Ces guides multimedia seront loués dans les offices de tourisme et notamment sur place, à la Baume Auriol mais aussi dans les commerces et prestataires touristiques du territoire. Les recettes de location seront réaffectées au budget de fonctionnement du dispositif et permettront de pérenniser une partie du personnel d'accueil du site qui travaille aujourd'hui sous forme de contrats saisonniers.

Si on considère que sur les 220 000 personnes venant à la baume Auriol 10% louent le dispositif qui pourrait être en location 3€, les recettes attendues pourraient s'élever à 66000€ par an.

### **d) Des bornes multimédias interactives sur les stations d'interprétation**

Pour compléter le dispositif, les bornes interactives en libre accès permettront elles aussi d'accéder à l'ensemble des contenus du portail Internet, mais plus spécifiquement les contenus multimédia lourds (video, 3D...) nécessitant des ressources ou une taille d'écran que les terminaux mobiles ne sont pas en capacité de fournir. où sont présentés à partir d'une carte, des thèmes et sites forts.

Dans les villages, ces bornes permettront également aux visiteurs non équipés d'accéder aux informations sur les prestataires touristiques.

### **e) Des reconstitutions 3D en réalité augmentée**

Bien que parfois d'importance patrimoniale majeure, certains sites (souterrains ou archéologiques par exemple) ne sont pas ouverts au public ou difficilement intelligibles par le visiteur. Dans ces cas, une visite virtuelle est envisagée, faisant appel à une reconstitution numérique en 3D (intérieur de la grotte des Camisards). Dans le cas de la grotte de Vitalis, nous envisageons même, sous réserve de faisabilité de faire appel aux technologies de réalité augmentée pour restituer virtuellement ce qu'a été l'utilisation de cette cavité comme cave de production fromagère.

Ces reconstitutions seront présentées sur grand écran dans la salle video de la Baume Auriol et sur les bornes interactives.

### **f) Des supports adaptables aux différents publics :**

- Le grand-public
- Les enfants et familles : approche ludique et attractive sous forme de jeux (énigmes à résoudre, chasse aux trésor, quiz...) permettant la découverte du patrimoine bâti, paysager, naturel, suivant les sites
- Le public handicapé, pour lequel, des aménagements spécifiques sont déjà prévus sur les deux espaces d'accueils majeurs (les belvédères sont conçus en conséquence et le restaurant de la Baume



Auriol est aux normes tourisme et handicap). Pour les déficients visuels des commentaires en voix off et des ambiances sonores (animaux, vents...) permettront d'appréhender les sites.

- Le public étranger : traductions en anglais, allemand, espagnol
- Le public averti (spécialistes de la flore, de la géologie, du patrimoine...) pour lesquels des niveaux de découvertes adaptés pourront être proposés

### g) Des contenus thématiques ciblés

L'utilisation d'une technologie ne se suffit pas en elle-même. Une vision d'ensemble des thématiques, des lieux et des méthodes d'interprétation est indispensable. Aussi, un travail sur les potentiels d'interprétation a permis de définir un concept de découverte autour de **l'adaptation de l'homme à son milieu**, ici particulièrement rude.

Lieu	Support	Thème et éléments de contenu
la Baume Auriol,	Borne multimédia	La grotte des Camisard : utilisation des grottes (citerne, habitat, sépulcrales, refuges, jasses, caves), légendes, reconstitution 3D
Belvédère de Blandas.	Borne multimédia	L'eau, rare et précieuse : pêche, cultures, moulins... à partir du village de Navacelles
Le Caylar		
OT	Borne multimédia	Voies de communication et village castral
Sentier du Roc Castel	Guide multimédia / GPS embarqué	Ruines et ruiniformes, château du Roc Castel
La Prunarède		
	Borne multimédia	L'élevage ovin
La Vacquerie	Borne multimédia	La gestion de l'eau : lavagnes, puits... Grotte de Vitalis : Reconstitution 3D Histoire de la cave bâtarde
Circuit voiture	Guide multimédia / GPS embarqué	Selon sites : implantation habitat et bâti, paysages, géomorphologie...
Sentier des sotchs	Guide multimédia / GPS embarqué	Cultures sur causse et ethnobotanique : pierre sèche, utilisation du buis....
Sentiers des mégalithes	Guide multimédia / GPS embarqué	Archéologie et premières occupations : reconstitution 3D dolmen

La réalisation de ce dispositif de découverte du patrimoine nécessite, pour garantir la bonne qualité des contenus et des médias, plusieurs compétences :

- techniques dans le domaine du multimédia, de la 3D, des logiciels de supports GPS embarqués.
- médiation et interprétation du patrimoine afin de réaliser des contenus attractifs pour les différents publics
- coordination et assistance à maîtrise d'ouvrage, afin d'articuler les différents supports et prestataires.

### h) Valoriser l'ensemble du monde économique et touristique

Le dispositif permettra de valoriser l'ensemble des prestataires touristiques du territoire (commerces, hébergement, restauration,...) mais aussi les artisans ou les agriculteurs faisant de la vente directe.

Dans un second temps de mise en place du projet, le dispositif pourrait être aussi loué chez les hébergeurs ou professionnels des sports de pleine nature.

**i) Une expérimentation sur Navacelles qui a vocation de s'étendre**

- à l'ensemble du périmètre de l'OGS (département du Gard)
- à l'extension du musée de Lodève
- aux visites et du programme de la Ville d'Art et d'Histoire de Lodève
- au programme de découverte du Salagou
- aux Voix de la Méditerranée