

Gestion des déchets



Les

# chiffres clés



2022



# Prévenir, réduire, valoriser...

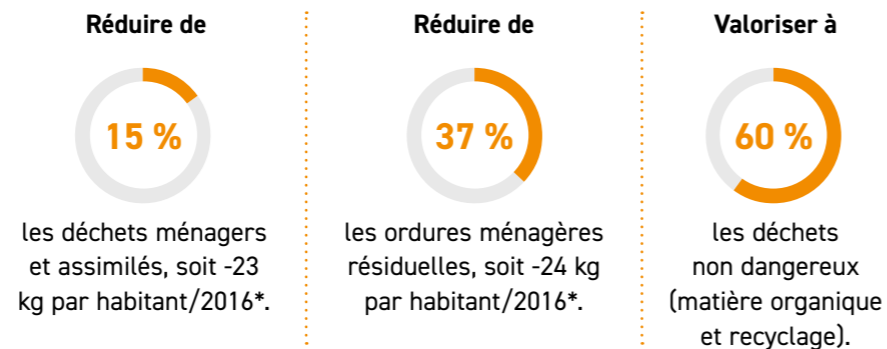
# Éviter la production de déchets...

La prévention des déchets est un ensemble de mesures et d'actions visant à réduire les impacts des déchets sur l'environnement.

À travers son Programme Local de Prévention des Déchets Ménagers et Assimilés (PLPDMA), le Sicoval se fixe des objectifs ambitieux, permettant d'ancrer en profondeur le changement des modes de consommation et les pratiques.

\*Pour le PLPDMA l'année de référence est 2016

## D'ici 2024, il s'agit de



Réduire les volumes de déchets produits ne va pas sans changement des pratiques et adaptation des modes de consommation. Le Sicoval accompagne et sensibilise tous les publics (habitants, entreprises, collectivités, enfance et jeunesse...).

## DES ACTIONS DE PROXIMITÉ

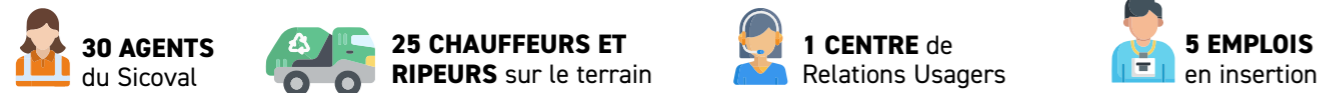
**1 360 PERSONNES SENSIBILISÉES**, dont 472 élèves

**59 ANIMATIONS** (consommer autrement, bien trier, valoriser la matière organique etc.)

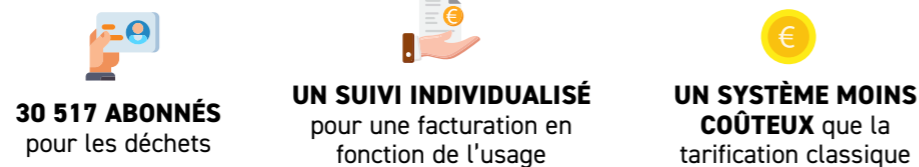
**1 100 FOYERS ACCOMPAGNÉS** dans le cadre d'un programme d'accompagnement aux changements de comportement en matière de développement durable



## DES SERVICES IMPLIQUÉS À VOS CÔTÉS



**UNE REDEVANCE PLUS JUSTE, PLUS TRANSPARENTE**



## QUELQUES TEMPS FORTS



## LES RÉSIDUS ORGANIQUES, DE VRAIES RESSOURCES VERTES

**546 COMPOSTEURS INDIVIDUELS** commandés.

**66 SITES ÉQUIPÉS EN COMPOSTEURS PARTAGÉS** dans les écoles, résidences d'habitat collectif, entreprises, espaces publics.

**1 JOURNÉE D'ANIMATION/SENSIBILISATION AU BROYAGE DES BRANCHAGES** sur la commune d'Espanès..



## UNE SECONDE VIE POUR LES OBJETS

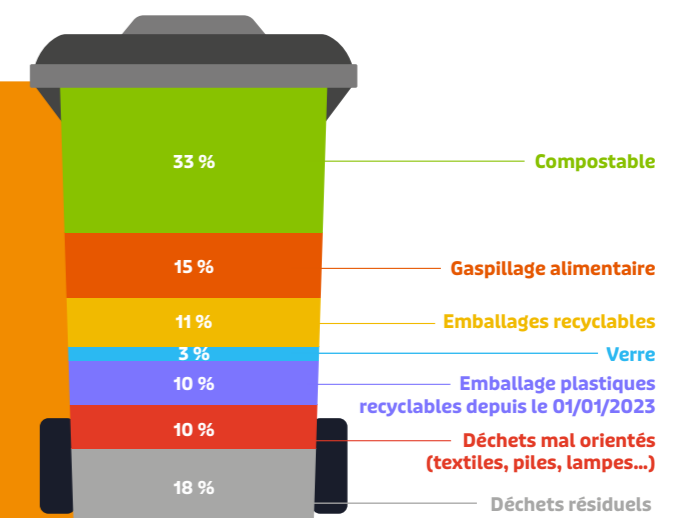
**19 TONNES** de déchets évitées grâce au réemploi

**356 TONNES** de déchets évitées grâce aux bornes de collecte de textiles



## Que trouve-t-on dans nos poubelles ?

De nombreux déchets n'ont pas leur place dans le bac des ordures ménagères. Ils pourraient être recyclés ou valorisés au lieu de finir à l'incinération.

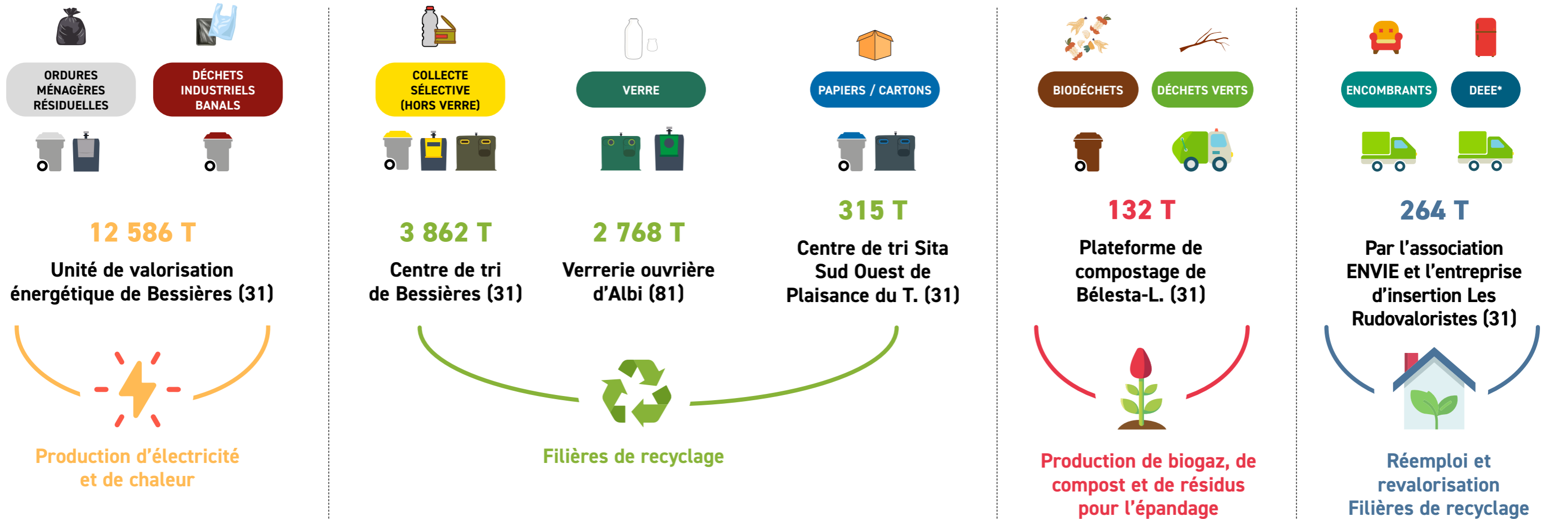


Données issues de la caractérisation (mai 2022)

Plusieurs lois récentes font évoluer la réglementation en matière de gestion des déchets et d'économie circulaire, notamment :

- au 1<sup>er</sup> janvier 2023, tous les emballages peuvent être déposés dans le bac jaune.
- au 1<sup>er</sup> janvier 2024, tous les usagers devront disposer d'une solution pour sortir les biodéchets de la poubelle grise (compostage, collecte séparée...)

# Collecter les déchets, une sacrée logistique !



\*Déchets d'équipements électriques et électroniques



**22 tonnes de déchets déposés en déchèterie (habitants et professionnels)**

**AU TOTAL, 35 673 TONNES DE DÉCHETS COLLECTÉS, SOIT 439 KG PAR HABITANT (-8 %/2021)**



**5 630 TEQ\* CO<sub>2</sub> ÉMISES** pour la gestion des déchets :  
> 6 % pour la collecte et le transfert des déchets,  
> 94 % pour le traitement.

**3 285 TEQ\* CO<sub>2</sub> ÉVITÉES** grâce au recyclage et à la valorisation, permettant de compenser l'intégralité des émissions liées à l'incinération (73 %).

\*Tonnes équivalents

# Gérer les déchets au plus près des usagers

# Traiter et valoriser les déchets collectés

**26 237**  
BACS  
ORDURES  
MÉNAGÈRES

**740**  
BACS DÉCHETS  
INDUSTRIELS  
BANALS

**25 733**  
BACS  
TRI  
SÉLECTIF

**111**  
COLONNES  
ORDURES  
MÉNAGÈRES

**114**  
COLONNES  
TRI SÉLECTIF

**73**  
COLONNES  
VERRE

**848**  
BACS PAPIER/  
CARTON

**63**  
BACS  
BIODÉCHETS

**11**  
BORNES TRI  
SÉLECTIF

**6**  
BORNES  
PAPIERS

**225**  
BORNES  
VERRE

**61**  
BORNES  
TEXTILES

**> 3 DÉCHÈTERIES**  
pour les habitants

**> 1 DÉCHÈTERIE**  
pour les  
professionnels

**Sicoval**  
Communauté  
d'agglomération  
du Sud-Est  
Toulousain

**suez**

**4 CAMIONS DE 3,5 TONNES**  
**2 UTILITAIRES**  
**2 VÉHICULES LÉGERS DE SERVICE**

**7 CAMIONS DE 26 TONNES** (collectes en porte à porte)  
**1 MICRO-BENNE DE 12 TONNES** (collectes en porte à porte)  
**5 CAMIONS GRUE** (collectes en apport volontaire)

**Service Relation Usagers :**  
ouvertures et clôtures  
d'abonnement, changements de  
situation, informations sur la  
facture... **2 809 appels, 198 visites,**  
**22 075 courriers et e-mails traités.**

**Secrétariat Déchets et  
contrôleurs de prestation :**  
commandes de composteur,  
demandes de rattrapage, lien avec  
le prestataire en cas de travaux...  
**2 409 appels, 110 visites.**

**Cellule exploitation :**  
livraison et maintenance  
des équipements,  
réparation, changement  
de bacs...  
**5 169 interventions.**

**Centre de Relation Clients :**  
prises de rendez-vous  
(collecte encombrants,  
déchets verts...), problème  
de collecte des bacs...  
**5 343 appels.**

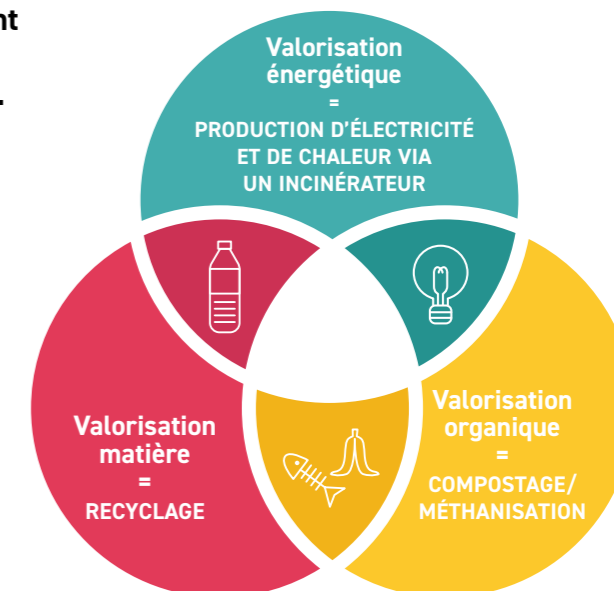
Les chargés de projet, les animatrices en éco-citoyenneté et les chargés de communication du Sicoval complètent ces équipes.

Le Sicoval délègue la compétence traitement au syndicat mixte DECOSSET. Il traite nos déchets et gère les 3 déchèteries habitants.

## 96 % DE VALORISATION EN 2022

- > Valorisation énergétique = **37 %**
- > Valorisation matière = **30 %**
- > Valorisation organique = **18 %**
- > Valorisation des inertes = **11 %**

Le stockage ne représente plus que 4 %.



## QUE DEVIENNENT NOS DÉCHETS TRIÉS UNE FOIS RECYCLÉS ?

<b>11 416 TONNES</b> de verre	→	<b>24 407 408</b> nouvelles bouteilles
<b>16 442 TONNES</b> de papiers-cartons	→	<b>35 712 024</b> caisses en cartons
<b>73 TONNES</b> de briques alimentaires	→	<b>405 734</b> rouleaux de papier cadeaux
<b>820 TONNES</b> de PET (bouteilles et flacons plastique transparent)	→	<b>1 486 660</b> pulls polaires
<b>314 TONNES</b> de PEHD	→	<b>2 136</b> bacs de collecte
<b>1 811 TONNES</b> d'acier	→	<b>2 225 719</b> boules de pétanque
<b>890 tonnes</b> d'aluminium	→	<b>521 540</b> trottinettes

Pour réduire les émissions de CO<sub>2</sub>, des habitants volontaires, vivant dans un lieu isolé, expérimentent un nouveau service : la collecte à la demande. Ce nouvel outil permet de prévenir le chauffeur s'il est nécessaire de passer chez eux pour collecter leurs déchets.

En 2022, 20,5 % de refus de tri (soit environ 10 kg/hab) ont été recensés. On appelle « refus de tri », la partie des déchets non conformes présents dans le bac jaune. Réorientés vers l'incinération ils engendrent des surcoûts pour la collectivité.

# Financer le service

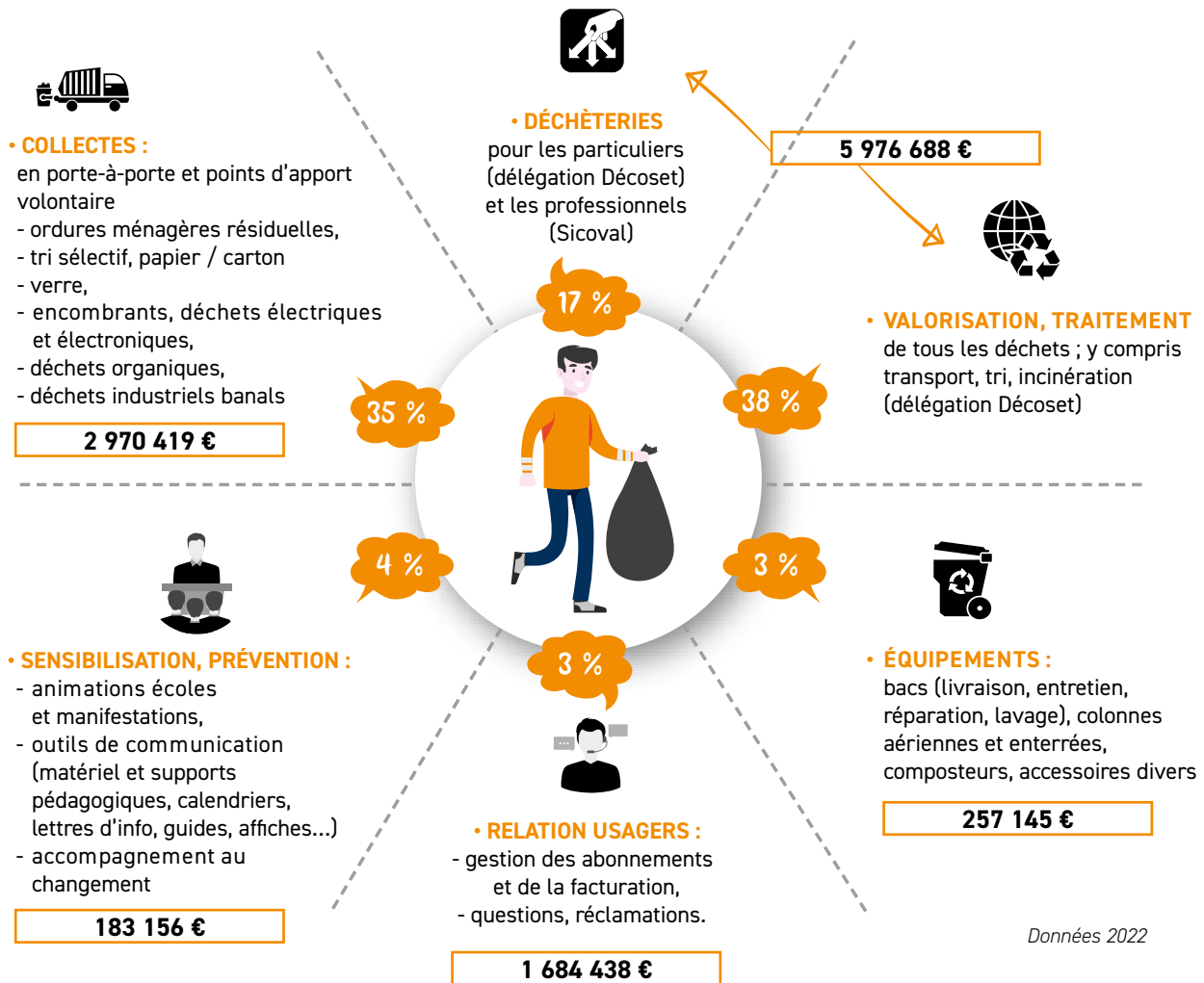
Le budget du service déchets fait l'objet d'une comptabilité distincte du budget général du Sicoval. L'équilibre est obtenu principalement avec les recettes de la redevance incitative (entrée en vigueur le 1<sup>er</sup> janvier 2016) payée par les usagers et les subventions des éco-organismes.

12 223 755 €  
de dépenses



12 432 447€  
de recettes

## RÉPARTITION DES DÉPENSES DE FONCTIONNEMENT



## LES PROJETS 2023



Lancement des ateliers du jardin pédagogique de la déchèterie de Montgiscard



Expérimentation de la collecte des biodéchets en apport volontaire



Expérimentation des couches compostables en crèches



1<sup>er</sup> prêt de la cuisine pédagogique

Consultez toutes les données dans le rapport sur le prix et la qualité des services déchets 2022, disponible sur demande auprès de nos services ou téléchargeable sur [www.sicoval.fr](http://www.sicoval.fr)