

## Surveillance des retombées de poussières

### Site de BAGARD

#### Contexte

En application de l'arrêté ministériel du 30 septembre 2016, le dispositif de surveillance des retombées de poussières sédimentables autour de la carrière basé sur la mesure par plaquette de dépôts a évolué en 2018 vers des mesures par jauges.

Concrètement, une mesure d'un mois est réalisée tous les trimestres (soit 4 campagnes de mesures par an)

#### Résultats des mesures du 1<sup>er</sup> trimestre 2019

Numéro de la jauge	BAG1	BAG2	BAG3	BAG4	BAG5	BAG6	BAG7
Type de jauge selon l'arrêté ministériel du 30/09/2016	a	b	c	c	b	b	

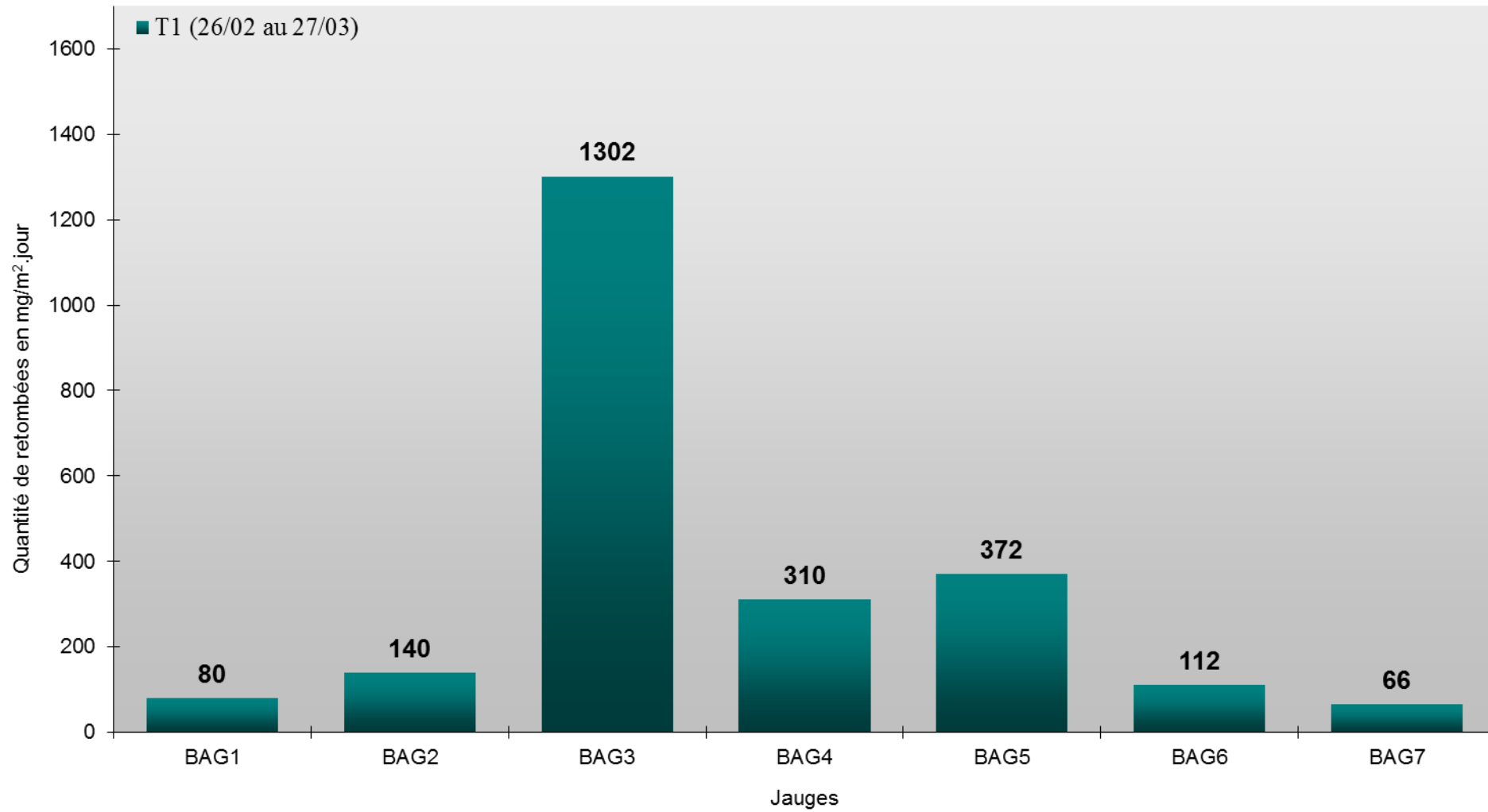
PERIODE D'EXPOSITION	Du 26/02/2019		au 27/03/2019				
Nombre de jours d'exposition	29	29	29	29	29	29	29
Retombées totales dans jauge en mg	114	200	1853	442	529	159	94
Retombées totales en mg/m <sup>2</sup> /jour	<b>80</b>	<b>140</b>	<b>1302</b>	<b>310</b>	<b>372</b>	<b>112</b>	<b>66</b>

#### Observations

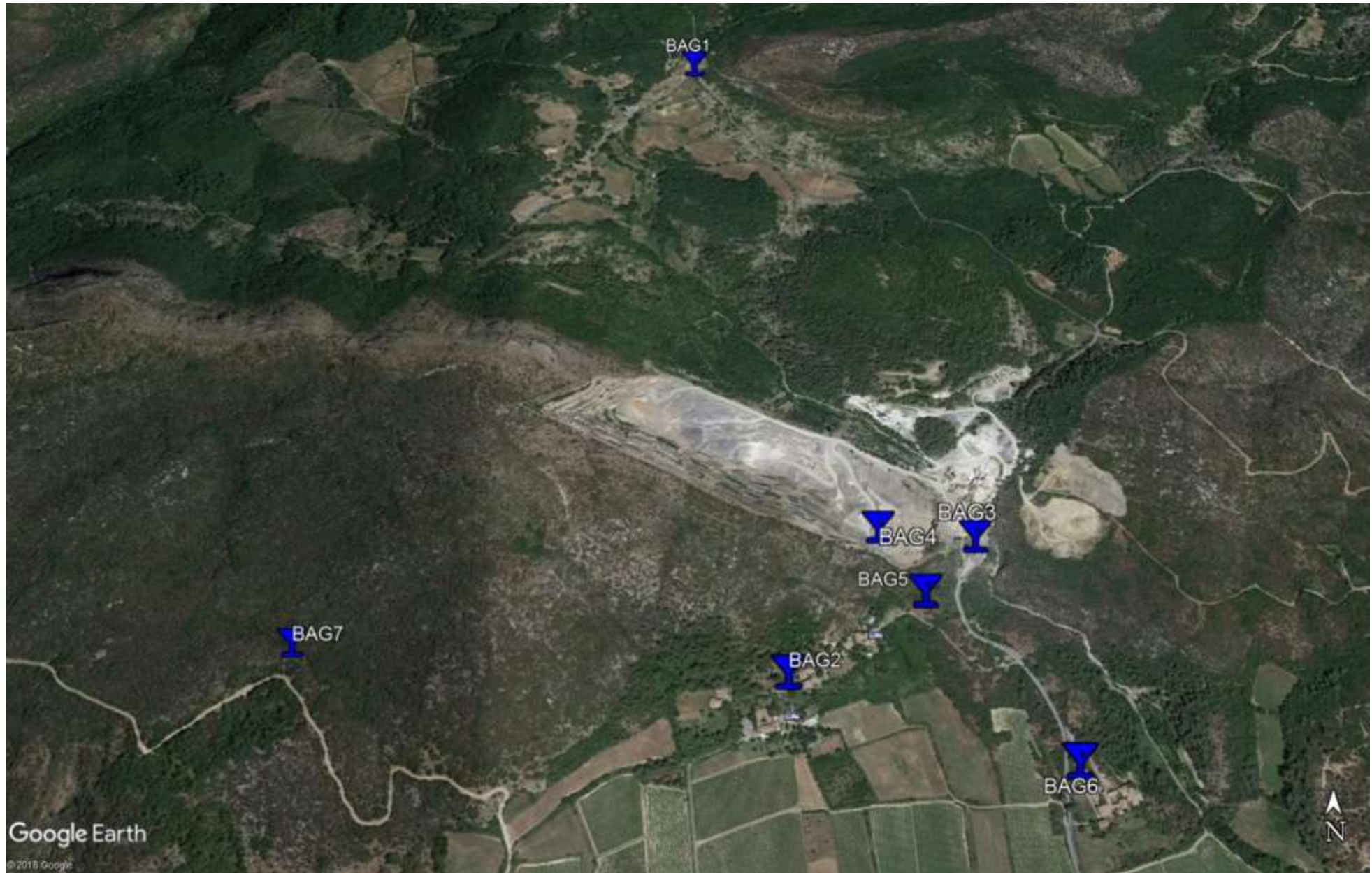
Dans le cadre d'une prochaine extension de la zone d'exploitation de la carrière, une jauge supplémentaire (BAG7) a été implantée afin d'avoir un état initial de la zone.

L'entonnoir du collecteur a disparu pendant l'exposition (la donnée de BAG 7 présente dans ce rapport sera transmise à titre d'information).

Logiquement, les empoussièrtements sont plus élevés à proximité de la carrière (BAG 3, BAG 4 et BAG 5). La jauge BAG 6 montre la décroissance rapide de l'empoussièrtement avec la distance.



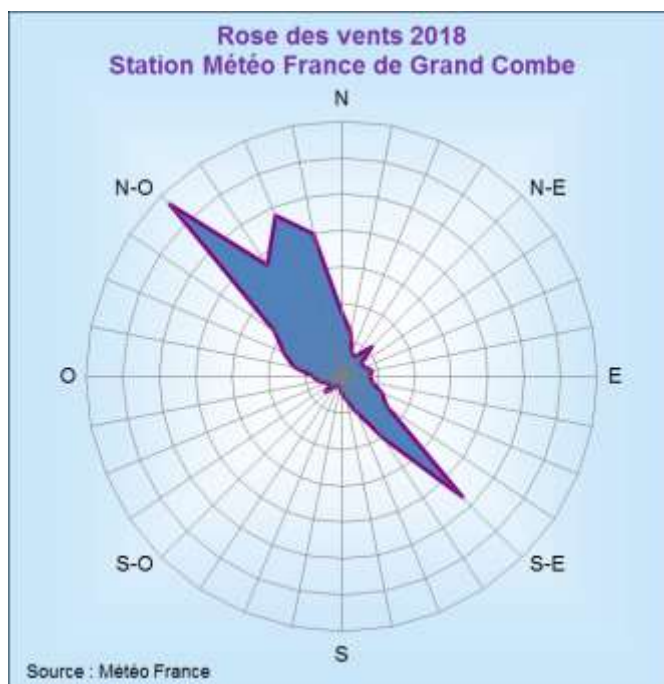
# Plan d'implantation des jauges



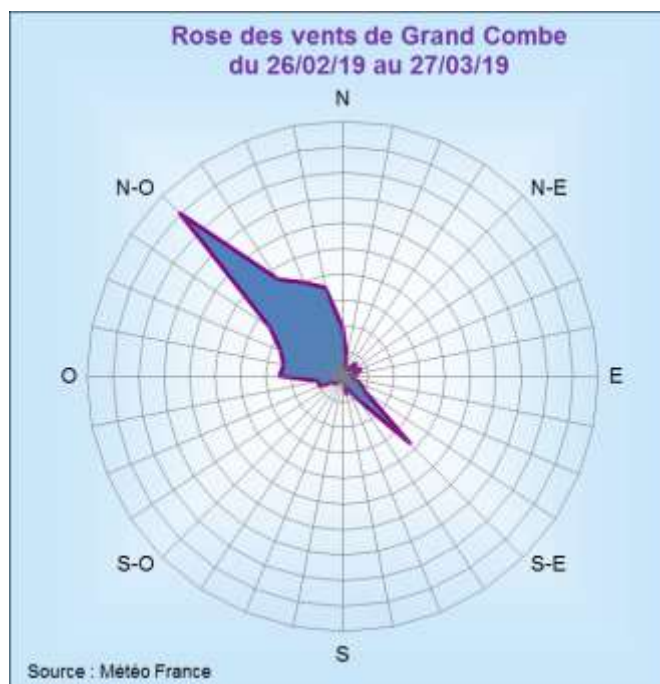
## Données météorologiques servant à l'interprétation des mesures de retombées de poussières

### 1/ Vent (source : station Météo France de Grand-Combe)

**Année 2018**



**Période de mesures 2019  
(26/02 au 27/03)**



### 2/ Pluviométrie (source : station Météo France de Générargues)

Année 2018	Période de mesures 2019 (26 février au 27 mars)
1702 mm	26 mm

Annexe : photos des jauges lors du ramassage



**BAG 1**



**BAG 2**



**BAG 3**



**BAG 4**



**BAG 5**



**BAG 6**



**BAG 7**