

# POINTS DE VUE REPRÉSENTATIFS SUR LE PROJET

AXE EST ÉLOIGNÉ

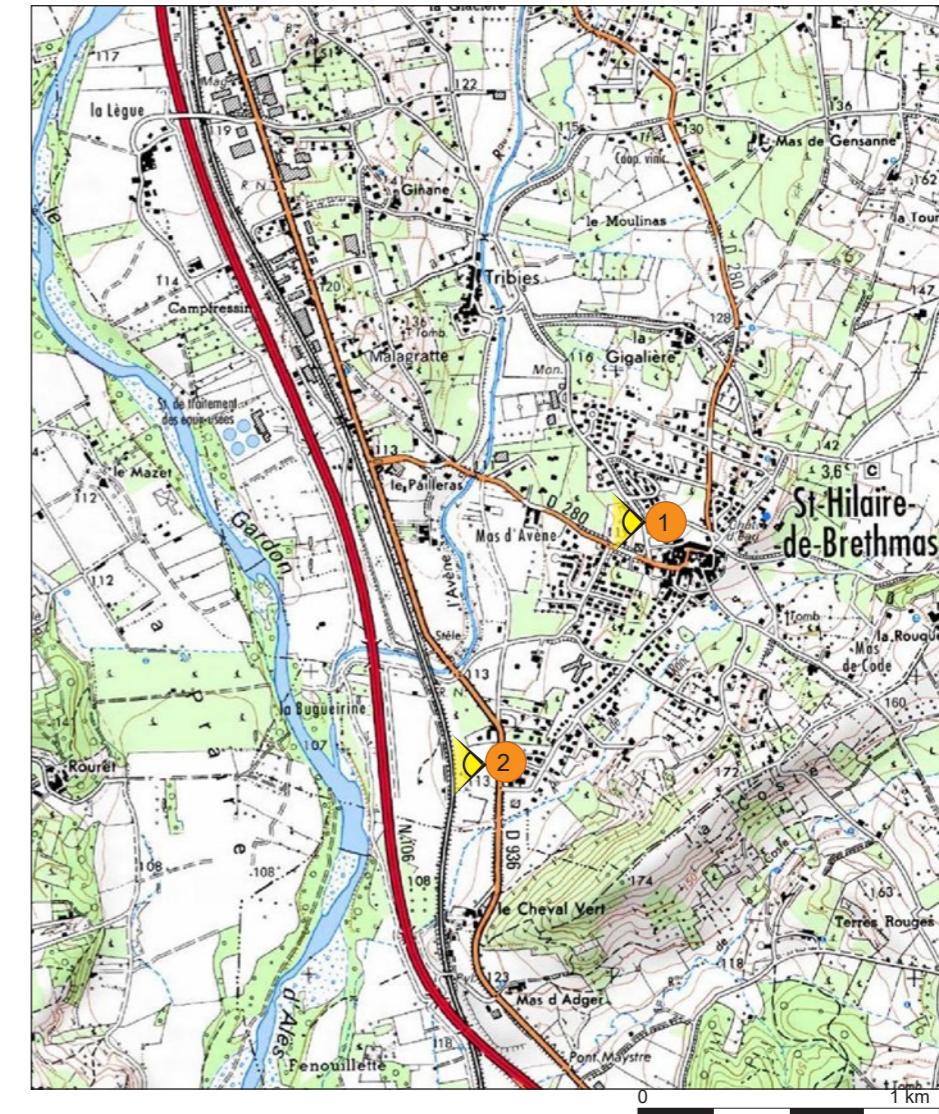


1  
Vue depuis la D280  
sur les hauteurs de Saint-Hilaire-de-Brethmas

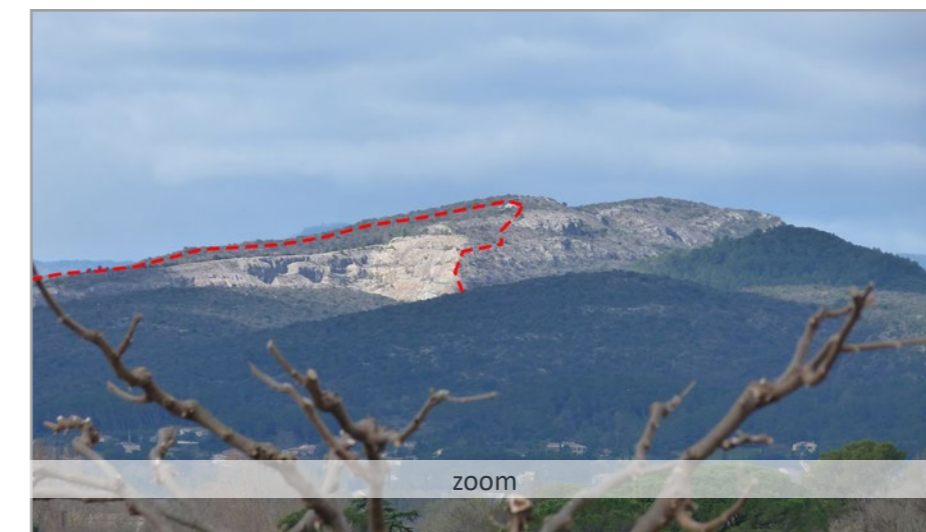


zoom

--- Périimètre d'étude du projet



2  
Vue depuis la D936 en contrebas de Saint-Hilaire-de-Brethmas



zoom



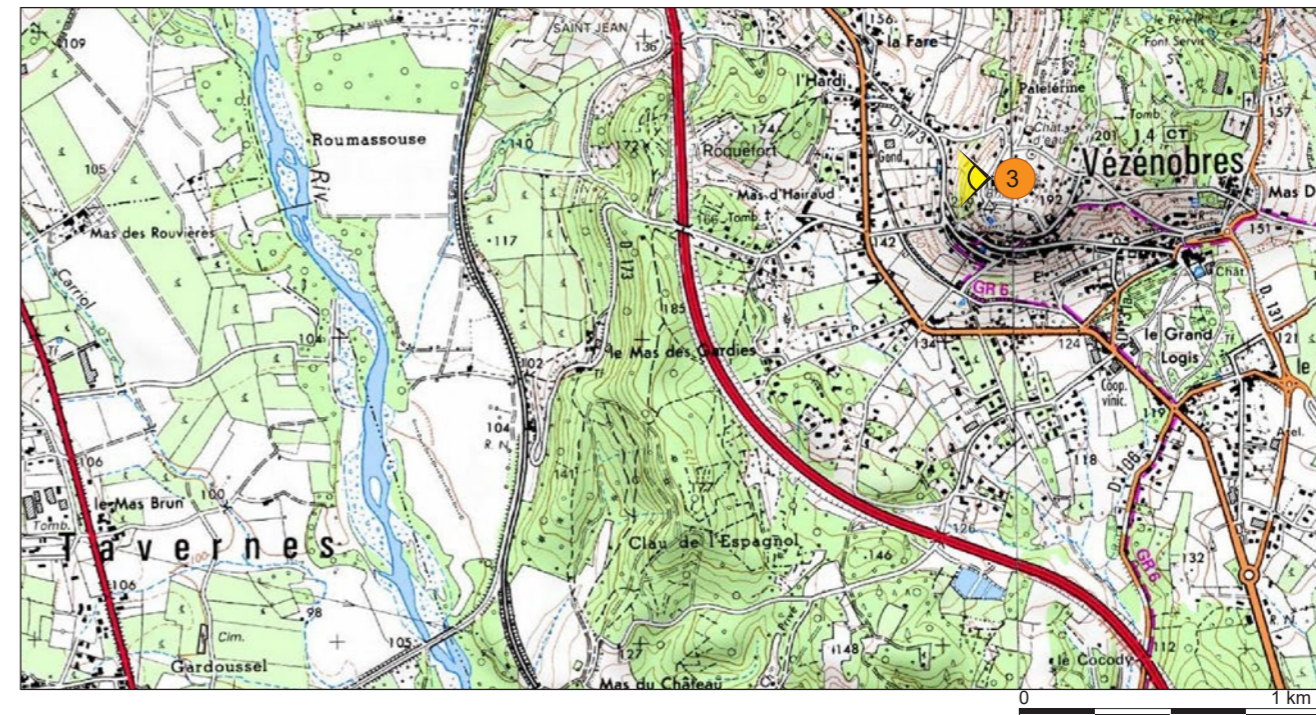
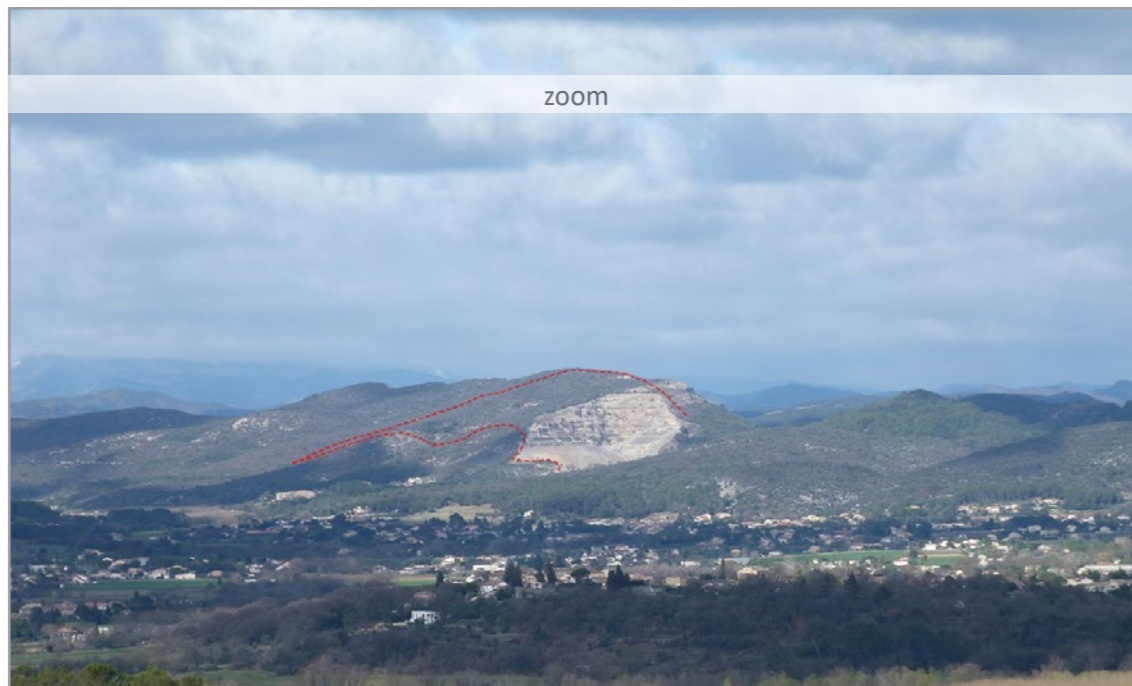
# POINTS DE VUE REPRÉSENTATIFS SUR LE PROJET

AXE EST ÉLOIGNÉ

--- Périimètre d'étude du projet



Vue depuis les hauteurs de Vézénobres

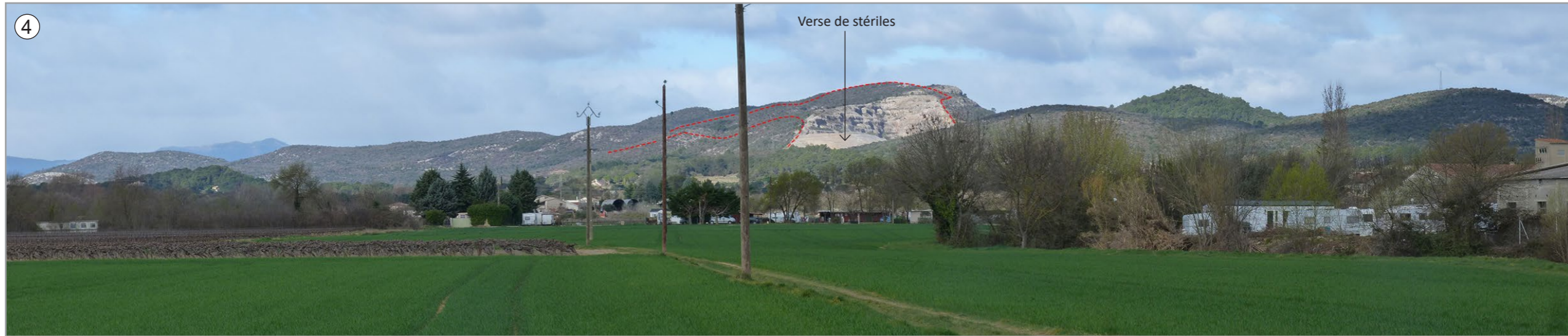




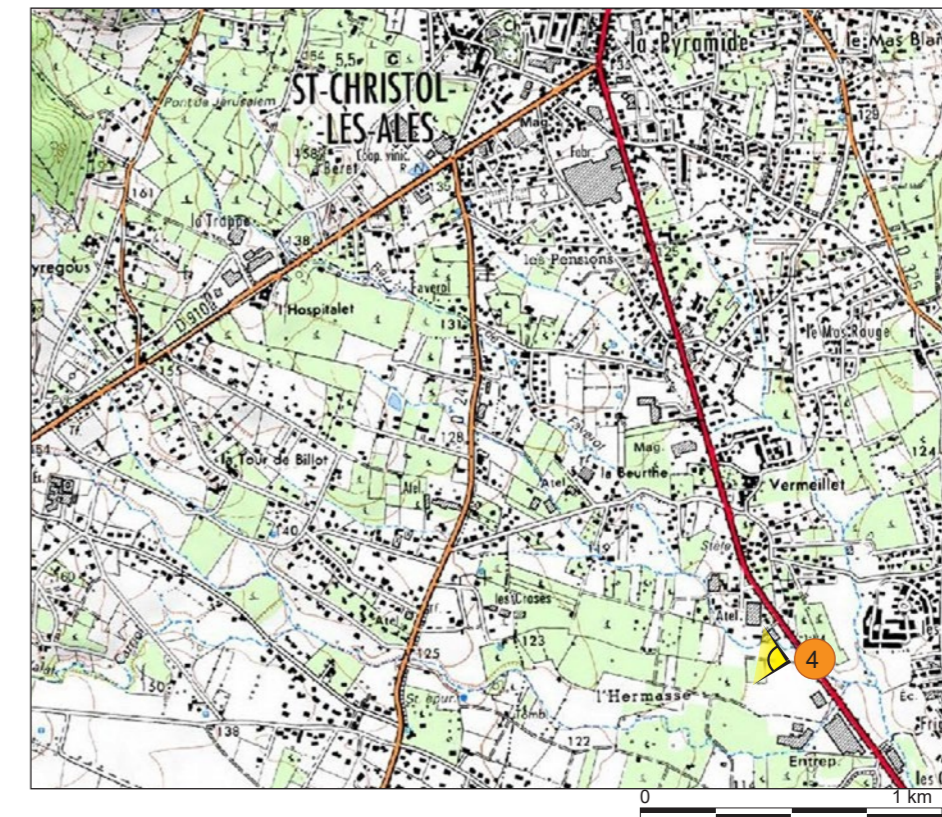
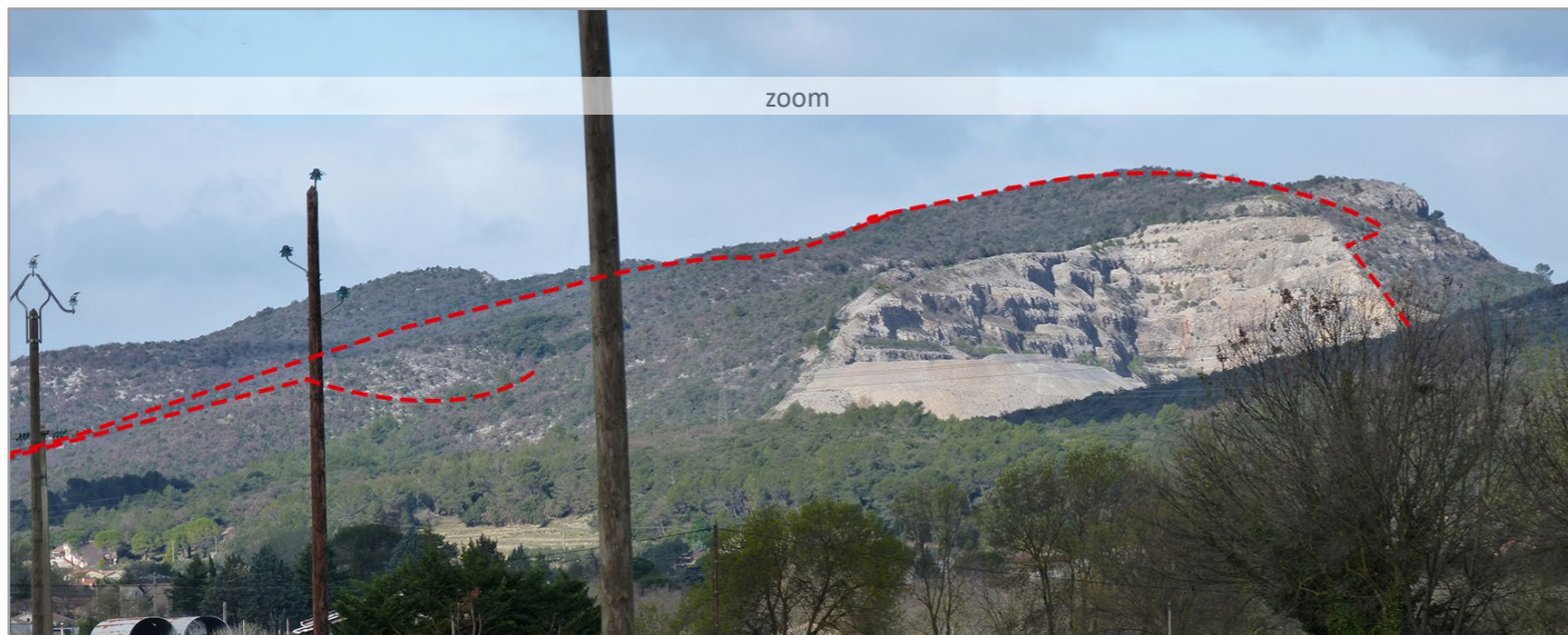
# POINTS DE VUE REPRÉSENTATIFS SUR LE PROJET

AXE EST RAPPROCHÉ

--- Périmètre d'étude du projet



Vue depuis la D6110 à Saint-Christol-les-Alès





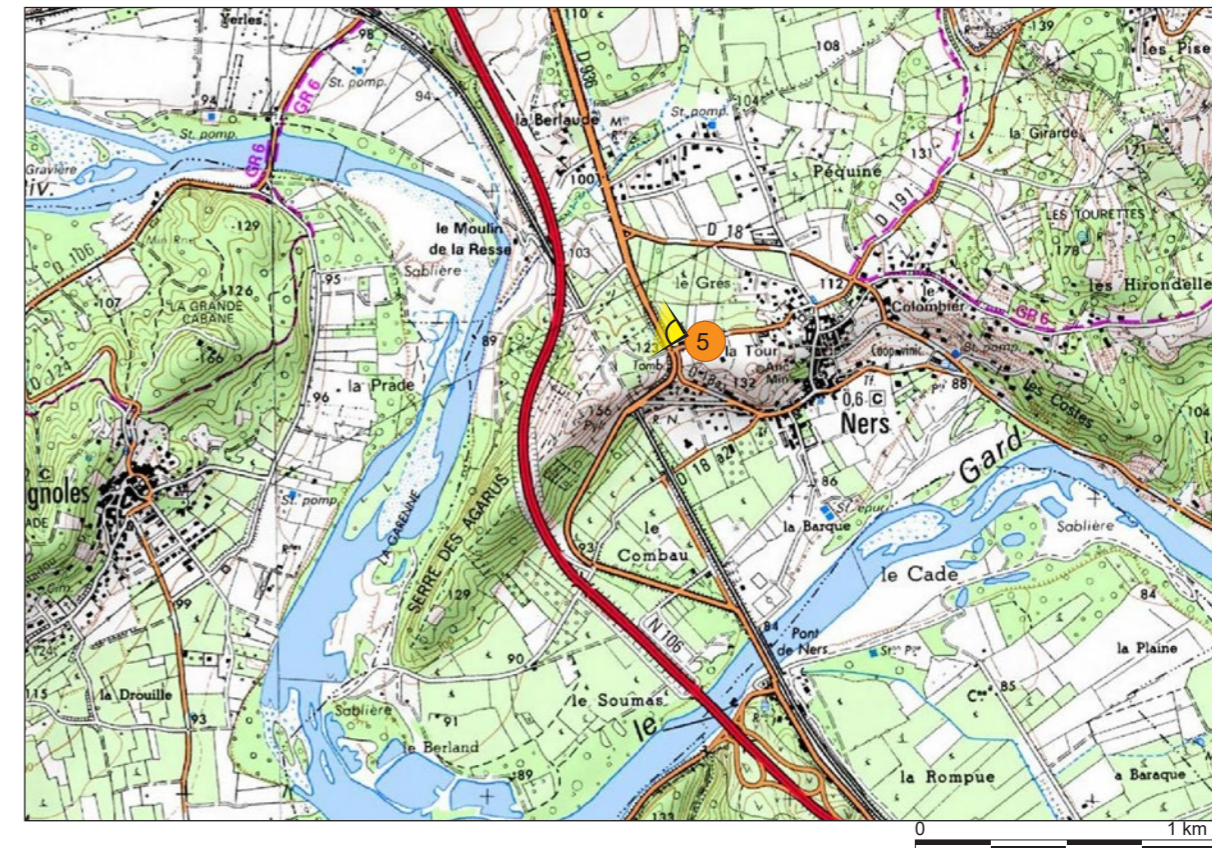
# POINTS DE VUE REPRÉSENTATIFS SUR LE PROJET

AXE EST-SUD-EST ÉLOIGNÉ

--- Périimètre d'étude du projet



Vue depuis les hauteurs de Ners

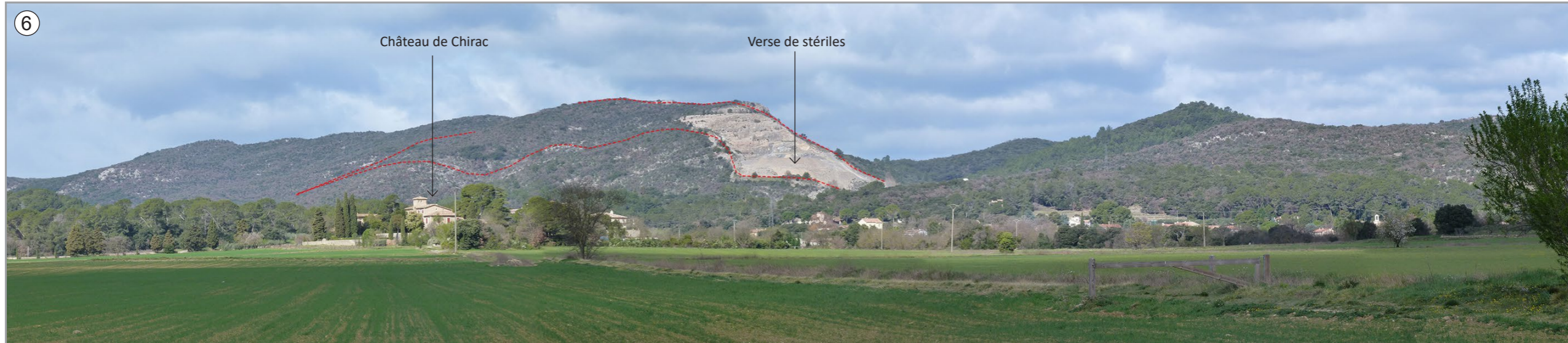




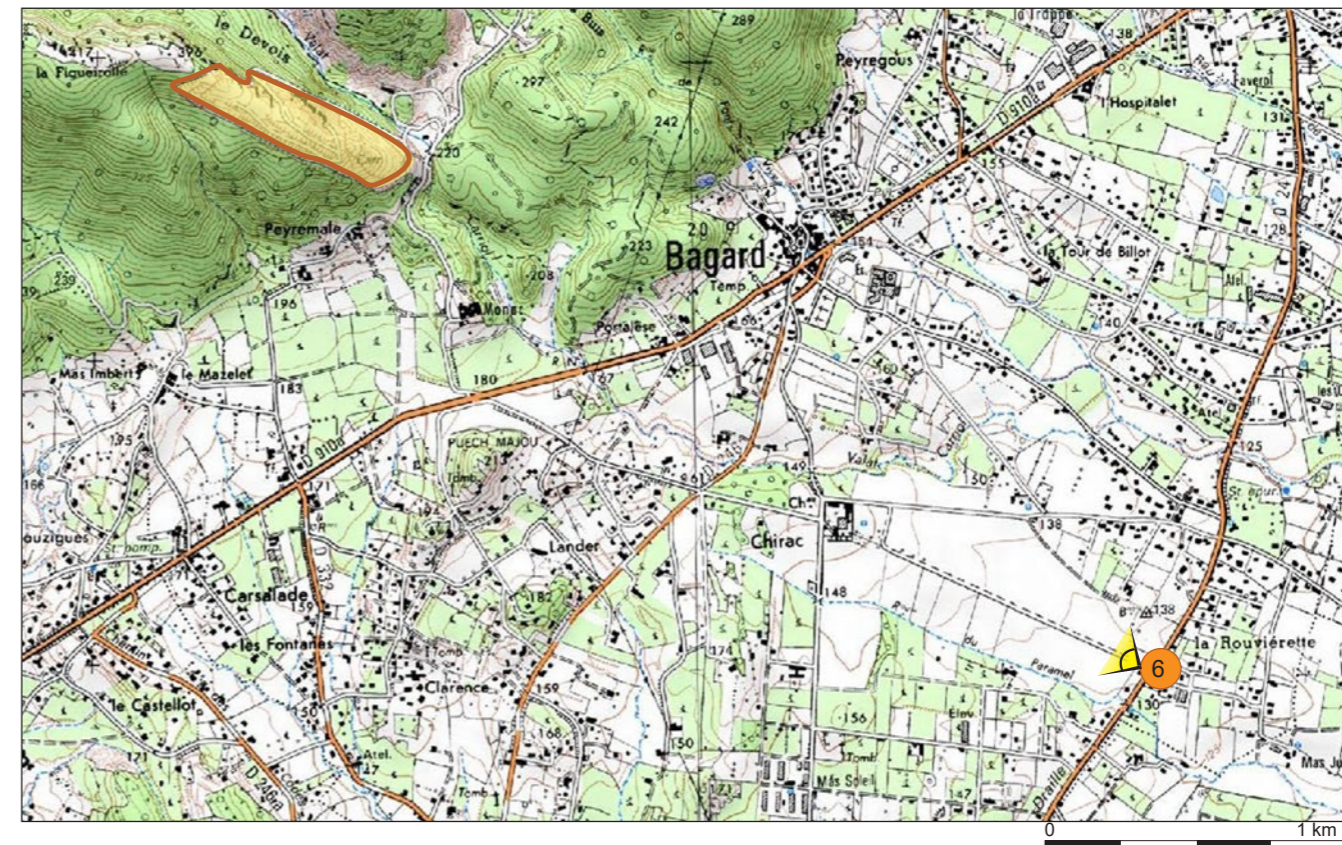
# POINTS DE VUE REPRÉSENTATIFS SUR LE PROJET

AXE EST-SUD-EST RAPPROCHÉ

--- Périmètre d'étude du projet



Vue depuis la D24 à la sortie de Saint-Christol Les Alès (Château de Chirac)





# POINTS DE VUE REPRÉSENTATIFS SUR LE PROJET

AXE SUD SUD-EST RAPPROCHÉ

— — — Périimètre d'étude du projet



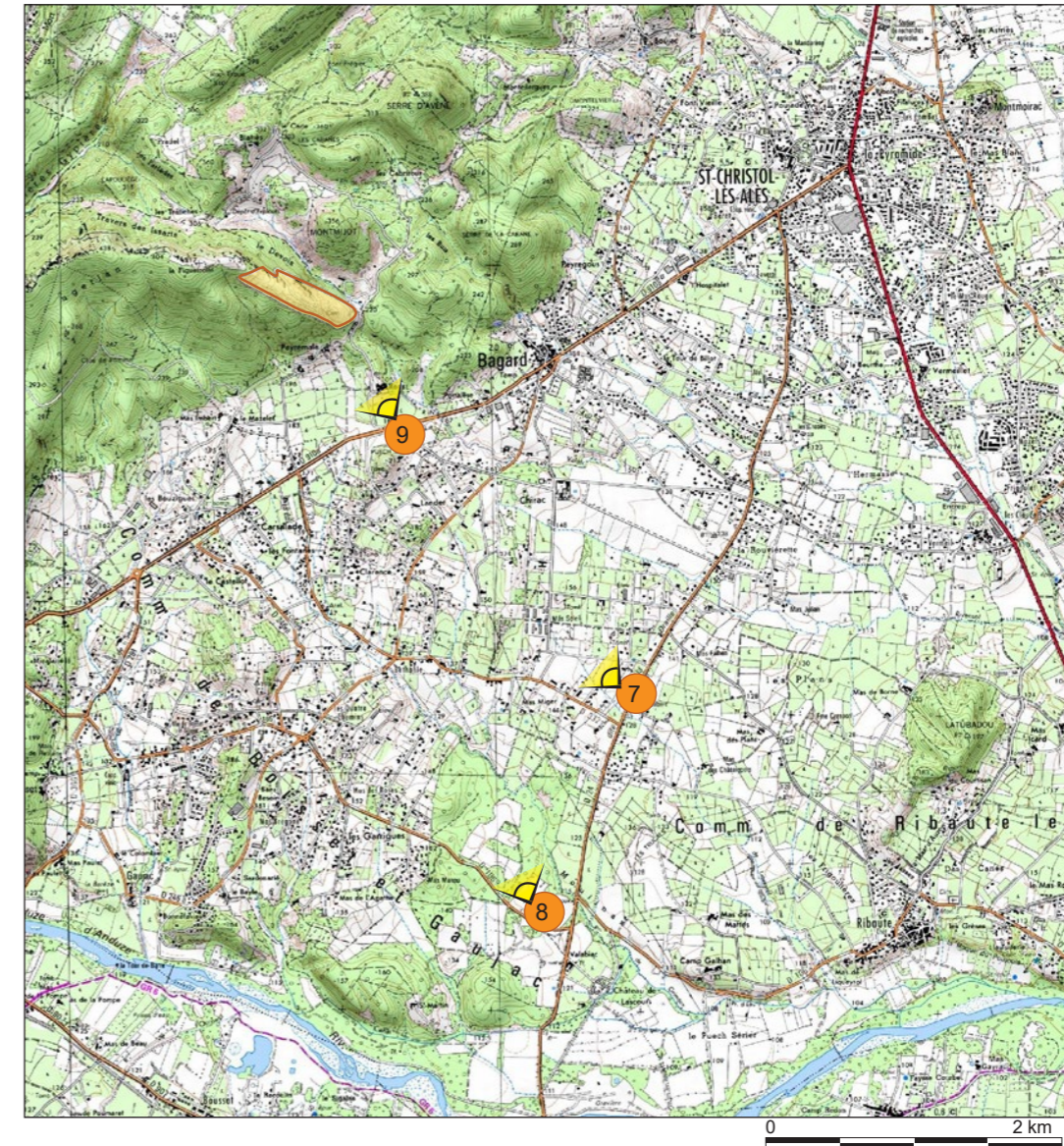
Vue depuis le croisement de la D332 et de la D24



Vue depuis le croisement de la D106 et de la D24



Vue depuis le croisement de la D910a et du Chemin de Blatiès

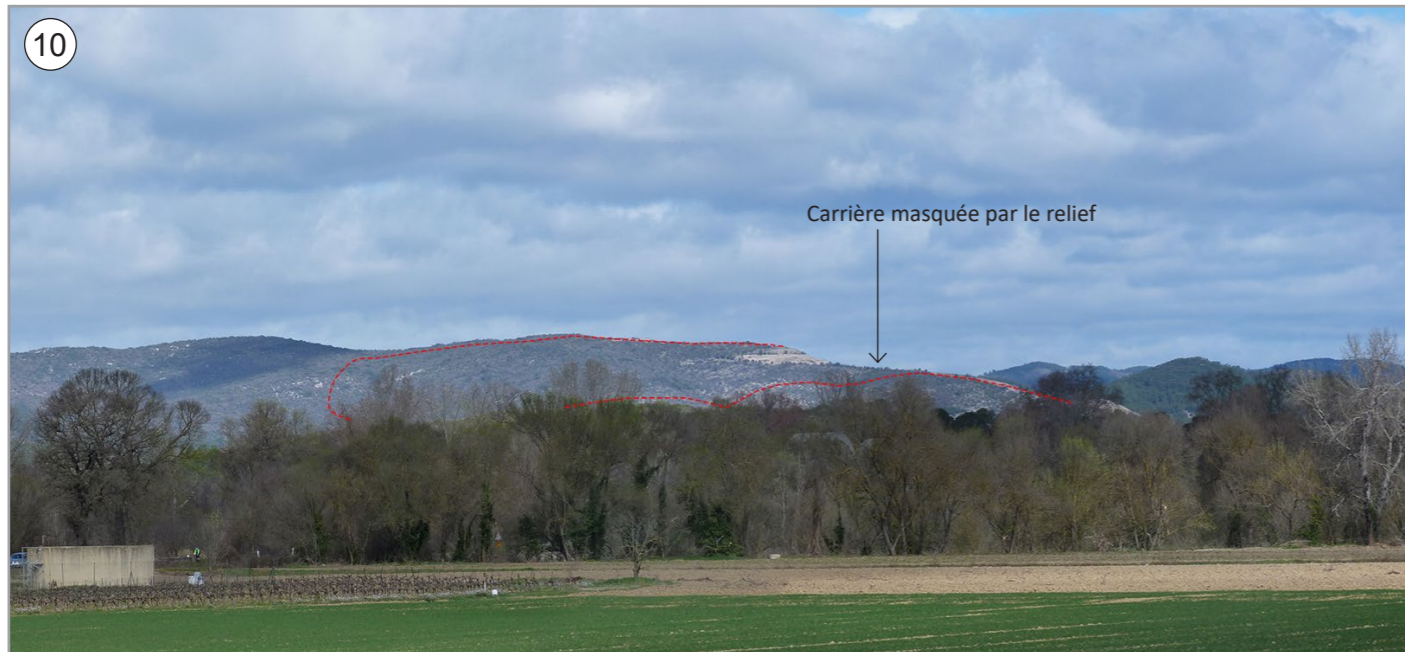




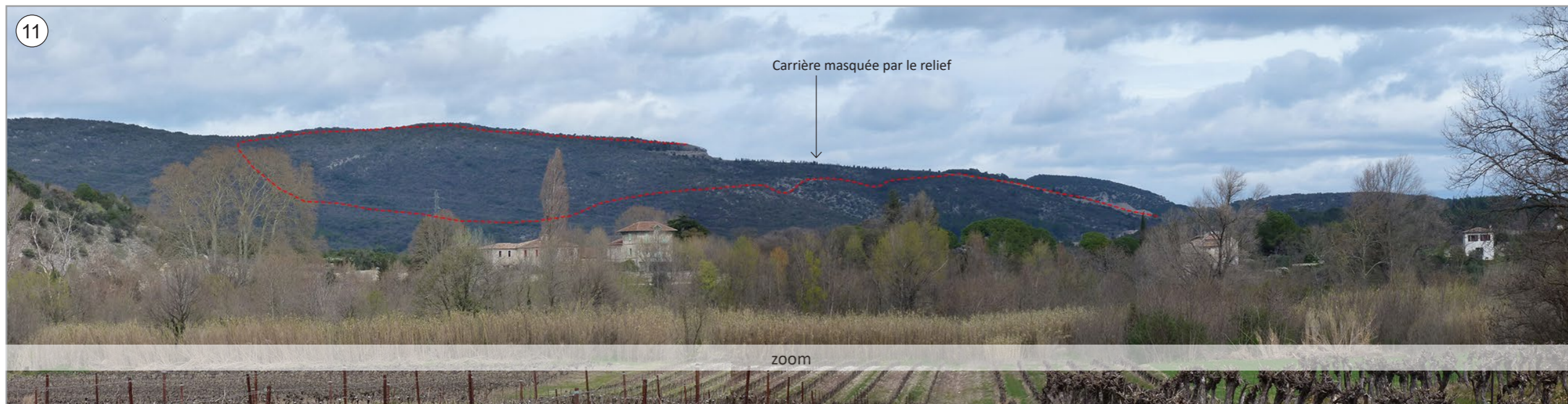
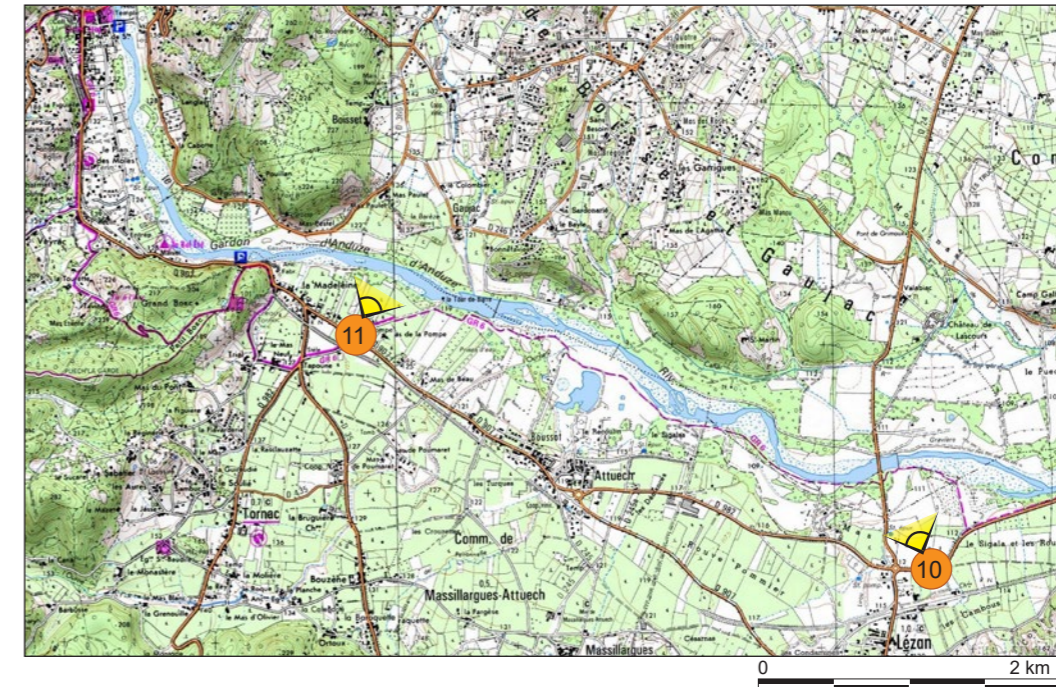
# POINTS DE VUE REPRÉSENTATIFS SUR LE PROJET

AXE SUD ÉLOIGNÉ

--- Périmètre d'étude du projet



Vue depuis le rond point (croisement de la D982 et de la D24) de Lézan



Vue depuis la D907 secteur du lieu dit «La Madeleine»



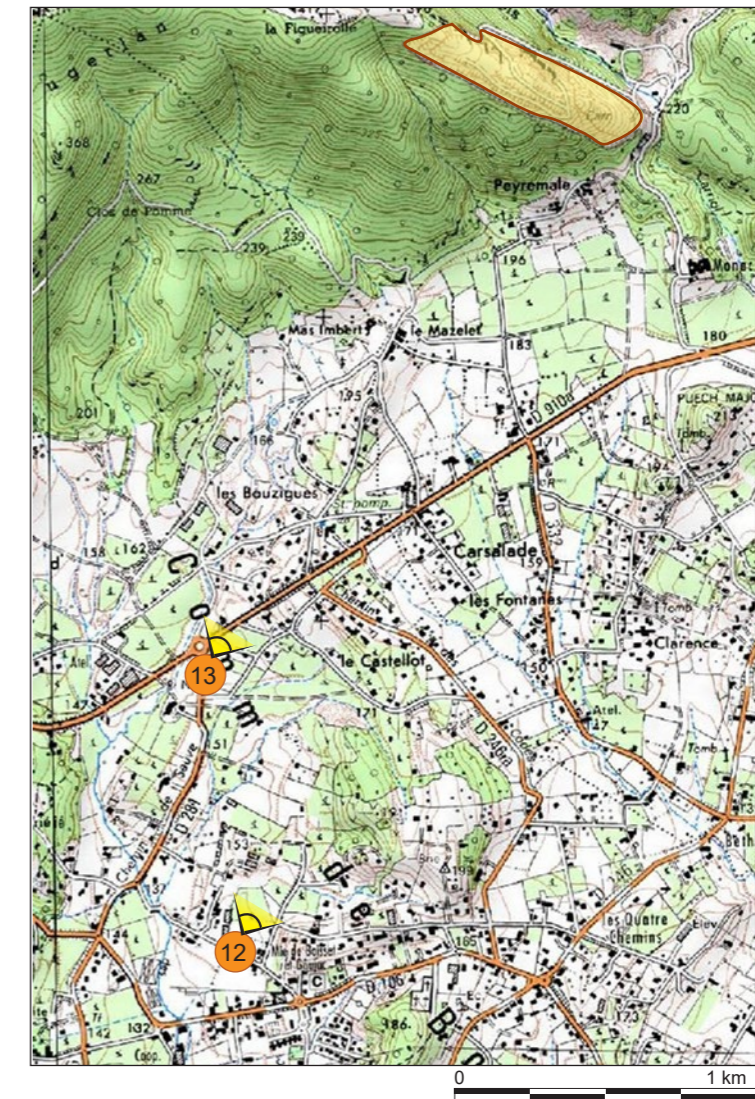
# POINTS DE VUE REPRÉSENTATIFS SUR LE PROJET

AXE SUD RAPPROCHÉ

--- Périmètre d'étude du projet



Vue depuis la commune de Boisset-et-Gaujac, à proximité de la mairie

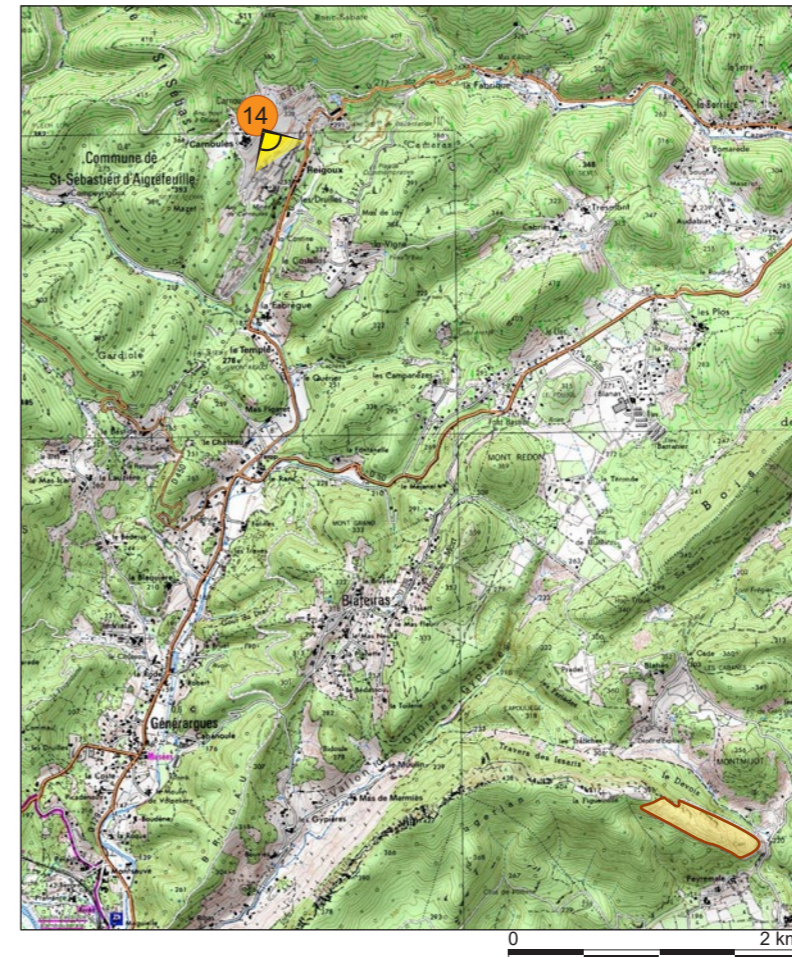


Vue depuis le rond point de Boisset-et-Gaujac (croisement de la D910a et du Chemin de Sauve)



# POINTS DE VUE REPRÉSENTATIFS SUR LE PROJET

AXE NORD OUEST



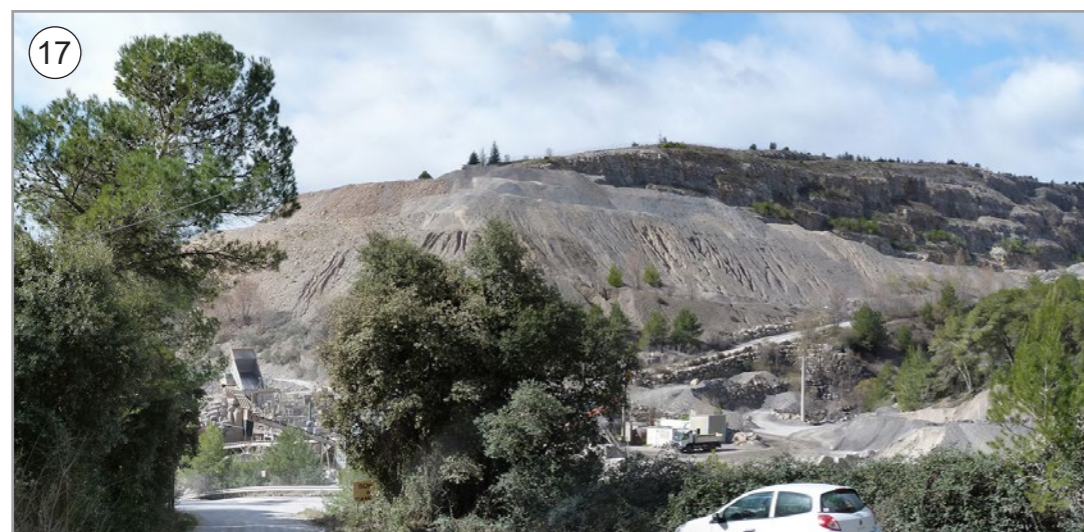
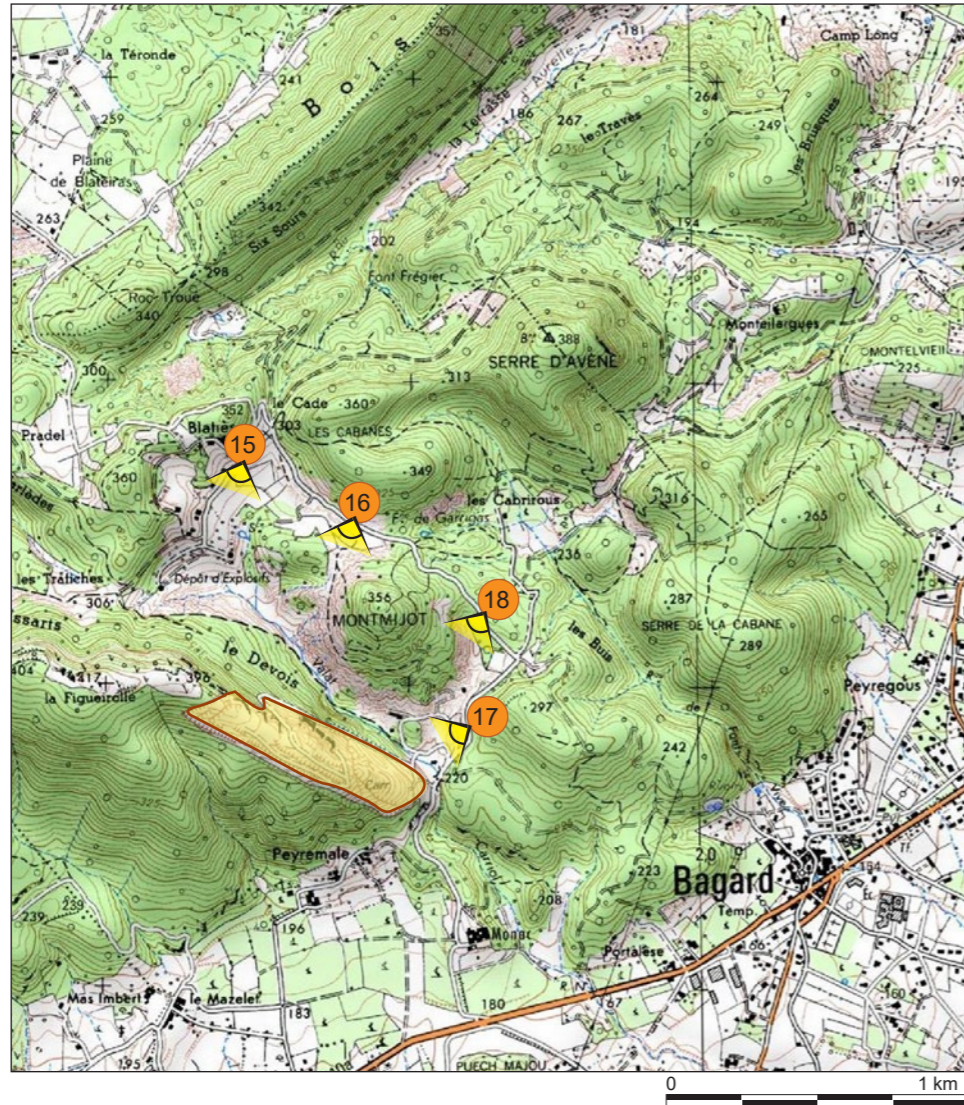
Vue depuis le lieu-dit la «Carnoulès» à Saint-Sébastien-d'Aigrefeuille



# POINTS DE VUE REPRÉSENTATIFS SUR LE PROJET

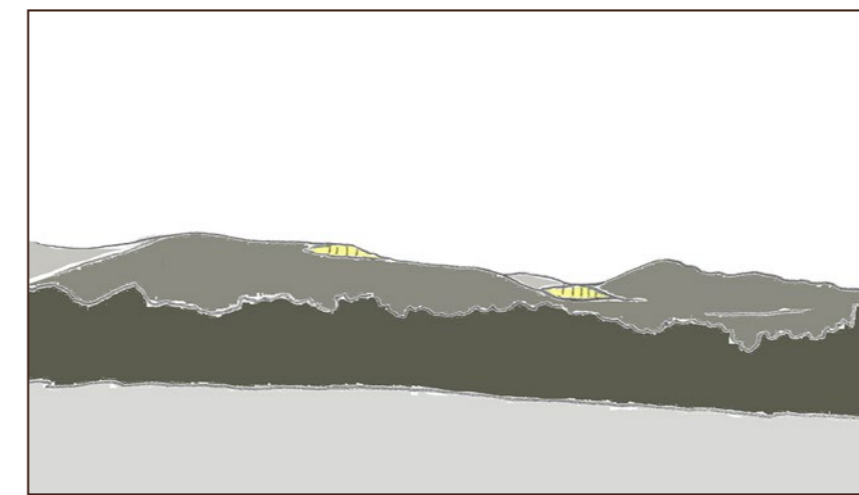
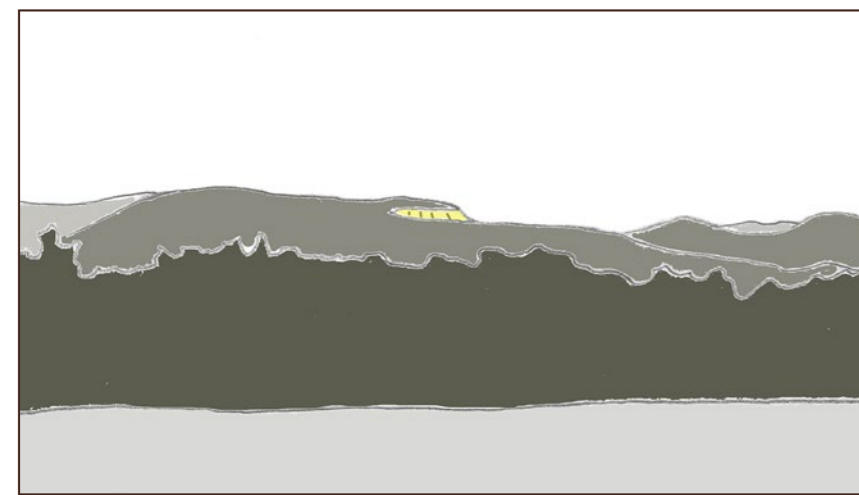
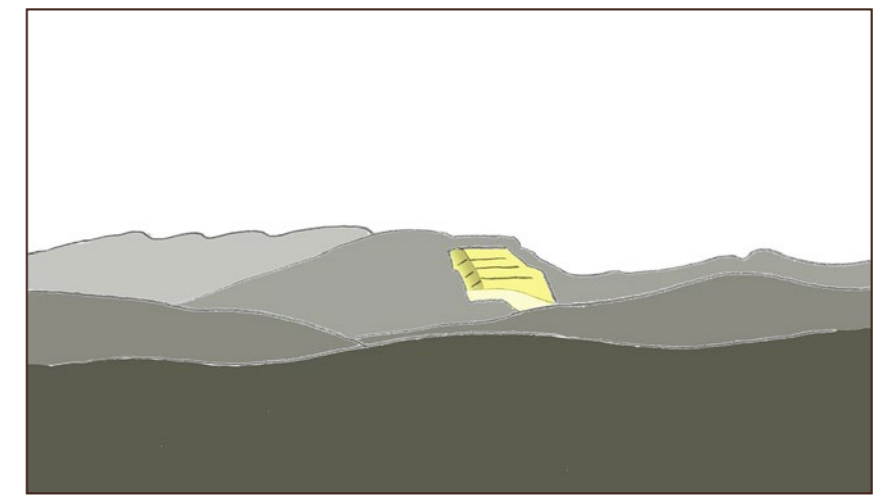
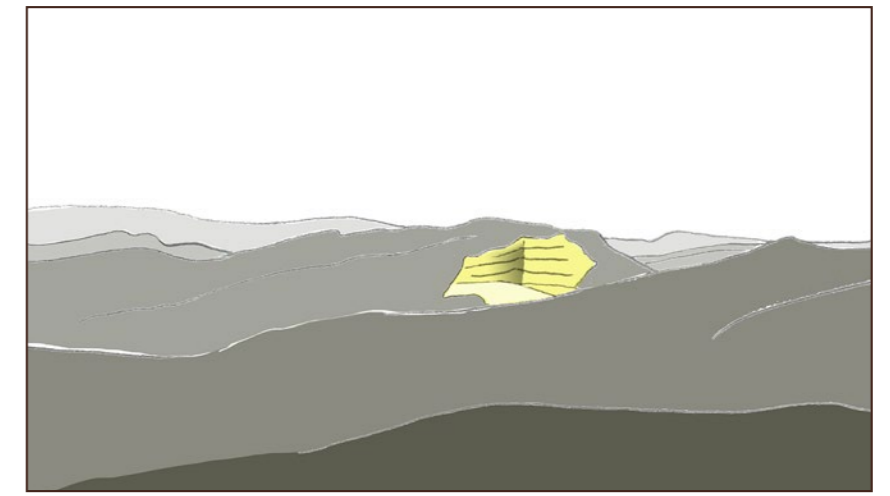
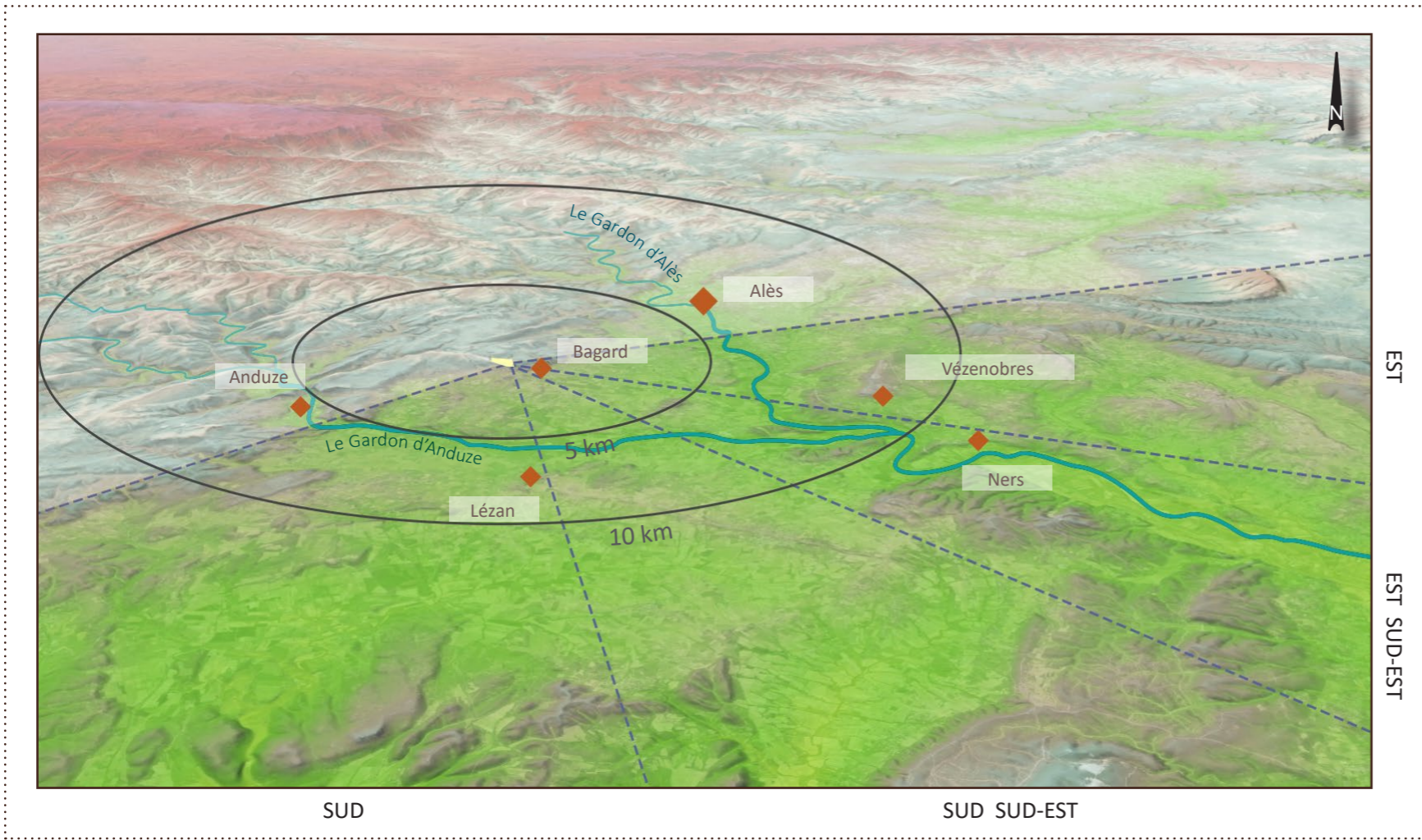
AXE NORD RAPPROCHÉ

Vues depuis le Chemin de Bagard à Blatiès





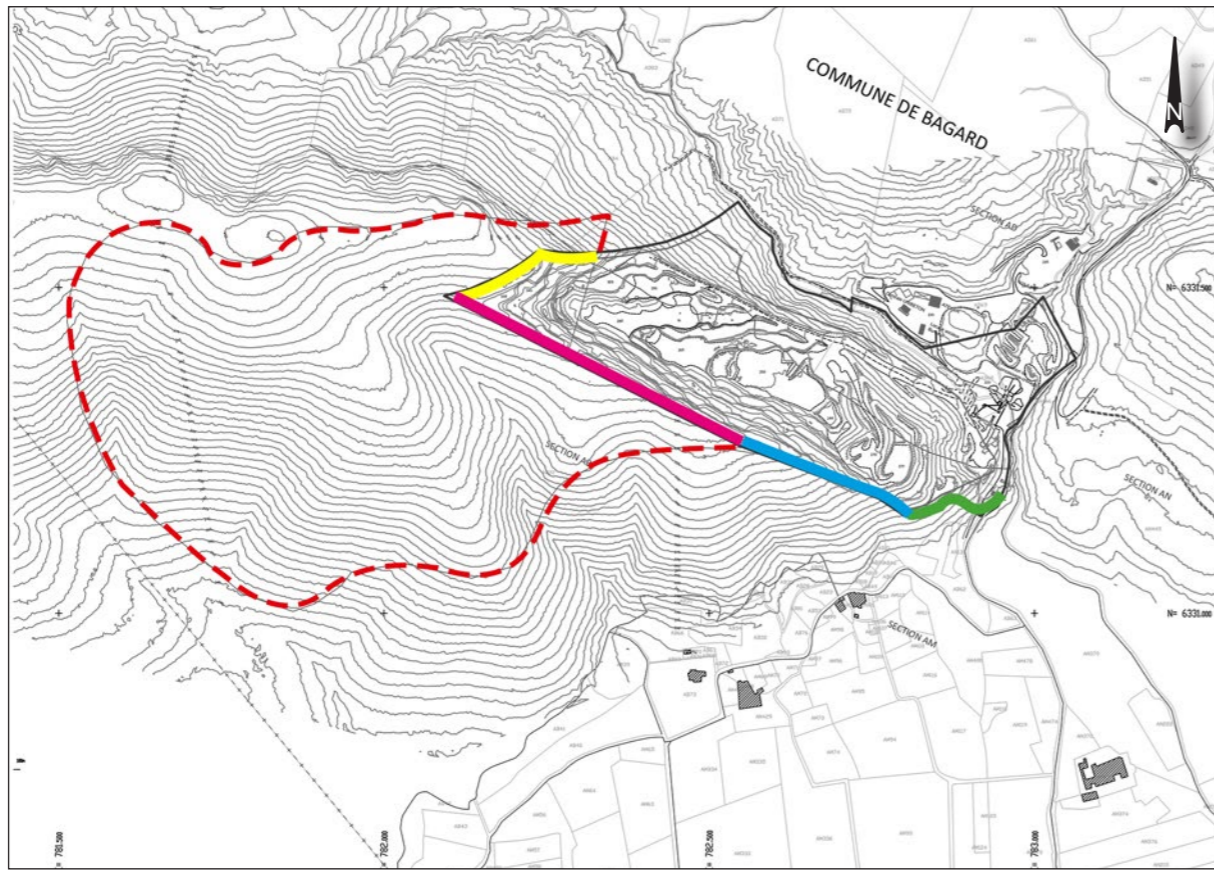
SITUATION ACTUELLE



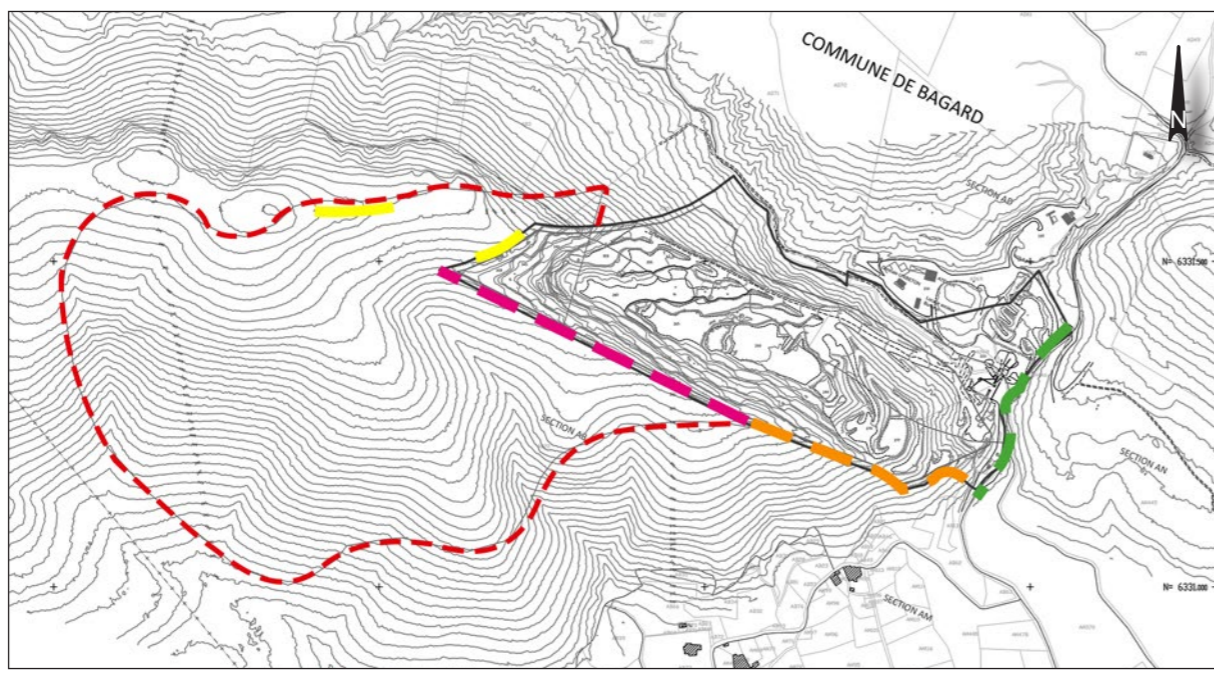


## PÉRIMÈTRE D'ÉTUDE

Le bassin de perceptions étant très large, il apparaît que, suivant les axes de vue, une même ligne peut être perçue très différemment. L'utilisation de vues 3D, en plus d'une analyse sur plan masse, est requise dans le cadre de la construction du projet (3ème volet).



--- Périètre d'étude du projet



Vue 3 depuis les hauteurs de Vézénobres



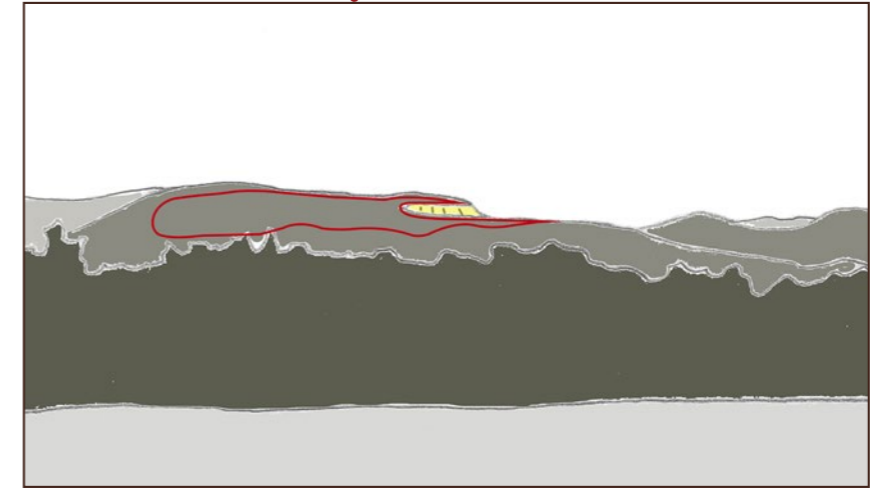
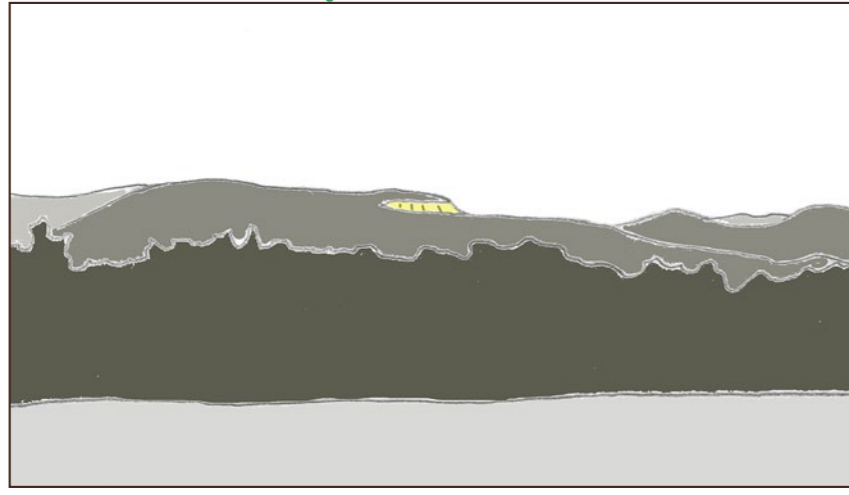
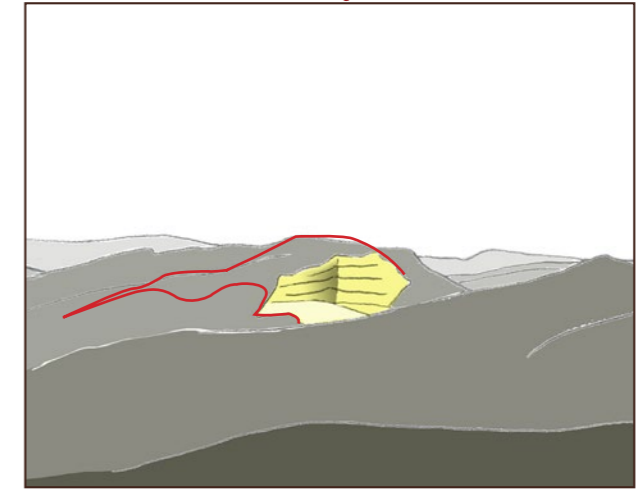
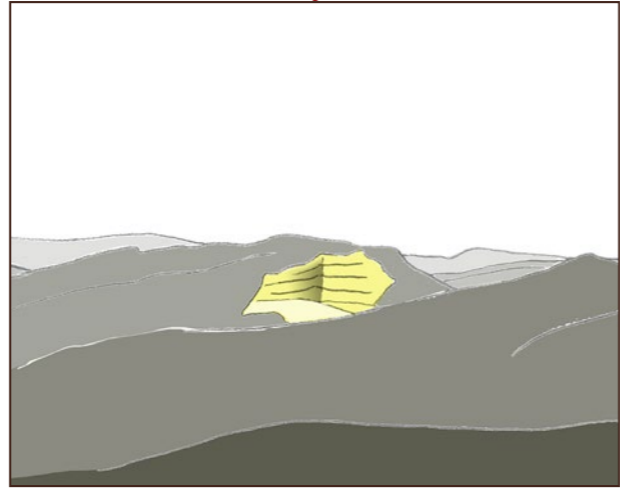
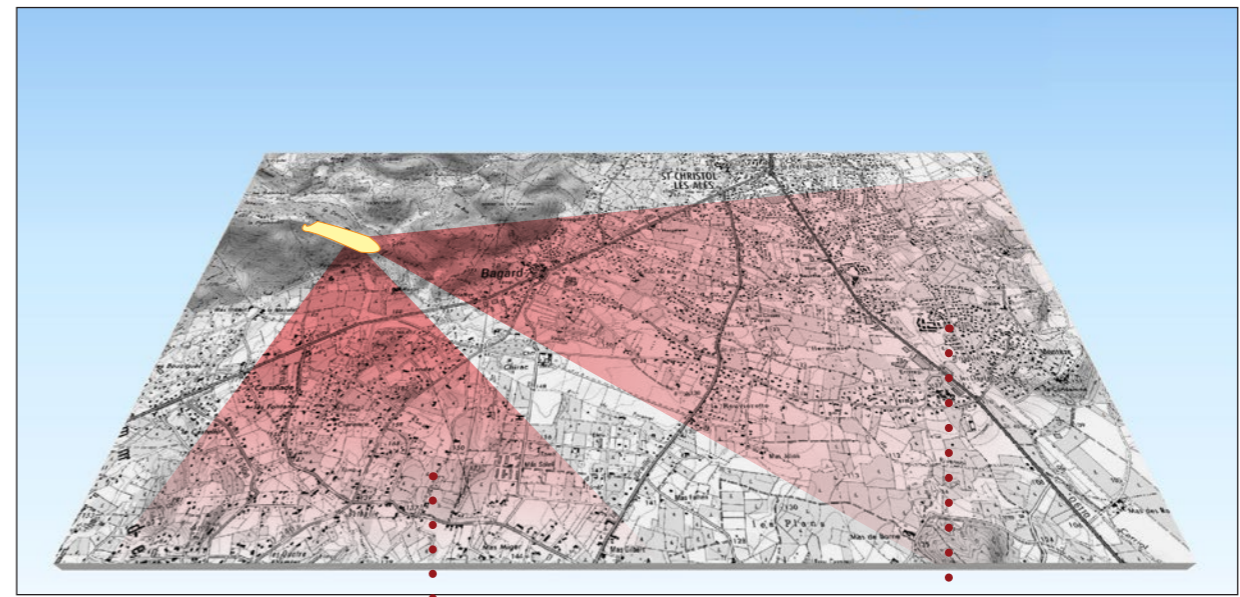
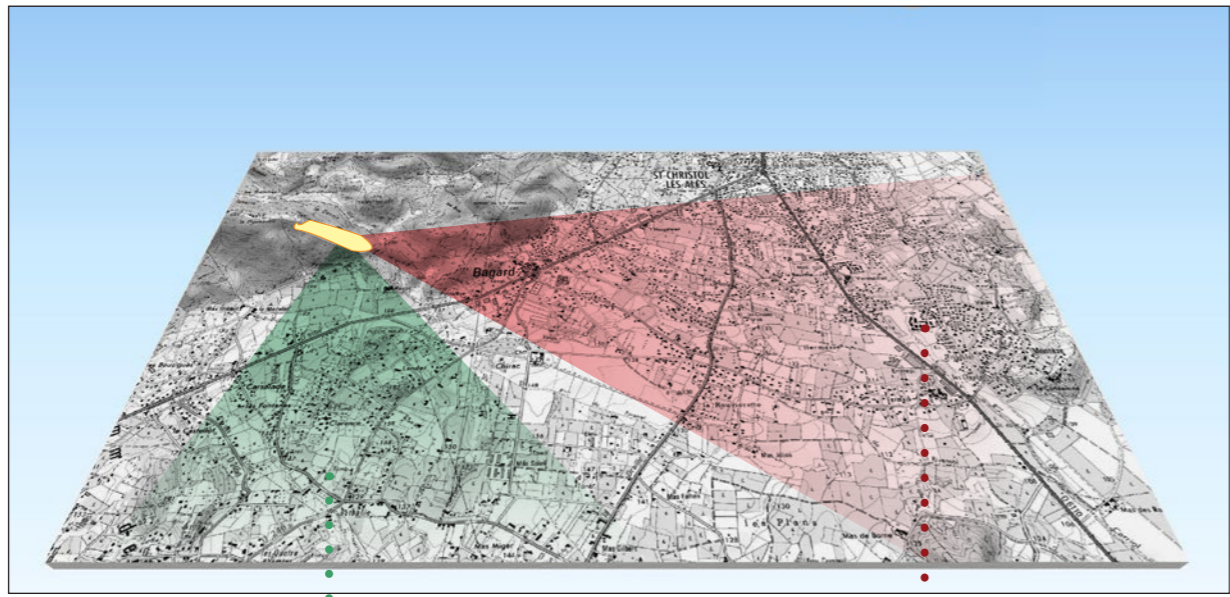
Vue 6 depuis la D24 à la sortie de Saint-Christol Les Alès (Château de Chirac)



SITUATION ACTUELLE

PÉRIMÈTRE D'ÉTUDE

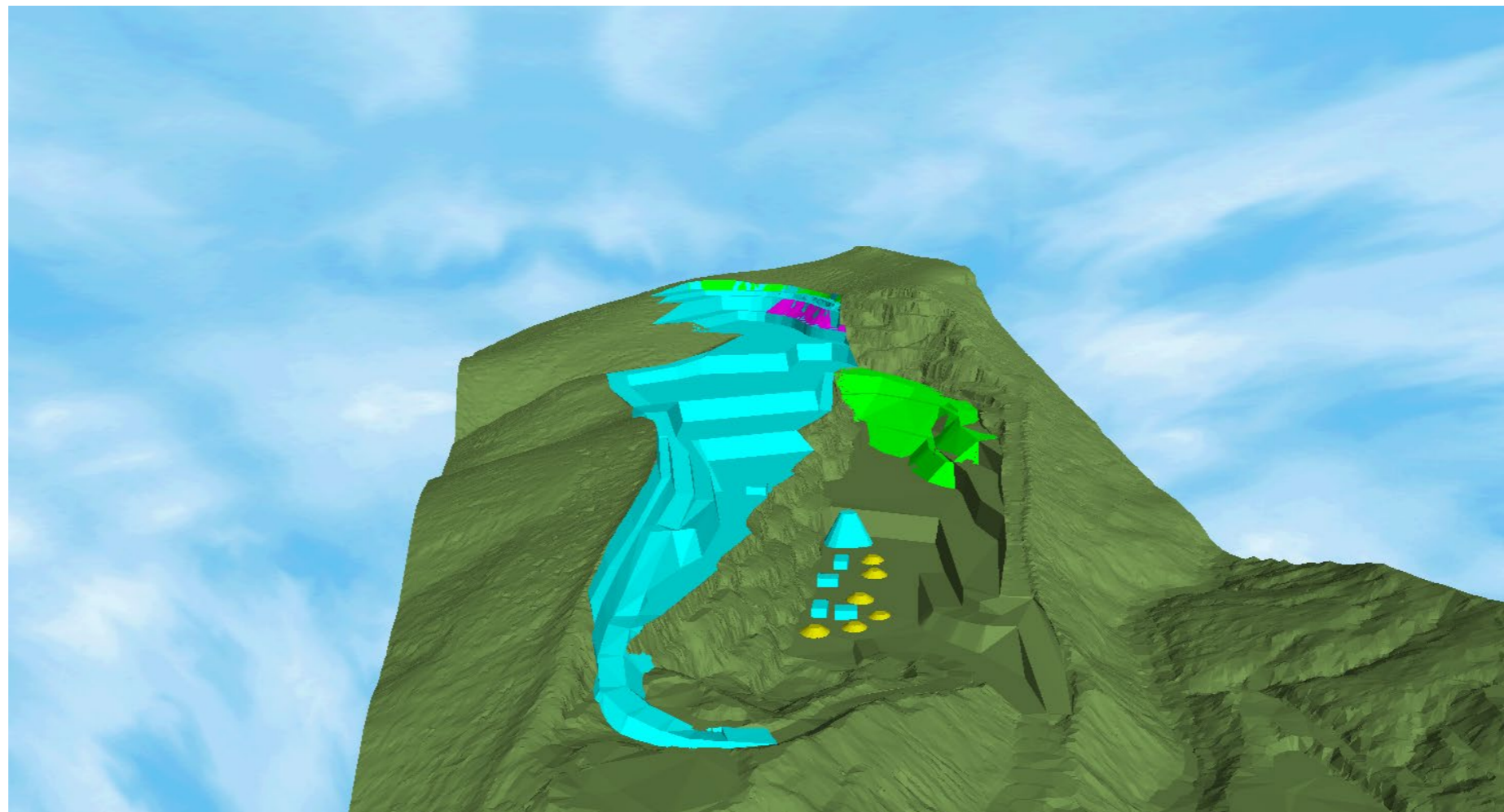
L'impact visuel du projet peut être limité, notamment depuis les axes Sud/Sud-Est d'où la carrière actuelle est faiblement perceptible. Néanmoins, le périmètre d'étude inclut des lignes de forces dont la modification affecte à la fois le bassin de perception actuel et le bassin de perception potentiel de l'extension.



- Périmètre d'étude
- ▲ Impact visuel faible
- ▲ Impact visuel fort



### 3 - ENJEUX ET PRÉCONISATIONS



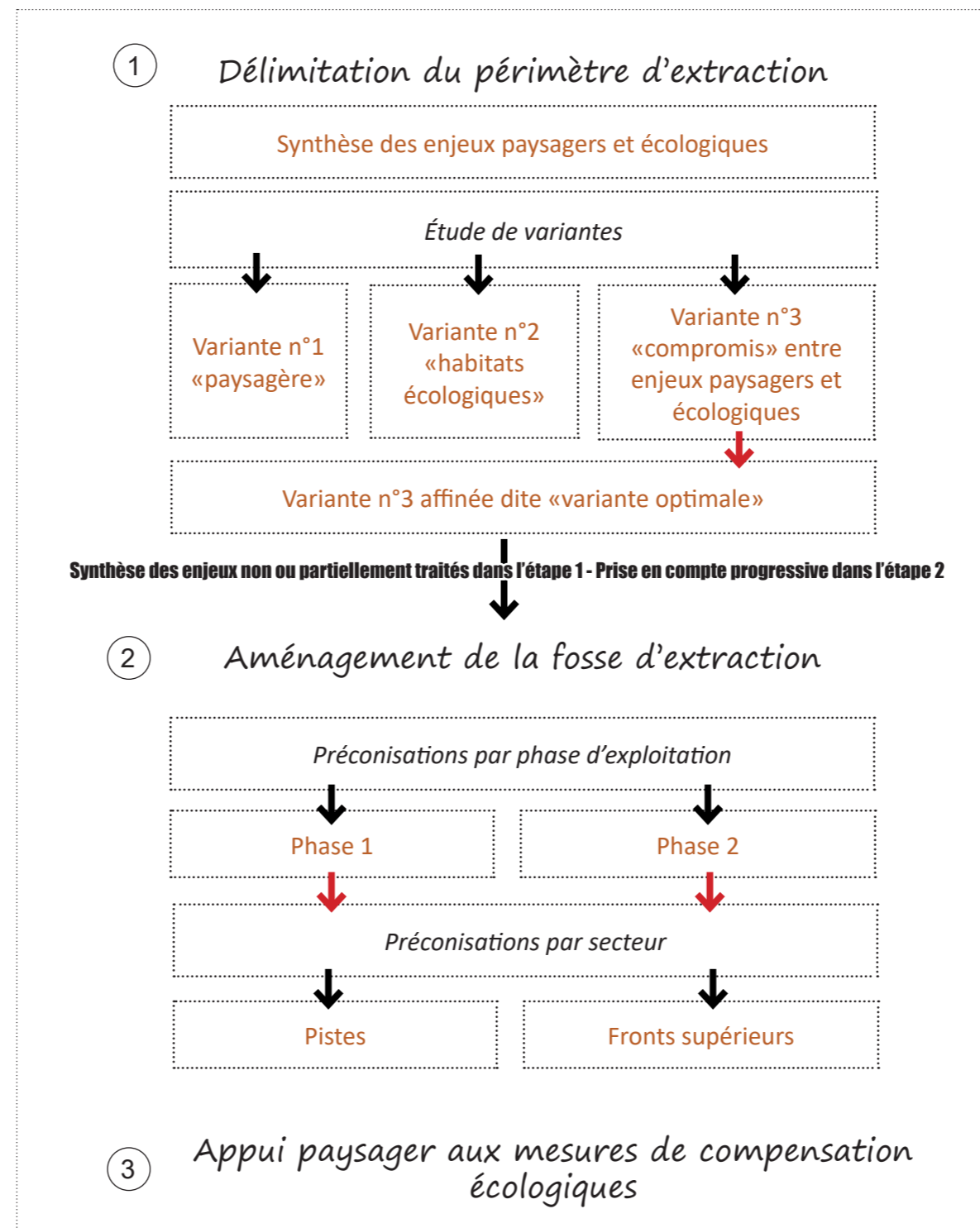
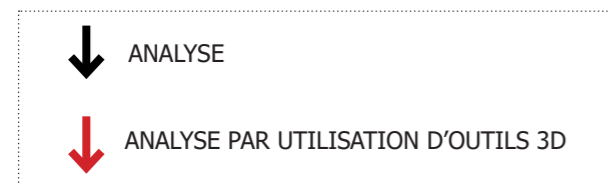
Utilisation d'outils 3D pour construire le projet



# MÉTHODOLOGIE

Les mesures d'évitement, de réduction et de compensation des impacts paysagers potentiels relevés précédemment s'expriment au travers de :

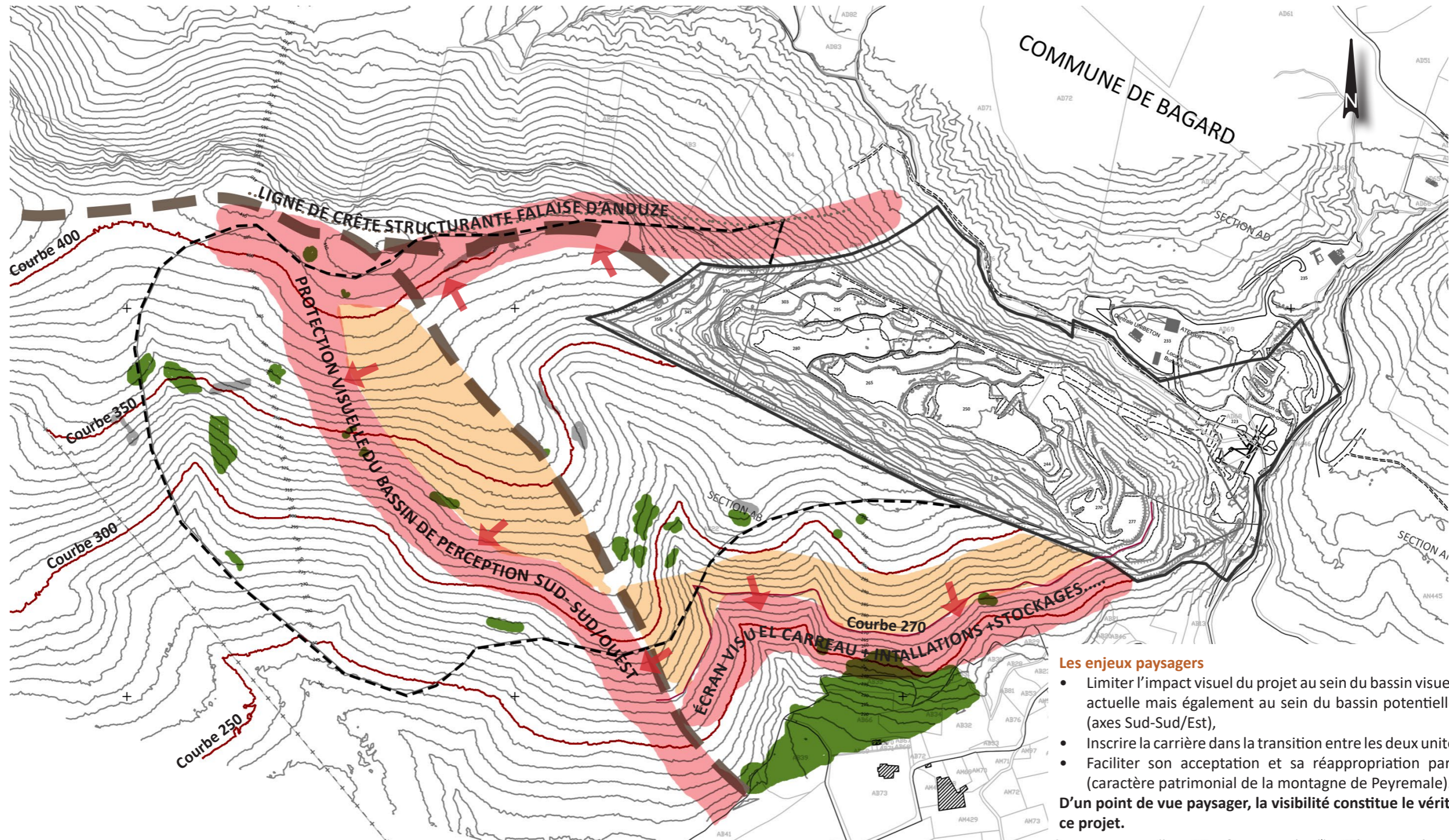
- **Étape 1** : la délimitation du périmètre d'extraction,
- **Étape 2** : l'aménagement de la fosse d'extraction,
- **Étape 3** : l'appui paysager aux mesures de compensation écologiques.





# DÉLIMITATION DU PÉRIMÈTRE D'EXTRACTION

ENJEUX PAYSAGERS DU PROJET



- Les enjeux paysagers**
- Limiter l'impact visuel du projet au sein du bassin visuel de la carrière actuelle mais également au sein du bassin potentiellement affecté (axes Sud-Sud/Est),
  - Inscrire la carrière dans la transition entre les deux unités paysagères,
  - Faciliter son acceptation et sa réappropriation par les riverains (caractère patrimonial de la montagne de Peyremale).
- D'un point de vue paysager, la visibilité constitue le véritable enjeu de ce projet.**

	Périmètre de la zone d'étude correspondant au zonage PLU		Enjeux paysagers modérés Secteur d'extraction à étudier finement - Impacts visuels potentiellement forts
	Ligne de crête structurante Écran visuel et intégrité topographique du massif.		Enjeux paysagers forts Limites d'extraction à ne pas dépasser - Impacts visuels et paysagers très forts
	Îlots de végétation		Affleurements rocheux

