



# ESPACE SPORT ORIENTATION MONT-AIGOUAL

## PÔLE NATURE 4 SAISONS



**Aux associations et institutions locales, ainsi qu'au Comité Départemental de Course d'Orientation du Gard, pour leur participation active.**

### INFORMATIONS PRATIQUES

**Office de Tourisme Mont Aigoual Causses Cévennes**

Maison de l'Aigoual - Parc National des Cévennes

Col de la Serreyrède

tél. +33 (0)4 67 82 64 67

Maison de Pays - Valleraugue

tél. +33 (0)4 67 64 82 15

[www.causses-aigoual-cevennes.org](http://www.causses-aigoual-cevennes.org)

[www.cevennes-parcnational.fr](http://www.cevennes-parcnational.fr)

**Gard Tourisme**

tél. +33 (0)4 66 36 96 30

[www.tourismegard.com](http://www.tourismegard.com)

**Appel d'Urgence Européen**



**Météo France**

tél. +33 (0)8 99 71 02 30 (1,35€ appel + 0,34€ min)

### POUR COMPLÉTER VOS BALADES GARDOISES

Le topo-guide **Le Gard à pied**, les carto-guides de la collection **Espaces Naturels Gardois** sont disponibles dans les offices de tourisme.

Les cartes IGN **Top25 - 2641ET, 2641OT, 2740ET et 2741ET**

sont disponibles dans le commerce.



Faites-nous part de vos remarques sur ce document : défauts d'équipement ou autres.  
Préparer votre prochaine escapade dans le Gard  
[www.tourismegard.com](http://www.tourismegard.com) - onglet « Bouger »



Le projet « Pôle nature 4 saisons du massif de l'Aigoual » est cofinancé par l'Union européenne. L'Europe s'engage dans le Massif central avec le fonds européen de développement régional.

2017 - Réf. 1/1 - Conception et réalisation : MOGOMA  
Coordination : Communauté de communes Causses Aigoual Cévennes  
Crédits Photos : CC Causses Aigoual Cévennes, Comité Départemental de Course d'Orientation du Gard, Office national des forêts, Gard Tourisme, Michel Monnot, Gaël Karczewski - PNC

GUIDE COURSE D'ORIENTATION  
*Espaces Naturels Gardois*



SITES DE L'ESPÉROU  
ET DE PRAT PEYROT

45 BALISES / 7 PARCOURS





# La course d'orientation

Les parcours de l'Espace Sport Orientation Mont Aigoual sont situés sur deux sites, autour du village de l'Espérou et de la station de Prat-Peyrot, dans le Parc national des Cévennes et en forêt domaniale de l'Aigoual. Ils permettent à chacun de découvrir et pratiquer la course d'orientation, de manière ludique et sportive.

## Mode d'emploi

Individuelle ou collective, la course d'orientation consiste à se repérer dans un espace donné grâce aux éléments naturels et artificiels, pour trouver des balises (appelées aussi « postes »). L'ordre de recherche est imposé, cependant chacun est libre de choisir son cheminement pour y parvenir.

### Des informations utiles...

Ce guide est le complément des équipements de course d'orientation mis en place par la Communauté de communes Causse Aigoual Cévennes Terres Solidaires. Des panneaux de portes d'entrées sont les points de départ de l'Espace Sport Orientation. Des balises, matérialisées par un carré orange et blanc, sont équipées d'une pince pour poinçonner la carte de contrôle et valider ainsi votre passage.



### Laissez-vous guider

Les informations portées sur ce guide vous permettent de découvrir l'Espace Sport Orientation Mont Aigoual. Vous trouverez des cartes spécifiques d'orientation qui vous donnent des indications précises sur la végétation, l'hydrographie, le relief et la planimétrie (roches, bâti, route...); la légende vous apportera les informations nécessaires pour la lecture de la carte. Pour chacun des deux sites, une sélection de parcours classés par niveaux vous est proposée. Pour les plus avertis, une carte « tous postes » vous permettra de pratiquer sur l'ensemble de l'Espace Sport Orientation.

## Le Pôle nature - 4 saisons



Le Pôle nature 4 saisons du massif de l'Aigoual propose un espace d'activités de pleine nature en toutes saisons, au cœur du Parc national des Cévennes et dominé par le sommet mythique du Mont Aigoual (1567m). À pied, à cheval, à VTT, en courant, en raquette ou en course d'orientation, un réseau de plusieurs centaines de kilomètres de sentiers et de chemins a été aménagé et balisé pour répondre au plus grand nombre de pratiquants. Le Pôle nature propose une grande diversité d'activités et de circuits, pour tout niveau et en toutes saisons.

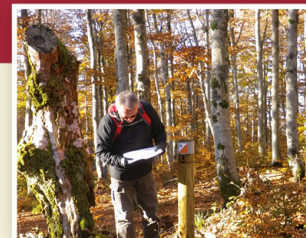
## Hébergement et restauration

Le territoire offre de nombreuses possibilités d'hébergements (gîtes et meublés, chambres d'hôtes, hôtels, campings et centres de vacances). Enfin, des snacks et restaurants sont présents sur le massif. Contactez l'Office de Tourisme pour plus d'informations.

## Comment venir



Le réseau Edgard mis en place par le département du Gard permet à chacun de se déplacer facilement (1,50€ le trajet) en privilégiant les transports en commun. N'hésitez pas à emprunter les lignes D40, D42 et CCC8. Pour tout savoir, contactez le 08 10 33 42 73 ou se rendre sur [www.edgard-transport.fr](http://www.edgard-transport.fr)



## Caractéristiques des sites de l'Espace Sport Orientation Mont Aigoual

### Le site de l'Espérou

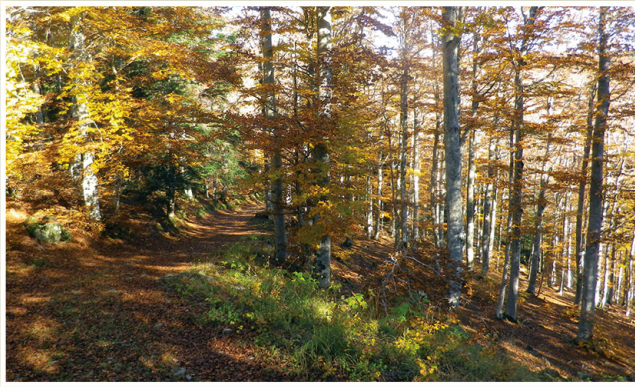
- Altitude: entre 1199 m et 1328 m
- Superficie: 1,6 km<sup>2</sup>
- Nombre de postes permanents: 20
- Numérotation des balises: 31 à 50
- Durée: 1 h à la demi-journée
- Niveau: initiation /intermédiaire
- Accessibilité: pédestre, VTT, raquette

### Le site de Prat-Peyrot

- Altitude: entre 1292 m et 1462 m
- Superficie: 2,5 km<sup>2</sup>
- Nombre de postes permanents: 25
- Numérotation des balises: 51 à 75
- Durée: 1 h à une journée
- Niveau: initiation /intermédiaire /confirmé
- Accessibilité: pédestre, raquette








## Découverte du territoire

Située au cœur du Parc national des Cévennes et de la forêt domaniale de l'Aigoual, la station multi-saisons de Prat Peyrot s'inscrit dans un cadre naturel préservé. Unique station de sports d'hiver du Gard, elle constitue un lieu privilégié pour pratiquer les activités de pleine nature, hiver comme été.

## Conseils aux usagers

- Les balises des parcours du site de Prat-Peyrot sont toutes positionnées à un maximum de 10 m des sentiers. Il n'est pas plus rapide de couper hors sentier pour trouver les balises, car la progression est plus difficile et accidentée. De plus, rester sur les sentiers permet de respecter les enjeux environnementaux de cette zone située en cœur de Parc national.
  - Ne partez pas sans vous doter d'une carte de course d'orientation. L'utilisation d'une boussole est facultative.
  - Merci de respecter la réglementation et les secteurs définis à la pratique.
  - Veuillez ramporter vos déchets.
  - Vous allez parcourir des espaces naturels et agricoles, respectez les propriétés privées, les troupeaux, et les autres usages de cet espace.
  - La chasse est une activité traditionnelle de nos villages. Les battues en cours sont signalées par des panneaux. Pour votre sécurité, ne vous aventurez pas sur les sites de chasse.
  - Vous êtes en territoire de moyenne montagne, veillez à partir avec un équipement approprié : eau, casse-croûte, chaussures adaptées et vêtements de saison.
  - Avant de vous engager sur un parcours, vérifiez s'il est adapté à votre activité et à votre niveau. De préférence, ne partez pas seul.
  - Surveillez la météo avant de partir.
- Météo France : tél. +33 (0)899 71 02 30 (1,35€ appel + 0,34€ min)
- Numéro d'Urgence : 

## Règlementation Parc national

- Le Parc national des Cévennes est un territoire d'accès libre et ouvert à tous ; c'est aussi un territoire exceptionnel et, de ce fait, protégé par une réglementation spécifique qui s'applique dans le cœur du Parc.

Voir panneaux Info Parc, et sur le site [www.cevennes-parcnational.fr](http://www.cevennes-parcnational.fr)



Les parcours de l'Espace Sport Orientation Mont Aigoual sont situés sur deux sites, autour du village de l'Espérou et de la station de Prat-Peyrot, dans le Parc national des Cévennes et en forêt domaniale de l'Aigoual. Ils permettent à chacun de découvrir et pratiquer la course d'orientation, de manière ludique et sportive.

## Mode d'emploi

Individuelle ou collective, la course d'orientation consiste à se repérer dans un espace donné grâce aux éléments naturels et artificiels, pour trouver des balises (appelées aussi « postes »). L'ordre de recherche est imposé, cependant chacun est libre de choisir son cheminement pour y parvenir.

### Des informations utiles...

Ce guide est le complément des équipements de course d'orientation mis en place par la Communauté de communes Causse Aigoual Cévennes Terres Solidaires. Des panneaux de portes d'entrées sont les points de départ de l'Espace Sport Orientation. Des balises, matérialisées par un carré orange et blanc, sont équipées d'une pince pour poinçonner la carte de contrôle et valider ainsi votre passage.



### Laissez-vous guider

Les informations portées sur ce guide vous permettent de découvrir l'Espace Sport Orientation Mont Aigoual. Vous trouverez des cartes spécifiques d'orientation qui vous donnent des indications précises sur la végétation, l'hydrographie, le relief et la planimétrie (roches, bâti, route...) ; ainsi que la localisation des balises. La légende vous apportera les informations nécessaires pour la lecture de la carte. Pour chacun des deux sites, une sélection de parcours classés par niveaux vous est proposée. Pour les plus avertis, une carte « tous postes » vous permettra de pratiquer sur l'ensemble de l'Espace Sport Orientation.

## Caractéristiques du site de Prat Peyrot

- Altitude : entre 1292 m et 1462 m
- Superficie : 2,5 km<sup>2</sup>
- Nombre de postes permanents : 25
- Numérotation des balises : 51 à 75
- Durée : 1 h à une journée
- Niveau : initiation / intermédiaire / confirmé
- Accessibilité : pédestre, raquette



# ESPACE SPORT ORIENTATION MONT-AIGOUAL

## SITE DE PRAT PEYROT

FICHE COURSE D'ORIENTATION  
 Espaces Naturels Gardois

## AUTOUR de la draille

**NIVEAU INTERMÉDIAIRE**  
**13 BALISES / DISTANCE 4,4 KM**  
**ÉCHELLE 1:10 000**

un caractère affirmé  
[www.tourisme-gard.com](http://www.tourisme-gard.com)

causses Aigoual Cévennes

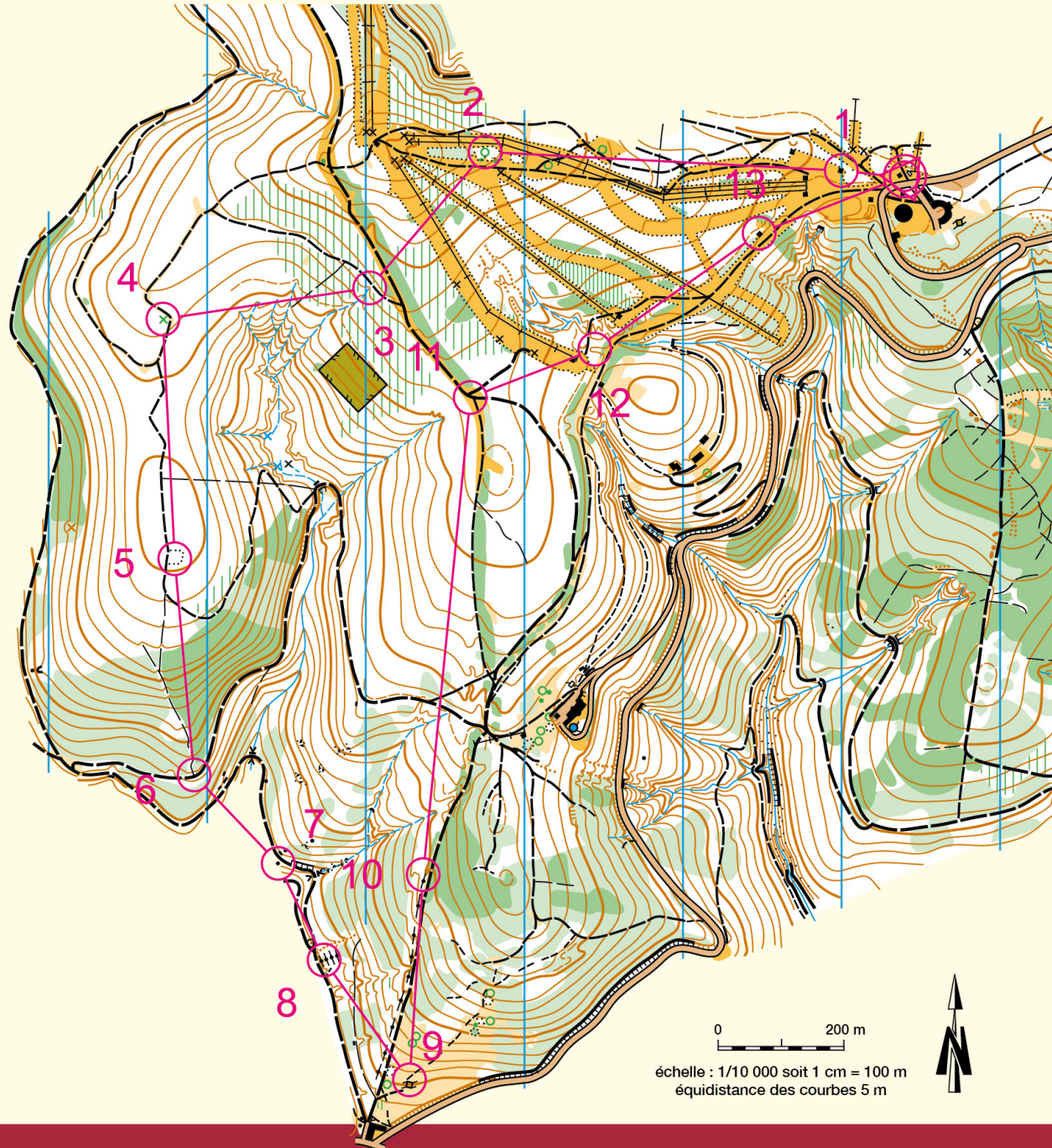
CDCO GARD

Parc national des Cévennes



# SITE DE PRAT PEYROT Autour de la draille

■ Niveau : intermédiaire ■ Distance : environ 4,4 km ■ Durée : environ 2h15 ■ Altitude : entre 1292 m et 1462 m ■ 13 balises



**BALISE 72**  
Cabane

1

**BALISE 58**  
Arbre particulier

2

**BALISE 61**  
Rentrant

3

**BALISE 59**  
Souche

4

**BALISE 63**  
Centre limite de végétation

5

**BALISE 55**  
Junction chemins

6

**BALISE 52**  
Rocher

7

## LÉGENDE

- Courbe de niveau maîtresse
- Abrupt de terre
- Levée de terre
- Fossé
- Butte
- Falaises
- Blocs rocheux
- Zone rocheuse
- Groupe de rochers
- Trou d'eau
- Cours d'eau
- Cours d'eau intermittent
- Objet particulier hydrographique
- Marais
- Route
- Pont, tunnel
- Chemin carrossable
- Chemin
- Sentier
- Sentier peu visible
- Layon forestier
- Ligne électrique ou téléski
- Mur de pierre
- Mur en ruine
- Clôture
- Constructions
- Borne
- Objets divers dus à l'homme
- Jardin (zone interdite)
- Limite de végétation distincte
- Buissons
- Arbre isolé
- Terrain découvert
- Terrain semi-ouvert (arbres dispersés)
- Terrain découvert encombré (ralenti)
- Terrain semi-ouvert encombré (ralenti)
- Pénétrabilité de la végétation : 100% 80% 60% 20% 0%
- Forêt
- Végétation basse
- Symboles du parcours permanent : Départ
- Arrivée
- Balise

**BALISE 62**  
Au pied du 2ème muret

8

**BALISE 73**  
Station météo

9

**BALISE 56**  
Extrémité nord du muret

10

**BALISE 54**  
Junction chemins

11

**BALISE 71**  
Rentrant

12

**BALISE 75**  
Batiment technique

13

0 200 m  
échelle : 1/10 000 soit 1 cm = 100 m  
équidistance des courbes 5 m



CARTE DE COURSE D'ORIENTATION N° 2016-D30-050  
Relais et dessin : Rul Antunes, Mario Rodriguez Martinez  
Document de base : orthophotographie IGN  
Réalisation : - Rul antunes, antunes.mapes@gmail.com  
- Mario Rodriguez Martinez, cart-o@hotmail.com  
Superficie : 2,5 km²  
Toute reproduction ou adaptation, sous quelque forme et par  
quelque procédé que ce soit, même partielle, est interdite.  
© F. F. C. O. 2016